



*At the heart of the image*



**I AM** FULL FRAME POWER



**85**  
million  
NIKKOR

**D610**

[www.nikon.de](http://www.nikon.de)

# ERLEBEN SIE DEN UNTERSCHIED DER FOTOGRAFIE IM FX-FORMAT

Freuen Sie sich auf ein Fotografieren auf neuem Niveau. Die D610 ist Ihr Tor zur Welt der Fotografie im FX-Format. Sie werden erstaunt sein, welche Bildqualität mit dem großen FX-Format-Bildsensor möglich ist. Die beeindruckenden 24,3 Megapixel ergänzen Sie am besten mit lichtstarken NIKKOR-Objektiven. So gelangen Ihnen beeindruckende Aufnahmen mit hervorragender Detailschärfe, weichen und natürlichen Tonwertverläufen und geringem Bildrauschen selbst bei hohen ISO-Werten. Die Kamera verfügt über ein besonders leichtes und kompaktes Gehäuse sowie eine hohe Bildrate von 6 Bilder/s für schnelle Serienaufnahmen. Die D610 ist ein perfekter Begleiter für unterwegs, mit dem Sie Ihre Kreativität frei entfalten können.

# D610



» Die D610 bringt den Ausdruck des Motivs subtil zur Geltung, und es gelingen tonwertreiche Aufnahmen mit klar akzentuierten Licht- und Schattenpartien.«

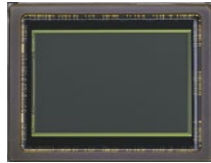
• Objektiv: AF-S NIKKOR 70-200 mm 1:4G ED VR • Bildqualität: 14-Bit-NEF (RAW) • Belichtung: Zeitautomatik [A], 1/10 s, Blende 11  
• Weißabgleich: Direktes Sonnenlicht • Empfindlichkeit: ISO 100  
• Picture-Control-Konfiguration: Standard © Takashi Yamaguchi

# Das FX-Format macht den Unterschied: scharfe, kristallklare und nuancenreiche Bilder selbst bei schwierigen Lichtverhältnissen

**FX-Format**  
**24,3**  
Megapixel

## Bildsensor im FX-Format mit 24,3 Megapixel (effektiv): Bildqualität in Bestform

Die D610 lässt Ihre Fotos und Videos bislang ungeahnte Höhen erklimmen. Größere Bildsensoren ermöglichen eine bessere Lichtausbeute, was mit einer spürbar höheren Bildqualität einhergeht. Die D610 verbirgt in ihrem kompakten DSLR-Gehäuse einen Bildsensor im FX-Format, der mit 35,9 x 24,0 mm mehr als doppelt so groß ist wie der kleine Bruder im DX-Format. Ihre 24,3 Megapixel (effektiv) sorgen für ausgezeichnete Schärfe, während das wunderschöne Bokeh – ein weiterer Vorteil des FX-Formats – den Bildern einen neuen, natürlichen Eindruck von Tiefe verleiht, mit einem scharfen Motiv bei angenehm unscharfem Vorder- und Hintergrund. Dank der Eigenschaften des FX-



Formats sind die Bilder trotz der hohen Auflösung auch bei hohen ISO-Werten nahezu rauschfrei, sodass Ihnen auch bei wenig Licht beeindruckende Aufnahmen gelingen. Der Bildsensor der D610 bietet einen überlegenen Dynamikumfang – ein entscheidender Faktor in der Landschaftsfotografie, in der feinste Abstufungen und Details in den Schatten und Lichtern über Erfolg oder Misserfolg eines Bilds entscheiden. Ein weiterer Vorteil ist die verbesserte Farbtiefe, die insbesondere in der Porträtfotografie für natürliche, warme Hauttöne wichtig ist. Bei vorteilhaften Lichtverhältnissen gelingen Ihnen tolle Aufnahmen. Wirklich beeindruckend ist die Leistung aber vor allem bei schwierigem Licht. Sehen Sie selbst, was der FX-Format-Bildsensor der D610 für Ihre Bilder leistet.

## Automatischer Weißabgleich – mit noch größerer Präzision

Auf den automatischen Weißabgleich der D610 können Sie sich verlassen. Der automatische Weißabgleich reproduziert in allen gängigen Aufnahmesituationen, egal ob drinnen oder draußen, die natürlichen Farben und spart Ihnen damit viel Zeit bei der Nachbearbeitung Ihrer Bilder. Darüber hinaus können Sie bei der D610 die Optionen Automatisch 1



Automatisch 1 (Normal)  
© Hideki Kono

(Normal) mit einer vollständigen Farbkorrektur bei Umgebungslicht oder Automatisch 2 (Warme Lichtstimmung) wählen, um bei Aufnahmen unter Glühlampenlicht eine warme Lichtstimmung zu erzeugen.

**4**  
wichtige  
Vorteile

## Die perfekte Kombination: Bildsensor im FX-Format, Bildverarbeitungs-Engine EXPEED 3, Picture-Control-System und NIKKOR-Objektive

Freuen Sie sich auf scharfe, kristallklare, brillante Bilder und Videos, die selbst dem anspruchsvollsten Auge schmeicheln. Das enorme Potenzial der D610 mit ihrem Bildsensor im FX-Format kommt in Verbindung mit anderen fotografischen Schlüsseltechnologien besonders gut zur Geltung. NIKKOR-Objektive, bekannt für ihre einzigartige Schärfe und Präzision, sorgen für eine zuverlässige Übertragung des Lichts auf den Sensor mit minimaler interner Reflexion, was

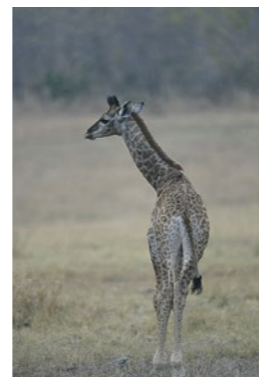


sich maßgeblich auf die Bildqualität auswirkt. Bei der Umwandlung des auf den Sensor auftreffenden Lichts in digitale Daten wird eine sorgfältige, detailschonende Rauschreduzierung angewandt. Anschließend durchlaufen die Bilddaten eine 16-Bit-Verarbeitungs-Kette der schnellen, leistungsstarken EXPEED-3-Engine, die bereits in unserem Flaggschiff, der D4, und der hochauflösenden D800 im Einsatz ist. Nikons exklusives Picture-Control-System macht es einfach, bereits vor der Aufnahme einzelne Parameter abzustimmen und den gewünschten Look für Ihre Bilder und Videos zu kreieren. Jedes Ihrer Bilder wird entsprechend der vorgewählten Konfiguration für eine perfekte Bildwirkung optimiert – das Ergebnis einer ganzen Palette an exklusiven Nikon-Technologien.



## ISO Kristallklare Bilder von ISO 100 bis ISO 6.400

Aufnahmen im zarten Morgen- oder Abendlicht, in dunklen Innenräumen oder in der Nacht gelingen Ihnen mit der D610 mühelos. Die D610 wurde für eine maximale Leistung sowohl bei hellem als auch bei besonders schwachem Licht entwickelt. Im Standardbereich zwischen ISO 100 und ISO 6.400 zeichnet sich die Kamera durch ein deutlich vermindertes Rauschverhalten aus. Bei Bedarf kann der Bereich nach unten auf ISO 50 (Lo 1) oder nach oben auf ISO 25.600 (Hi 2) erweitert werden. Selbst wenn bei hohen ISO-Werten Rauschen auftritt, reduziert Nikons professionelle Rauschunterdrückungstechnologie diese auf ein Minimum und sorgt für Fotos und Videos mit einem Höchstmaß an Detail und Schärfe.



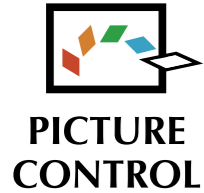
Entspricht ISO 6.400  
© Sergei Gorschkow



» In diesem Porträt wird das Motiv durch die eng begrenzte Tiefenschärfe besonders deutlich vom natürlich weichgezeichneten Vordergrund und dem Hintergrund mit spektakulärem Bokeh abgehoben. «

• Objektiv: AF-S NIKKOR 58 mm 1:4G • Bildqualität: 14-Bit-NEF (RAW) • Belichtung: manuelle Belichtungssteuerung [M], 1/125 s, Blende 2,8 • Weißabgleich: Farbtemperatur (5.000 K) • Empfindlichkeit: ISO 100 • Picture-Control-Konfiguration: Standard © Hideki Kono

# Feinabstimmung Ihrer Fotos ohne Qualitätsverluste



## Picture-Control-Konfiguration: kreative Aufnahmen Ihres Wunschmotivs

Sie erhalten durch die perfekte Abstimmung der D610 mit NIKKOR-Objektiven, FX-Format-Sensor und der Bildverarbeitungs-Engine EXPEED 3 detailreiche Bilder im FX-Format. Und das ist erst der Anfang! Mithilfe des einfach zu bedienenden Picture-Control-Systems der Kamera wenden Sie mit nur einem Tastendruck den gewünschten Stil auf Ihre Bilder und Videos an.



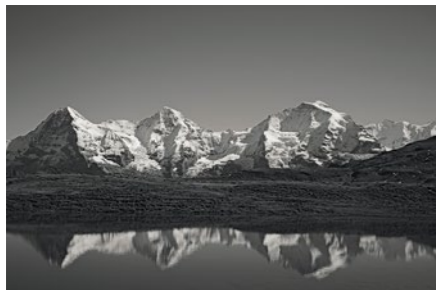
**STANDARD:** Mit dieser Konfiguration können Sie ausgewogene Bilder ohne Unregelmäßigkeiten bei Scharfzeichnung, Kontrast, Helligkeit, Farbsättigung und Farbton aufnehmen. Im Handumdrehen entstehen Aufnahmen in kräftigen Farben, die dem Betrachter lange im Gedächtnis bleiben.



**NEUTRAL:** Diese Konfiguration liefert Bilder, die dem ursprünglichen Motiv am nächsten kommen. Extreme Bildbearbeitungen werden vermieden und die einzigartigen Farben und Farbabstufungen des Motivs werden mit maximaler Authentizität wiedergegeben.



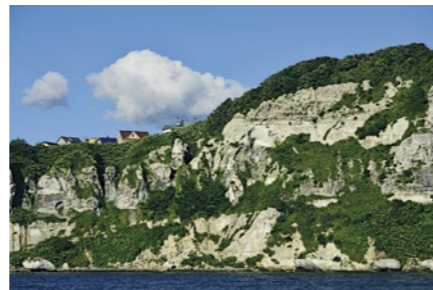
**BRILLANT:** Diese Konfiguration liefert markante, farbenfrohe, lebendige Bilder für einen insgesamt brillanteren Look. Sie eignet sich perfekt für Situationen, in denen Sie möchten, dass sich Farben mit geringer Sättigung stärker abheben.



**MONOCHROM:** Diese Konfiguration ermöglicht Schwarz-Weiß-Aufnahmen mit (z.B. Sepia) oder ohne Tönung. Ideal, um eine bestimmte Stimmung zu erzeugen oder zu verstärken. Filtereffekte simulieren das Ergebnis bestimmter FarbfILTER für Schwarz-Weiß-Fotografien.



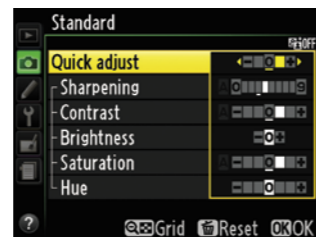
**PORTRÄT:** Diese Konfiguration basiert auf der Einstellung »Neutral«, wendet jedoch eine natürlichere Darstellung auf Hautpartien an. Die Hauttöne sind wirklichkeitsnäher und vermitteln ein Gefühl von Tiefe für ein klares, authentisches Finish.



**LANDSCHAFT:** Diese Konfiguration liefert im Vergleich zur Einstellung »Brillant« weichere, zartere Farben. Detailreiche Farbabstufungen sorgen für faszinierende, lebendige Landschafts-, Natur- und Stadtszenen.

Wählen Sie einfach den gewünschten Look aus und legen Sie los. Sie erhalten automatisch ausgewogene und optimal auf Ihr Motiv abgestimmte Aufnahmen. Durch eine Feinabstimmung der Parameter sind genauere Einstellungen und feinste Anpassungen möglich. In den Modi »Standard«, »Brillant«, »Porträt« und »Landschaft« können Sie mithilfe der Schnellanpassung verschiedene Regler für Scharfzeichnung, Kontrast, Helligkeit, Farbsättigung und Farbton einstellen\*. Die Einstellungen können Sie dann als benutzerdefinierte Picture-Control-Konfigurationen unter einem Namen für das jeweilige Aufnahmeszenario speichern. Ein weiterer Pluspunkt: Bei Aufnahmen im RAW-Format (NEF) kann die Picture-Control-Konfiguration mithilfe der Nikon-Software ViewNX 2 oder Capture NX 2 auch im Nachhinein noch verändert werden – von Standard über Monochrom bis zu Porträt. Im Live-View-Modus können Sie den Effekt prüfen, den die Einstellungen auf Ihre Bilder und Videos haben.

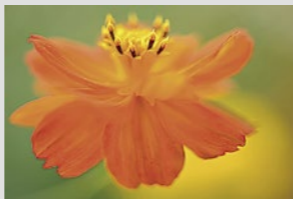
\*Im Modus »Neutral« ist die Schnellanpassung nicht verfügbar, Sie können jedoch jede einzelne Einstellung separat regeln (Scharfzeichnung, Kontrast, Helligkeit, Farbsättigung und Farbton). Im Modus »Monochrom« werden die ersten drei Parameter des Modus »Neutral« durch drei weitere ergänzt: Filtereffekte, Tonen und Sättigung der Tönung.



Schnellanpassung



Über eine spezielle Picture-Control-Taste haben Sie direkten Zugriff auf das Menü.



**Im Modus »Neutral« werden die Details des Motivs natürlich wiedergegeben**

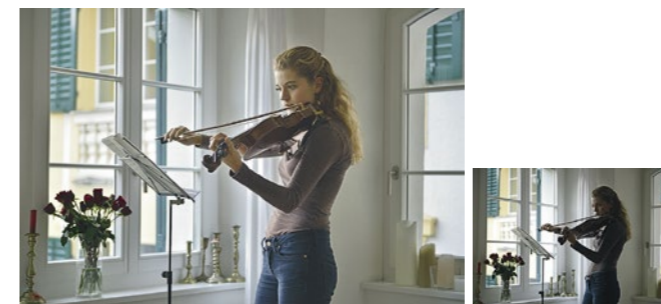
Motive mit hoher Farbsättigung verlieren meist an Details, wenn Konturen und Kontrast verstärkt werden. Im Modus »Neutral« können die Details des Motivs hingegen präzise wiedergegeben werden.

## Exklusive Nikon-Software: Nutzen Sie das volle Potenzial von NEF, dem RAW-Format von Nikon!

Wenn Sie bei der Nachbearbeitung Ihrer Bilder eine umfassende, detaillierte Kontrolle wünschen, sollten Sie sich aufgrund der enormen Menge nativer Daten, die der FX-Format-Sensor liefert, für Nikons RAW-Format NEF entscheiden. Feinste Details in den Schatten und Lichtern, die im komprimierten JPEG-Format möglicherweise verloren gehen, werden im NEF-Format bewahrt und damit in Ihren Bildern wiedergegeben. Nikon bietet zwei exklusive Software-Anwendungen an, die das volle Potenzial von NEF-Dateien zur Geltung bringen. Die im Lieferumfang enthaltene Software ViewNX 2 beinhaltet Import-, Bewertungs- und Browsingfunktionen sowie die am häufigsten verwendeten Funktionen für die Bildbearbeitung. Wenn Sie eine umfangreichere Nachbearbeitung benötigen, können Sie mit Capture NX 2 einfache, intuitive Farbkontrollpunkte verwenden, die verschiedene leistungsstarke Funktionen ausüben. Welche Bearbeitungsoption Sie auch wählen, mit NEF können Sie sicher sein, dass Ihr Originalbild während des gesamten Prozesses vollständig und verlustfrei erhalten bleibt. Nikon-Software kennt die Charakteristika des D610-Bildsensors besser als jede andere Anwendung. Dasselbe gilt für Objektiv- und Blitzgeräteeinstellungen. So erzielen Sie immer das optimale Bildergebnis.

## Active D-Lighting: Detailzeichnung in Lichtern und Schatten

Die Nikon-Technologie Active D-Lighting eignet sich ideal, um bei sehr kontrastreichen Lichtverhältnissen sicherzustellen, dass der hohe Dynamikumfang der Kamera perfekt ausgenutzt wird. Active D-Lighting funktioniert auch mit sich bewegenden Motiven problemlos. Bewahren Sie die Details in den Lichtern, ohne sie in den Schatten zu verlieren: Wählen Sie einfach eine Intensität, die dem Kontrastumfang Ihres Motivs entspricht.



Extrastark

Aus

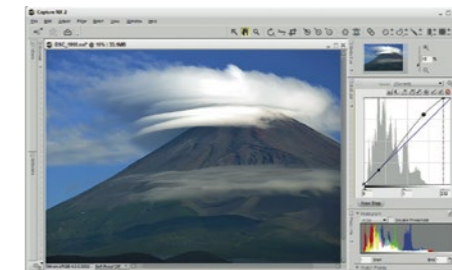
## Reduzierung des Farbquerfehlers

Nikons intelligente Verarbeitungsfunktionen ermöglichen die deutliche Reduzierung der Auswirkungen des Farbquerfehlers (chromatische Aberration), eines Abbildungsfehlers, der von den optischen Eigenschaften des jeweiligen Objektivs abhängt. Im Gegensatz zu anderen Korrekturmethode, bei denen Farbsäume einfach durch eine Verringerung der Farbsättigung reduziert werden, korrigiert die Nikon-Methode den Farbquerfehler durch eine intelligente Überlagerung der einzelnen Farbkanäle. Dadurch ist sie besonders effektiv und führt zu Bildern mit überragender Schärfe bis in die Bildecken. Und da die Korrekturen unabhängig vom verwendeten NIKKOR-Objektiv sind, erhalten Sie stets eine optimale Bildqualität, egal welches NIKKOR-Objektiv aus Ihrer Sammlung Sie auch verwenden.



**ViewNX 2** (im Lieferumfang enthalten)

All-in-One-Softwarepaket mit benutzerfreundlicher Oberfläche. ViewNX 2 dient zum Verwalten und Bearbeiten von Bildern und Filmen. Es bietet eine integrierte Schnittstelle zu Nikons Dienst NIKON IMAGE SPACE, mit dem Bilder online gespeichert und geteilt werden können, und vieles mehr.



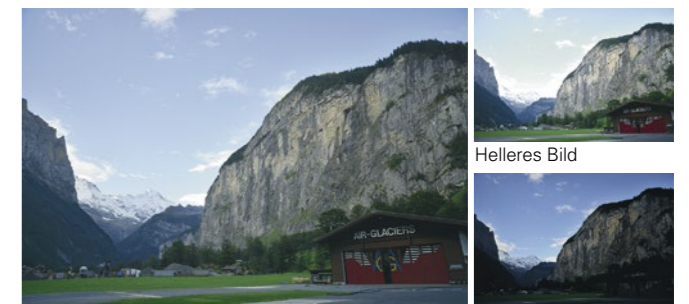
**Capture NX 2** (optional)

Capture NX 2 ist ein leistungsstarkes Werkzeug für eine fortschrittliche und ausgefeilte Fotobearbeitung. Die Software verfügt über die intuitive Farbkontrollpunkttechnologie, durch die zahlreiche Bildoptimierungsverfahren erheblich vereinfacht werden. Capture NX 2 ist nativ mit 64-Bit-Betriebssystemen kompatibel.

## HDR für kontrastreiche Landschaftsbilder

Die HDR-Funktion (High Dynamic Range) der D610 ist ein leistungsstarkes Hilfsmittel für Landschaftsfotografen, die häufig unter anspruchsvollen, kontrastreichen Lichtverhältnissen fotografieren. Hierbei werden bei einer einzigen Auslösung zwei Bilder aufgenommen: ein helleres und ein dunkleres. Die Kamera kombiniert die beiden Aufnahmen dann automatisch zu einem Bild, das einen weiteren Dynamikumfang abdeckt und die volle Sättigung und Tonwerte beibehält.

Hinweis: Verwenden Sie ein Stativ, um Verwacklungen zu vermeiden.



Gelungenes HDR-Bild

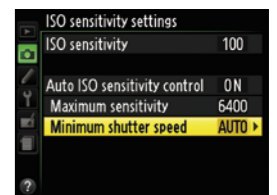
Dunkleres Bild

Helleres Bild

## Effizientere ISO-Automatik

Bei Aufnahmen mit der ISO-Automatik\* orientiert sich die D610 bei der Auswahl der jeweils längsten Belichtungszeit an der verwendeten Brennweite des Objektivs. Dies trägt zur Vermeidung von Verwacklungsunschärfe bei, indem für eine ausreichend kurze Belichtungszeit die ISO-Empfindlichkeit erhöht wird, was vor allem bei Aufnahmen mit Zoomobjektiven bei schwachem Licht von Vorteil ist.

\*Nur bei den Belichtungssteuerungen P, S, A und M.





» Dank Serienaufnahmen mit 6 Bilder/s und einem überlegenen AF-System sind mit der D610 selbst Aufnahmen flüchtiger Motive ein Kinderspiel.«

• Objektiv: AF-S NIKKOR 24-70 mm 1:2.8G ED • Bildqualität: 14-Bit-NEF (RAW) • Belichtung: manuelle Belichtungssteuerung [M], 1/1.250 s, Blende 7,1 • Weißabgleich: Automatisch 1 • Empfindlichkeit: ISO 100 • Picture-Control-Konfiguration: Standard © Robert Bösch

Oben: • Objektiv: AF-S NIKKOR 800 mm 1:5,6E FL ED VR • Bildqualität: 14-Bit-NEF (RAW) • Belichtung: Zeitautomatik [A], 1/2.500 s, Blende 5,6 • Weißabgleich: Automatisch 1 • Empfindlichkeit: ISO 1.600 • Picture-Control-Konfiguration: Standard  
 Unten: • Objektiv: AF-S NIKKOR 200-400 mm 1:4G ED VR • Bildqualität: 14-Bit-NEF (RAW) • Belichtung: Zeitautomatik [A], 1/2.000 s, Blende 5,6 • Weißabgleich: Automatisch 1 • Empfindlichkeit: ISO 400 • Picture-Control-Konfiguration: Standard © Sergei Gorskow

# Ein innovatives Fundament für noch vielseitigere Fotografien im FX-Format

## 6 Halten Sie den Moment fest – im FX-Format

Es gibt keine zweite Chance für einen flüchtigen Moment. Die Nikon-Ingenieure machen es Ihnen nun noch leichter, diesen einen, alles entscheidenden Moment zu erhaschen, indem sie die Bildrate für Serienaufnahmen an der D610 noch einmal erhöht haben – sogar für Bilder im FX-Format mit den vollen 24,3 Megapixeln. Die Kamera schafft nun bis zu 6 Bilder/s<sup>\*1</sup> und bis zu 100 Aufnahmen<sup>\*2</sup> in Folge. Ermöglicht wird dies durch die herausragende Geschwindigkeit der Bildverarbeitungs-Engine EXPEED 3 sowie eine exklusive Antriebsmechanik für die unabhängige Steuerung des Spiegels. Genießen Sie diese Schnelligkeit im FX- und DX-Format gleichermaßen. Die dynamische Messfeldsteuerung der Kamera ist dank dieser Geschwindigkeit noch effektiver bei der Motivverfolgung. Egal ob Actionssport oder schnelle Wildtiere, mit der D610 schaffen Sie nun noch mehr faszinierende Bilder pro Sekunde.

\*1 Gemäß CIPA-Standard.

\*2 Nur im JPEG-Modus, ausgenommen Fine/Bildgröße L im FX-Format (max. 51 Aufnahmen) und Normal/Bildgröße L im FX-Format (max. 90 Aufnahmen).

Serienaufnahmen mit 6 Bilder/s © Junichi Noguchi



## Leise Serienbildaufnahme Aufnahmebetriebsart »Leise Serienaufnahme« für eine geräuscharme Auslösung [NEU]

Die neue Aufnahmebetriebsart »Leise Serienaufnahme« der D610 ermöglicht höchste Diskretion bei der Aufnahme scheuer Motive oder ruhiger Situationen, beispielweise bei Konzerten, in denen das Auslösegeräusch stören würde. Diese Aufnahmebetriebsart verringert das Spiegelgeräusch und ermöglicht Serienaufnahmen mit bis zu 3 Bilder/s\*. Sie wird über das Funktionswählrad ausgewählt.

\*Gemäß CIPA-Standard.

## Ergonomisches Design

Dank der strategischen Positionierung des Ein-/Aus Schalters direkt am Auslöser haben Sie beim Einschalten der Kamera den Finger am Auslöser. Die D610 ist in nur 0,13 s\* aufnahmebereit und die Auslöseverzögerung beträgt gerade einmal ca. 0,052 s\*. Damit kommt sie unserem Flaggschiff, der Nikon D4, sehr nah, deren Wert bei ca. 0,042 s\* liegt. Die D610 liegt besonders gut in der Hand, sodass Sie im Nullkommanichts bereit sind, den perfekten Moment einzufangen.

\*Gemäß CIPA-Standard.



## 39 Vielseitiges AF-System

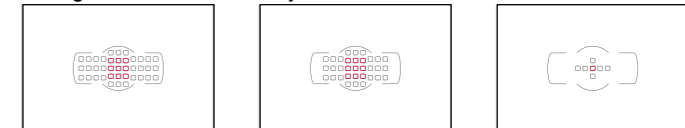
Die 39 Fokussmessfelder der D610, darunter neun leistungsstarke Kreuzsensoren für maximale Präzision, sorgen für eine beeindruckende AF-Leistung. Das System wartet mit einer vielseitigen AF-Messfeldsteuerung je nach Motiv oder Szene auf. Die dynamische Messfeldsteuerung verwendet ein Hauptfokussmessfeld sowie umliegende Hilfsmessfelder und eignet sich hervorragend für bewegte Motive. Sie können als Gruppengröße 9, 21 oder 39 Messfelder vorwählen, je nach Größe des Motivs sowie Geschwindigkeit und Art der Bewegung. Durch die intelligente Funktion »3D-Tracking« verfügen Sie über mehr Spielraum bei der Bildgestaltung, da diese bewegte Motive über alle 39 Fokussmessfelder verfolgen kann. Die Einzelfeldsteuerung erlaubt einen präzisen Einsatz der Schärfe bei unbewegten Motiven wie Landschaften oder Stillleben. Zusätzlich verfügt die D610 über eine automatische Messfeldsteuerung, bei der alle 39 Fokussmessfelder verwendet werden und das Motiv automatisch erkannt wird, beispielsweise ein Gesicht – ideal für spontane Porträtaufnahmen.

## Unterstützung von sieben Fokussmessfeldern bei geringer Lichtstärke

Die D610 ermöglicht Ihnen selbst bei einer effektiven Lichtstärke von nur 1:8 den Einsatz des Autofokus mit den mittleren sieben Messfeldern. Dies kann beispielsweise beim Einsatz eines

Telekonverters für eine größere Telewirkung der Fall sein. Wenn Sie ein 70-200-mm-Objektiv mit Lichtstärke 1:4 in Kombination mit einem 2-fach-Telekonverter nutzen, sind Aufnahmen mit einer Brennweite von bis zu 400 mm möglich. Dies ist in der Sport- und Tierfotografie sowie in anderen Superteleszenarios ein Riesenvorteil.

## Verfügbare Fokussmessfelder je nach Lichtstärke



39 Messfelder: kompatibel ab einer Lichtstärke von 1:5,6

33 Messfelder: kompatibel mit Lichtstärken zwischen 1:5,6 und 1:8

7 Messfelder: kompatibel mit einer Lichtstärke von 1:8

(□ Kreuzsensoren)



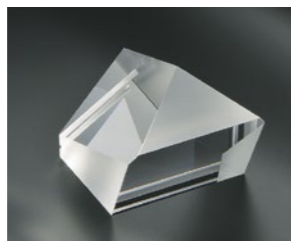
## AF-S NIKKOR 70-200 mm 1:4G ED VR + AF-S Telekonverter TC-20E III

Bei einer effektiven Lichtstärke von 1:8 sind Tele- oder -Supertelesaufnahmen mit Autofokus und einer Brennweite von 140-400 mm im FX-Format möglich (Bildwinkel bei DX-Format entspricht einem Kleinbildäquivalenten Brennweitenbereich von 210–600 mm).



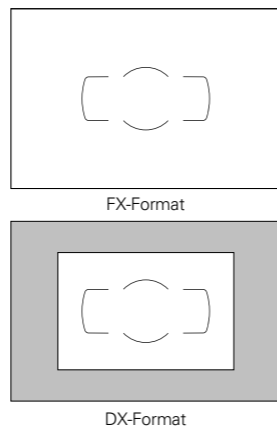
## Fast 100%ige Bildabdeckung Sucher für einen perfekten Bildausschnitt

Der im Sucher angezeigte Bildausschnitt entspricht präzise Ihrer Aufnahme. Der mit einem Glasprisma ausgestattete optische Sucher der D610 bietet eine ca. 100%ige Bildfeldabdeckung, sodass Sie jedes Detail im Bildfeld genau erkennen und perfekte Kontrolle über Ihren Bildausschnitt besitzen. Dank des großen FX-Format-Bildsensors ist auch das Sucherbild hell und brilliant. Die Einstellscheibe wurde so konzipiert, dass sie bei automatischer und manueller Fokussierung ein gleichermaßen schnelles, präzises und intuitives Scharfstellen ermöglicht. Fotografieren mit optischem Sucher bedeutet auch einen Echtzeitblick auf das Geschehen vor der Kamera, was bei Porträts, Schnappschüssen oder schneller Action entscheidend sein kann.



## Bildfeldoptionen

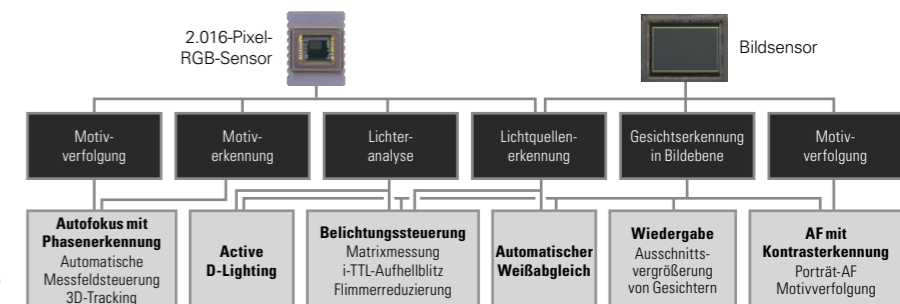
An der D610 können Sie zwischen zwei Bildfeldern wählen: FX-Format (35,9 x 24,0 mm) und DX-Format (23,5 x 15,7 mm). Fotografieren Sie im DX-Format, um von einem ca. 1,5-fachen Teleeffekt zu profitieren, der Ihnen im Fall der Fälle hilft, das Motiv noch näher heranzuholen. Dank der hohen Auflösung der D610 genießen Sie auch im DX-Format eine erstklassige Bildqualität mit 10,4 Megapixeln.



## Motiv-erkennungs-system Das exklusive Nikon-System überzeugt durch höchste Präzision bei unterschiedlichsten automatischen Vorgängen

Nikons Motiverkennungssystem unterstützt eine ganze Reihe automatischer Kamerafunktionen wie Belichtungssteuerung, AF-Messfeldsteuerung und Weißabgleich. Schon vor jeder Auslösung analysiert die D610 das Motiv und die Szene mithilfe des 2.016-Pixel-RGB-Sensors. Nach dem Auslösen erfolgt eine weitere Analyse des eigentlichen, mit dem hochauflösenden Bildsensor aufgenommenen Bildes. Das System interpretiert dabei nicht nur die Helligkeits-, Farb- und Positionsdaten des Motivs und der Szene, sondern erkennt auch Personen bzw. Gesichter. Die Kamera verwendet diese Informationen vor der Belichtung, um noch genauere Ergebnisse mit der Automatik zu erzielen. Bei der Fotografie mit optischem Sucher beispielsweise unterstützt die »Motiverkennung« die automatische AF-Messfeldsteuerung, sodass die

Kamera sicher auf Personen im Bildfeld fokussiert. Bei Verwendung des 3D-Trackings wird dieses durch die »Motivverfolgung« dabei unterstützt, die Schärfe von sich durch das Bildfeld bewegenden Motiven präzise nachzuführen. Die »Lichtquellenerkennung« verbessert die Genauigkeit des automatischen Weißabgleichs und hilft in Kombination mit der »Lichtanalyse« bei der Berechnung der korrekten Belichtung, sogar bei i-TTL-Blitzsteuerung. Die »Gesichtserkennung in der Bildebene« schließlich ermöglicht den Porträt-AF im Live-View oder bei Videoaufnahmen.



# Komfort und Zuverlässigkeit bei unvergleichlicher Leistung



## Advanced Wireless Lighting: ein Blitzgerät – unzählige Möglichkeiten

Nutzen Sie die Magie des Lichts für Porträts in einer neuen Dimension. Die D610 ist mit dem Nikon Creative Lighting System kompatibel, das für seine unvergleichliche Präzision, Vielseitigkeit und Mobilität bekannt ist. Die Vorteile dieser Kombination kommen bestmöglich via Advanced Wireless Lighting zum Tragen. Nutzen Sie das integrierte Blitzgerät der D610 als Blitzfernsteuerungseinheit, um so ganz einfach mehrere Slave-Blitzgeräte (SB-700 oder SB-910) kabellos anzusteuern. Nichts steht Ihrer Kreativität beim Ausleuchten Ihres Motivs im Weg. Dies ist das A und O für beeindruckende Porträts und die Aufnahme zahlreicher anderer Motive.



Das integrierte Blitzgerät unterstützt als Master-Blitzgerät das Advanced Wireless Lighting.



Menü für den Master-Steuerebetrieb



Ein Blitzgerät des Typs SB-700 wurde in einer tragbaren Softbox platziert, um das Licht gleichmäßig zu streuen, und über das integrierte Blitzgerät der D610 kabellos als Slave-Gerät gesteuert.



Hinweis: Das SB-300 ist nicht kompatibel mit Advanced Wireless Lighting.



## Intelligente Energieverwaltung und lange Akkulaufzeit

Die effiziente Energieverwaltung, die energiesparende EXPEED-3-Engine und andere Funktionen sorgen für einen besonders geringen Stromverbrauch der D610. In der Kamera wird der Lithium-Ionen-Akku EN-EL15 verwendet, der auch in der D800-Serie und der D7100 zum Einsatz kommt. Mit einer Akkuladung sind ca. 900 Fotos\* möglich, selbst wenn bei jedem zweiten Bild der Blitz ausgelöst wird. Als Stromquellen können der EN-EL15, der Netzadapter EH-5b (mit Akkufacheinsatz EP-5B) und der Multifunktionshandgriff MB-D14 verwendet werden.

\*Nach CIPA-Standard.



## Zwei SD-Speicherkartenfächer für eine zuverlässige Datenverarbeitung

Sicherheit sowie hohe Schreib- und Lesegeschwindigkeit der Speichermedien sind für ein reibungsloses Shooting ausschlaggebend, insbesondere bei wichtigen Arbeiten. Durch ihre zwei SD-Speicherkartenfächer bietet die D610 mehrere Möglichkeiten zum Speichern der Aufnahmen. Sie können Bilder im RAW- und JPEG-Format gleichzeitig auf separaten Karten übertragen oder während der Videoaufzeichnung abhängig von der Restkapazität ein Fach auswählen. Die Fächer sind UHS-I-kompatibel für hohe Datenübertragungsraten und unterstützen SDXC, den SD-Kartenstandard für hohe Speicherkapazität.



Umgebungslichtsensor für eine automatische Steuerung der Monitorhelligkeit

## Großer, innovativer Monitor

Der 8 cm/3,2 Zoll große Monitor mit ca. 921.000 Bildpunkten bietet eine scharfe, kristallklare Bildwiedergabe. Die Antireflexbeschichtung sorgt selbst bei sehr hellen Lichtverhältnissen für ein scharfes Bild ohne blendende Reflexionen. Im Automatikmodus wird beim Einschalten des Monitors dessen Helligkeit automatisch an die Lichtverhältnisse der Umgebung angepasst, sodass Sie Ihre Aufnahmeergebnisse sowohl an hellen als auch an dunklen Aufnahmeorten optimal prüfen können.



## Ergonomisches Design für hohen Bedienkomfort

Damit die D610 sich mit Händen jeder Größe gleich gut halten und bedienen lässt, haben die Nikon-Designer insbesondere den Griff für die rechte Hand nochmals gründlich überarbeitet. Der abgeflachte Ein-/Ausmacher und der veränderte Winkel des Auslösers fördern natürlichere und – auch nach längerer Bedienung – entspanntere Fingerbewegungen. Die Anti-Rutsch-Struktur an der Unterseite der Kamera sorgt für einen verbesserten Halt bei Stativaufnahmen im Hochformat. Da das Funktionswädhilf und der Aufnahmebetriebsartenwähler auf einer Achse angeordnet sind, wird Ihnen der Zugriff auf häufig verwendete Programme und Funktionen erleichtert.



## Stabiles Gehäuse aus einer Magnesiumlegierung und auf 150.000 Auslösevorgänge getesteter Verschluss

Mit Gehäuseelementen an Ober- und Rückseite aus einer besonders leichten sowie widerstandsfähigen Magnesiumlegierung ist die empfindliche Technologie in der D610 optimal vor versehentlichen Stößen geschützt. Die Abdichtung der Bedienelemente und wichtiger Anschlüsse bietet Schutz vor Staub und Feuchtigkeit auf demselben hohen Niveau wie bei den High-End-Modellen Nikon D800/D800E. Der Verschluss der D610 ist für maximale Haltbarkeit und Präzision ausgelegt



## Virtueller Horizont zum Erkennen von Drehung und Neigung

Der kamerainterne virtuelle Horizont der D610 macht die Bildkomposition erheblich leichter. Am Monitor können sowohl Drehungen (horizontale Neigung) als auch Neigungen nach vorne oder hinten erkannt werden. Die Drehrichtung ist außerdem auch im Sucher sichtbar. Diese Funktion ist besonders bei Motiven wie Stillleben, Landschaften und Architektur hilfreich.

und wurde in fertig montierten Kameras auf 150.000 Auslösevorgänge getestet. Die Belichtungszeiten reichen von 1/4.000 s bis 30 s. Die intelligente Verschlussüberwachung mit Selbstdiagnose überwacht die tatsächlichen Belichtungszeiten automatisch, um so eventuelle Abweichungen zu kompensieren, die im Laufe der Lebensdauer des Verschlusses auftreten können. Dank der separaten Antriebseinheiten für Verschluss, Spiegel und Blende sind Serienaufnahmen mit bis zu 6 Bilder/s möglich. Genießen Sie diese Zuverlässigkeit und fotografieren selbst unter schwierigen Bedingungen.



# Aufzeichnung von Full-HD-Filmen mit Ton in höchster Qualität



## Stereomikrofon ME-1 (optional)

Wählen Sie das separat erhältliche Stereomikrofon ME-1, um eine verbesserte Audioqualität zu erzielen. Es sorgt für hochwertigen Hi-Fi-Stereoton bei minimalen Störgeräuschen vom Autofokussystem.

Die auf dieser Seite abgebildeten Kopfhörer stammen von einem anderen Hersteller.

## Full-HD-Qualität mit 24,3 Megapixel (effektiv)

Die D610 unterstützt Full-HD-Videos mit 1.920 x 1.080 (30p). Die EXPEED-3-Engine gewährleistet eine optimale Verarbeitung der hohen Auflösung von ca. 24,3 Megapixeln und ermöglicht hochauflösende Videos mit deutlich weniger Treppenstufenartefakten und geringerem Moiré. Eine für die Videoaufzeichnung optimierte Rauschunterdrückung reduziert wirkungsvoll das Bildrauschen und bewahrt gleichzeitig eine hohe Auflösung. Die Tonwertverläufe sind sanft und zeigen nur eine minimale komprimierungsbedingte Blockbildung. Zudem wird das Bildrauschen bei hohen ISO-Werten effektiv reduziert. Die Dateigröße wird mithilfe des H.264-/MPEG-4 AVC-Formats komprimiert, was eine maximale Aufnahmezeit von ca. 29 Minuten und 59 Sekunden\* zulässt. Für schnelle Actionaufnahmen können Sie alternativ 1.280 x 720 (60p) auswählen. Die Taste für die Filmaufzeichnung befindet sich unmittelbar neben dem Auslöser, sodass Sie Videos genauso einfach aufnehmen können wie Fotos.

\*Die maximale Aufnahmezeit variiert entsprechend den ausgewählten Einstellungen für Bildrate, Bildgröße und Bildqualität. Die maximale Aufnahmezeit für Zeitraffer-Aufnahmen beträgt 20 Minuten.

Bildgröße	Bildrate	Bildgröße	Bildrate
1.920 x 1.080	30p (29,97 Bilder/s)	1.280 x 720	60p (59,94 Bilder/s)
	25p (25 Bilder/s)		50p (50 Bilder/s)
	24p (23,976 Bilder/s)		30p (29,97 Bilder/s)
			25p (25 Bilder/s)

Hinweis: Die Optionen unterstützen sowohl die Bildqualität »Hoch« als auch »Normal«.

## Tonaufzeichnungsoptionen für eine gleichbleibende Filmqualität

Die D610 ist mit einem Kopfhöreranschluss ausgestattet, über den Sie den Klang mittels optional erhältlicher Kopfhörer überwachen können. Die Geräuschpegelanzeige am Monitor liefert im Live-View eine grafische Darstellung des Geräuschpegels. Die Kopfhörerlautstärke lässt sich in 30 Schritten sehr fein einstellen, während die Mikrofonempfindlichkeit in 20 Schritten präzise gesteuert werden kann. Mit dem optional erhältlichen kompakten Stereomikrofon ME-1 sind hochwertige Audioaufnahmen möglich, bei denen technische Störgeräusche deutlich reduziert sind.

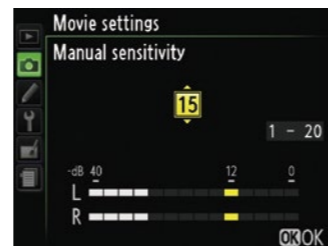
Hinweis: Die Mikrofonempfindlichkeit und die Kopfhörerlautstärke können nicht während der Videoaufzeichnung geändert werden.



Selbst während des Film-Live-Views kann die Mikrofonempfindlichkeit mithilfe eines Stereokopfhörers und der Audiopegelanzeige eingestellt werden.



Anschlüsse für Stereokopfhörer (links) und Stereomikrofon (rechts)



Menü für die Mikrofonempfindlichkeit

## Beeindruckende Zeitrafferaufnahmen leicht gemacht

Zeitrafferaufnahmen stellen eine einzigartige Technik dar, die sich von Fotos und Videos deutlich unterscheidet. Es werden automatisch in festgelegten Abständen Fotos aufgenommen und anschließend als Video gespeichert, sodass langsame Abläufe in hoher Geschwindigkeit wiedergegeben werden können. Die Erstellung von Zeitrafferaufnahmen erfordert früher eine sorgfältige Berechnung und Bearbeitung. Heute legen Sie einfach

Zeichnen Sie eine Zeitrafferaufnahme mit dem Standardintervall von 5 s und der Standardaufnahmezeit von 25 Min. auf.

Die Gesamtzahl der Bilder im letztendlich entstandenen Film ergibt sich automatisch aus der Aufnahmezeit und dem Aufnahmeintervall (z. B. 25 Min. x 60 ÷ 5 s = 300 Bilder).

Beispielsweise ist ein Film mit 300 Bildern, der mit 1.920 x 1.080 Pixel (30p) aufgezeichnet wurde, etwa zehn Sekunden lang.

das Aufnahmeintervall und die Aufnahmezeit im Menü fest, wodurch in der Kamera ein Film erzeugt wird, der zwischen 24- und 36.000-mal schneller als das Originalgeschehen abgespielt wird. So können Sie beispielsweise dramatische Naturschauspiele festhalten, wie den Zug der Wolken, die Bewegung der Sterne oder das Erblühen von Blumen, ebenso wie das Kommen und Gehen von Autos und Menschen in einer Stadtzenerie.

Hinweis: Videodateien von Zeitrafferaufnahmen werden mit einem Seitenverhältnis von 16:9 gespeichert

## Anzeigen von Videos bei gleichzeitiger Live-View-Ausgabe an einem externen Monitor über HDMI

**HDMI**™ Die D610 verfügt über einen HDMI-Mini-Anschluss Typ C, der die gleichzeitige Anzeige des Livebildes am Kameramonitor und an einem externen Monitor ermöglicht. Im Live-View kann ein Film mit der gleichen Auflösung wie bei der Aufnahme ausgegeben werden (max. 1.920 x 1.080\*). Bei Filmaufzeichnungen oder beim Film-Live-View kann die Ausgabe des Livebildes über HDMI ohne die Aufnahmeinformationen erfolgen, die auf dem Kameramonitor angezeigt werden. Dies ist hilfreich, wenn Sie das gesamte Motiv anzeigen möchten, um das mit der Kamera aufgezeichnete Bild in Echtzeit an einem größeren externen Monitor zu prüfen. Zudem besteht die Möglichkeit, unkomprimierte Film-Live-View-Daten direkt auf einem externen Gerät aufzuzeichnen, anstatt sie in der Kamera auf eine SD-Karte zu schreiben. Dies ist vor allem für professionelle Fotografen von Vorteil, die unkomprimierte Filmsequenzen in hoher Qualität benötigen. Wenn die Kamera mit einem HDMI-CEC-kompatiblen Fernsehgerät verbunden ist, ist auch eine ferngesteuerte Wiedergabe von der Kamera über die Fernbedienung des Fernsehgeräts möglich.

\*Wenn Sie ein Video über die HDMI-Schnittstelle aufnehmen, ist das ausgegebene Bild möglicherweise kleiner als der Wert, der im Menü »Bildgröße/Bildrate« festgelegt wurde.



Der externe Monitor in der obigen Abbildung stammt von einem anderen Hersteller.

## Full-HD-Film mit zwei Bildfeldoptionen

Für Videoaufnahmen mit der D610 stehen zwei Bildfeldoptionen für unterschiedliche kreative Ansprüche zur Auswahl. Das FX-basierte Format\* ermöglicht dank des großen Bildsensors die Aufnahme von Bildern mit geringer Tiefenschärfe und bestechendem Bokeh. Im DX-basierten Format können Sie dank des kleineren Bildfelds auch bei Verwendung von Objektiven mit kurzer Brennweite das Motiv näher heranholen. Die Einstellmöglichkeit von zwei unterschiedlichen Bildfeldoptionen – zusammen mit der riesigen Auswahl an NIKKOR-Objektiven, einschließlich der DX-Objektive – gibt Ihnen deutlich mehr Raum für Kreativität.

\*Das Seitenverhältnis für Filme bleibt unabhängig vom gewählten Bildfeldformat 16:9.

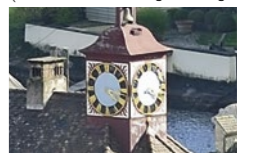
## Live-View-Bedienelemente: Prüfen von Bildern bei großer Vergrößerung

Die D610 verfügt über unabhängige Live-View-Bedienelemente, die speziell für die Aufnahme von Fotos und Filmen entwickelt wurden. Die Möglichkeit einer bis zu 19-fachen Vergrößerung erleichtert Ihnen die präzise Fokussierung während der Aufnahme. Bei der Live-View-Fotografie kommt ein AF mit Kontrasterkennung zum Einsatz, der die gleiche Geschwindigkeit erreicht wie bei der D4 und D800. Bei Videoaufnahmen sorgt eine speziell abgestimmte Belichtungssteuerung für unauffällige Belichtungsübergänge bei bewegten Motiven. Nach der Aufnahme können Sie die Bilder mit einer bis zu 38-fachen Vergrößerung\* anzeigen und sicherstellen, dass Sie Ihre Vorstellungen optimal umgesetzt haben.

### Normalansicht



Bildschirmansicht während der Aufnahme (mit 19-facher Vergrößerung)



Bildschirmwiedergabe (mit 38-facher Vergrößerung)\*



\*Nur bei der Wiedergabe von Fotos (bei Bildgröße »L« und FX-Format)



# NIKKOR: der Schlüssel zum vollen Potenzial Ihrer D610

Je höher die Auflösung des Bildsensors ist, umso wichtiger wird die optische Qualität des verwendeten Objektivs. Als Objektivhersteller achtet Nikon auf die Einhaltung strengster technischer Standards für jedes Objektivkriterium, darunter Schärfe, Farben, Farbton und sogar Nuancen des Bokeh. Die aktuellen FX-NIKKOR-Objektive setzen das volle Potenzial Ihrer hochauflösenden D610 frei. Die meisten Kombinationen aus

Kamera und Objektiv sind erstaunlich leicht und kompakt, wodurch Freihandaufnahmen nun noch einfacher gelingen. Von der schnellen Festbrennweite bis zum vielseitigen Zoom – alle Objektive wurden für die Digitalfotografie optimiert und sind teilweise beachtlich kompakt. Mit NIKKOR-Objektiven gelangen Ihre Bilder in optimaler Qualität und Ihre Kreativität erfährt neue Impulse.



**85**  
million  
NIKKOR



## AF-S NIKKOR 28 mm 1:1,8G

Dieses lichtstarke Weitwinkelobjektiv bietet ein wunderschönes Bokeh bis an den Bildrand bei deutlich reduzierter Verzeichnung. Die Nanokristallvergütung sorgt für klare Bilder mit verringertem Streulicht und weniger Geisterbildern. Es ist die ideale Wahl für Landschafts- und Innenaufnahmen.



## AF-S NIKKOR 50 mm 1:1,8G

Dieses kompakte und leichte Standard-Festbrennweitenobjektiv mit asphärischen Linsen zur Minimierung von Abbildungsfehlern liefert überragende Schärfe und ein beeindruckendes Bokeh. Es überzeugt vor allem bei schwachem Licht. Ob Porträt, Stillleben oder Landschaften – dieses Allround-Objektiv eignet sich für die Aufnahme nahezu jedes Motivs.



## AF-S NIKKOR 58 mm 1:1,4G [NEU]

Dieses leistungsstarke Festbrennweitenobjektiv bietet eine hohe Auflösung, ein wunderschönes Bokeh und eine natürliche Tiefschärfe. Punktförmige Lichtquellen in der Ferne werden ohne störendes Koma naturgetreu als Punkte wiedergegeben. Dies ist das ideale Objektiv für Porträts und Stillleben.



## AF-S Micro NIKKOR 60 mm 1:2,8G ED

Dieses kompakte und vielseitige Makroobjektiv ist mit einer Nanokristallvergütung ausgestattet. Es ermöglicht Nahaufnahmen mit beeindruckender Schärfe und schönem Bokeh. Außerdem eignet es sich auch hervorragend für Porträts und Stillleben.



## AF-S NIKKOR 85 mm 1:1,8G

Dieses lichtstarke Festbrennweitenobjektiv mit kurzer Telebrennweite liefert gestochen scharfe Bilder bei überraschend leichtem und kompaktem Design. Seine Stärke ist das beeindruckende Bokeh für besonders kreative Porträtfotografie.



## AF-S NIKKOR 24-85 mm 1:3,5-4,5G ED VR

Dieses kompakte und vielseitige Zoomobjektiv deckt die am häufigsten verwendeten Brennweiten ab. Der Bildstabilisator (VR) ermöglicht verwacklungsfreie Freihandaufnahmen mit um bis zu 4,0 Lichtwertstufen längeren Belichtungszeiten\* und eine enorme Vielseitigkeit von Porträts über Stillleben bis hin zu Landschaften.



## AF-S NIKKOR 28-300 mm 1:3,5-5,6G ED VR

Dieses vielseitige und leistungsstarke 11-fach-Zoomobjektiv ist mit einem Bildstabilisator ausgestattet, der um bis zu 3,5 LW\* längere Belichtungszeiten bei Aufnahmen aus freier Hand ermöglicht. Es liefert eine außergewöhnlich hohe Bildqualität über den gesamten Zoombereich. Ideal für die Reisefotografie.



## AF-S NIKKOR 70-200 mm 1:4G ED VR

Das Telezoomobjektiv mit beeindruckendem Bildstabilisator ermöglicht verwacklungsfreie Freihandaufnahmen mit um bis zu 4,0 Lichtwertstufen längeren Belichtungszeiten\*. Es bietet eine Naheinstellgrenze von 1,0 m, ein wunderbares Bokeh und dank Nanokristallvergütung eine optimale Reduzierung von Streulicht und Geisterbildern.



## AF-S NIKKOR 80-400 mm 1:4,5-5,6G ED VR

Dieses vielseitige Supertele-Zoomobjektiv ist mit einem 5-fach-Zoom und einem Bildstabilisator ausgestattet, der um bis zu 4 LW\* längere Belichtungszeiten bei Freihandaufnahmen ermöglicht. Dank einer Super-ED- und vier ED-Glas-Linsen sowie der Nanokristallvergütung liefert das Objektiv eine einzigartige Abbildungsleistung und Bildqualität. Es ist ideal für die Sport-, Tier- und Reisefotografie geeignet.

\*Gemäß CIPA-Standard. Dieser Wert wird bei Verwendung mit einer digitalen Spiegelreflexkamera mit FX-Format-Bildsensor und Einstellung auf die längste Brennweite erreicht.



Das DX-Bildfeld wird im Sucher markiert.

## Nutzung von DX-Objektiven für noch mehr Freiraum

Dank Nikons Treue zum F-Bajonett ist die D610 auch mit DX-Objektiven kompatibel, die Sie eventuell bereits besitzen. Durch die kompakten Maße der DX-Objektive werden Gewicht und Größe der Kamera minimiert – ein großer Vorteil bei Momentaufnahmen oder auf Reisen. Die Kamera erkennt DX-Objektive und wählt automatisch die entsprechende Bildfeldoption mit noch immer beeindruckenden 10 Megapixel.



• Objektiv: AF-S NIKKOR 80-400 mm 1:4,5-5,6G ED VR + AF-S Teleconverter TC-14E II • Bildqualität: 12-Bit-NEF (RAW) • Belichtung: Zeitautomatik [A], 1/125 s, Blende 8 • Weißabgleich: Farbtemperatur (5.000 K) • Empfindlichkeit: ISO 1.600 • Picture-Control-Konfiguration: Standard © Junichi Noguchi



• Objektiv: AF-S NIKKOR 85 mm 1:1,8G • Bildqualität: 14-Bit-NEF (RAW) • Belichtung: manuelle Belichtungssteuerung [M], 1/125 s, Blende 4 • Weißabgleich: Farbtemperatur (5.000 K) • Empfindlichkeit: ISO 100 • Picture-Control-Konfiguration: Standard © Hideki Kono

# Noch mehr Möglichkeiten mit dem exklusiven Zubehör von Nikon



Funkadpter für mobile Geräte WU-1b



Wireless Mobile Utility



Funkfernsteuerung WR-R10 (Sender/Empfänger)



Funkfernsteuerung WR-T10 (Sender)



D610 mit Multifunktionshandgriff MB-D14



GPS-Empfänger GP-1A



## Funkadpter für mobile Geräte WU-1b (optional) zur fernbedienten Aufnahme und zur Übertragung der Bilder an ein mobiles Gerät

Wenn der optionale Funkadpter für mobile Geräte WU-1b an den USB-Anschluss der D610 angeschlossen wird, ist eine Zweiwegekommunikation zwischen der Kamera und einem mobilen Gerät, z. B. einem Smartphone oder Tablet-PC, über das integrierte WLAN möglich. Sie können so den Auslöser aus der Ferne betätigen oder den Bildschirm des Mobilgeräts als Live-View-Anzeige nutzen, um einen optimalen Aufnahmewinkel zu erreichen. Die Aufnahmen können anschließend kabellos an Mobilgeräte übertragen und in sozialen Netzwerken hochgeladen bzw. als E-Mail-Anhang versendet werden. Der WU-1b ist mit mobilen Geräten unter Android™ oder iOS kompatibel.

Hinweis: Vor Verwendung muss die App »Wireless Mobile Utility« auf dem mobilen Gerät installiert werden.

## Wireless Mobile Utility

Mithilfe der Nikon-App »Wireless Mobile Utility« können Sie Bilder von der Kamera auf ein Mobilgerät herunterladen oder die Kamera über Ihr Mobilgerät auslösen, sofern der Funkadpter für mobile Geräte WU-1b angeschlossen ist. Der WU-1b ist mit mobilen Geräten unter Android™ und iOS kompatibel.

Hinweis: Als kostenloser Download im App Store erhältlich.

## Funkfernsteuerungen (optional) für maximalen Komfort

Die optionalen Funkfernsteuerungen WR-1 und WR-R10/WR-T10, die über das 2,4-GHz-Frequenzband betrieben werden, sorgen für maximale Flexibilität bei der Fernsteuerung. Im Gegensatz zu ähnlichen Geräten, die Infrarotsignale nutzen, ermöglichen sie eine Fernsteuerung über große Entfernungen. Der Auslöser lässt sich sogar dann noch betätigen, wenn Hindernisse wie Bäume eine Sichtverbindung verstellen. Autofokus und Serienaufnahme sind ebenfalls möglich. Durch die Möglichkeit, mehrere Kameras fernzubedienen, eignen sich diese Fernbedienungen für vielfältige Aufnahmeszenarios: Sie können Fotos oder Videos gleichzeitig mit mehreren Kameras und unterschiedlichen Objektiven oder mit Kameras aus verschiedenen Aufnahmepositionen aufnehmen. Wenn Sie die Kameras in Gruppen aufteilen und jeder Gruppe einen Kanal zuweisen, können Sie die einzelnen Gruppen individuell steuern und beispielsweise mit der einen Gruppe Fotos und unmittelbar danach mit der anderen Gruppe Videos aufnehmen.

Hinweis: Videoaufnahmen sind mit der D4, D800-Serie, D610, D600, D7100, D5300, D5200, COOLPIX A und COOLPIX P7700 möglich.

## Multifunktionshandgriff MB-D14 (optional) für komfortable Aufnahmen im Hochformat

Der optionale Multifunktionshandgriff MB-D14 unterstützt verschiedene Akku-/Batterietypen (einen Lithium-Ionen-Akku EN-EL15 oder sechs Mignonzellen vom Typ Alkaline, Lithium oder NiMH; Größe AA) sowie den Netzadapter EH-5b (mit Akkufacheinsatz EP-5B). Bei Verwendung je eines Akkus vom Typ EN-EL15 in der Kamera und im Multifunktionshandgriff erfolgt die Umschaltung vom einen zum anderen nahtlos, und Sie können ca. doppelt so viele Bilder aufnehmen wie mit der D610 allein. Der Multifunktionshandgriff MB-D14 ist mit den wichtigsten Tasten und Wählrädern für Aufnahmen im Hochformat ausgestattet, sodass Sie vor allem bei Porträtaufnahmen von einer sicheren und komfortablen Handhabung profitieren. Das Gehäuse des Multifunktionshandgriffs besteht aus einer Magnesiumlegierung.

## GPS-Empfänger GP-1A (optional) zur Speicherung von Positionsdaten

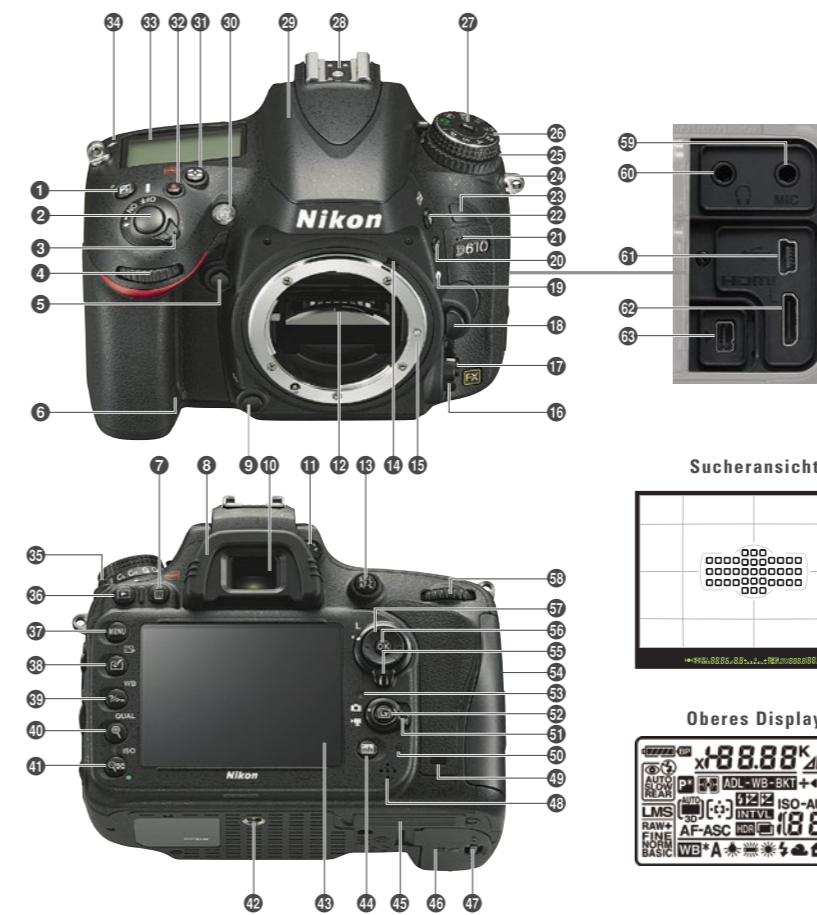
Mit dem optionalen GPS-Empfänger GP-1/GP-1A können Sie Längen- und Breitengrad sowie Höhe des Aufnahmeorts und den Zeitpunkt der Aufnahme (koordinierte Weltzeit) als Exif-Daten gemeinsam mit den von der D610 aufgenommenen Bildern speichern. Bilder mit Positionsdaten können im GeoTag-Arbeitsbereich von ViewNX 2 angezeigt werden. Die Daten können auch in NIKON IMAGE SPACE, dem Nikon-Dienst zum gemeinsamen Nutzen und Speichern von Bildern, sowie anderen Bild-Sharing-Diensten im Internet oder digitaler Kartografie-Software verwendet werden.

**NIKON IMAGE SPACE** NIKON IMAGE SPACE ist ein kostenloser Online-Dienst zum gemeinsamen Nutzen und Speichern von Bildern. Dank einer schnellen und benutzerfreundlichen Oberfläche und eines einfachen Arbeitsablaufs können Sie Fotos und Videos mühelos hoch- und herunterladen, durchsuchen, organisieren und teilen sowie mit sozialen Netzwerken koordinieren. Ein »Basiskonto« mit maximal 2 GB Speicherplatz steht allen registrierten Benutzern zur Verfügung. Das »Sonderkonto«, das den Besitzern einer Nikon-Digitalkamera zur Verfügung steht, bietet bis zu 20 GB Speicherplatz und zahlreiche nützliche Funktionen, wie z. B. einen Kennwortschutz. Zudem ist eine App für Smartphones verfügbar.

<http://nikonimagespace.com>

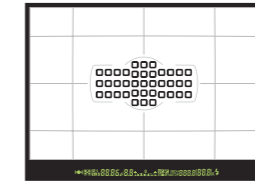


## NOMENKLATUR



- 1 Taste für Belichtungskorrektur/2-Tasten-Reset
- 2 Auslöser
- 3 Ein-/Ausschalter
- 4 Vorderes Einstellrad
- 5 Abblendtaste
- 6 Abdeckung für Akkufacheinsatz
- 7 Taste für Löschen/Formatieren der Speicherarten
- 8 Okularabschluss
- 9 Funktionstaste (Fn)
- 10 Sucherokular
- 11 Dioptrieneinstellung
- 12 Spiegel
- 13 Taste für Messwert Speicher (Belichtung/Fokus)
- 14 Blendenkupplungshebel
- 15 Bajonett
- 16 Fokusschalter
- 17 Taste für Autofokusmodus
- 18 Objektentriegelung
- 19 Markierung für die Ausrichtung des Objektivs
- 20 Taste für Belichtungsreihen
- 21 Integriertes Mikrofon
- 22 Taste für Blitzsynchronisation/Blitzbelichtungskorrektur
- 23 Infrarot-Sensor (vorn)
- 24 Öse für Trageriemen
- 25 Aufnahmebetriebsartenwähler
- 26 Funktionswählrad
- 27 Entriegelung des Funktionswählers
- 28 Zubehörschuh (für optionales Blitzgerät)
- 29 Integriertes Blitzgerät
- 30 AF-Hilfslinse/Selbstausslöser-Kontrollleuchte/Lampe zur Reduzierung des Rote-Augen-Effekts
- 31 Taste zur Belichtungsmessung/Formatierung von Speicherkarten
- 32 Taste für Filmaufzeichnung
- 33 Display
- 34 Sensorebenenmarkierung
- 35 Entriegelungstaste des Aufnahmebetriebsartenwählers
- 36 Wiedergabetaste
- 37 Menüaste
- 38 Taste für Bearbeitung/Picture-Control-Konfiguration
- 39 Taste für Hilfe/Schützen/Weißeabgleich
- 40 Taste für vergrößerte Bild Darstellung/Bildqualität/Bildgröße
- 41 Taste für verkleinerte Bild Darstellung/ISO-Empfindlichkeit/2-Tasten-Reset
- 42 Stativgewinde
- 43 Monitor
- 44 Infotaste
- 45 Anschlussabdeckung für den optionalen Multifunktionshandgriff MB-D14
- 46 Akkufachabdeckung
- 47 Verschluss des Akkufachs
- 48 Lautsprecher
- 49 Infrarot-Sensor (hinten)
- 50 Kontrollleuchte für Speicherkanalzugriff
- 51 Live-View-Wähler
- 52 Live-View-Taste
- 53 Umgebungshelligkeitssensor
- 54 Speicherkartenfach-Abdeckung
- 55 Arretierungsschalter für die Messfeldvorauswahl
- 56 Taste »OK«
- 57 Multifunktionswähler
- 58 Hinteres Einstellrad
- 59 Anschluss für externes Mikrofon
- 60 Anschluss für Kopfhörer
- 61 USB-Anschluss
- 62 HDMI-Minianschluss
- 63 Zubehörschluss

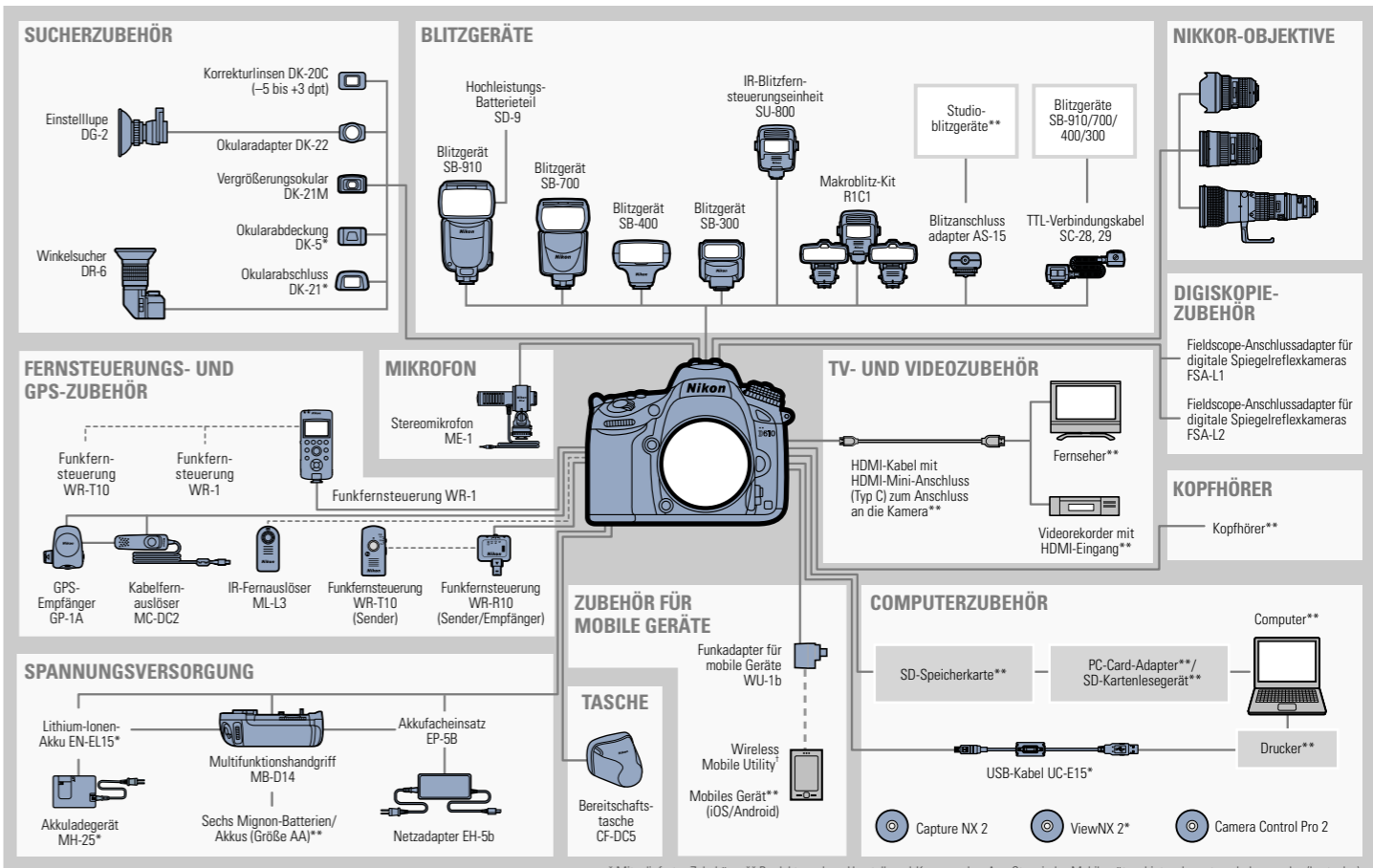
Suchersicht



Oberes Display



## SYSTEMÜBERSICHT



\* Mitgeliefertes Zubehör \*\* Produkte anderer Hersteller † Kann aus dem App-Store jedes Mobilgeräteanbieters heruntergeladen werden (kostenlos).

