



At the heart of the image



I AM FOR IMPORTANT MOMENTS

D3300

www.nikon.de

D3300

Halten Sie die Atmosphäre wichtiger Momente auf unvergleichliche Weise fest.

Wenn Sie von Ihrer Kamera viel erwarten und es dennoch unkompliziert mögen, ist die D3300 das richtige Modell für Sie. Leistungsschwächere Kameras, wie die von Smartphones, verpassen leicht den entscheidenden, flüchtigen Augenblick. Aufnahmen in schwachem Licht sind oft verwackelt und wenn man kein Freund von grobpixeligen Bildern ist, ist auch Heranzoomen ans Motiv keine Option. Mit der D3300 ist das anders. Im Zusammenspiel mit einem der hochwertigen Objektivs des NIKKOR-Sortiments fängt sie für Sie die ganze Schönheit des Augenblicks ein – als Foto oder Video, aber immer in der für Nikon-DSLRs typisch hohen, lebensechten Qualität.

- Erstklassige Aufnahmen: 24,2 Megapixel, Bildverarbeitungs-Engine EXPEED 4 und bis zu ISO 12.800
- Präzise Aufnahme von schnellen Motivbewegungen: Serienaufnahmen mit bis zu 5 Bildern/s und AF-System mit 11 Messfeldern
- Schritt-für-Schritt-Anweisungen: Guide-Modus
- Viele kreative Möglichkeiten: 13 verblüffende Effekte für Fotos und Filme
- Teilen im Handumdrehen: über den optionalen Funkadapter für mobile Geräte und ein Smartgerät
- Kompaktes und leichtes System: kleines Gehäuse und kleines Kit-Objektiv

In drei Farben erhältlich



I AM HAPPY BIRTHDAY²



Erleben Sie herausragende Bildqualität mit 24,2 Megapixeln

Hohe Detailschärfe: für Ihre ganz besonderen Aufnahmen

Die D3300 ist dank der hohen effektiven Auflösung von 24,2 Megapixeln besonders leistungsstark. In Kombination mit ihrem hochauflösenden NIKKOR-Kit-Objektiv gelangen mit dieser Kamera unvergessliche Bilder mit beeindruckender Detailfülle. Selbst bei Bildausschnitten oder Ausschnittsvergrößerungen ist jedes Detail erkennbar. Und die neue Bildverarbeitungs-Engine EXPEED 4 ermöglicht auch bei schwachem Umgebungslicht gestochen scharfe Aufnahmen.



Trotz der Ausschnittsvergrößerung aus dem Bild rechts bleiben die Strukturen des Baums und der Treppe klar und detailreich erhalten.

Das Geheimnis wunderschöner Bilder

Die D3300 in Kombination mit einem NIKKOR-Objektiv

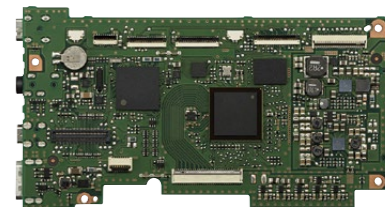
Jedes gelungene Bild beginnt mit einem hochwertigen Objektiv. Und mit dem gesamten Spektrum der NIKKOR-Objektive von Nikon, einschließlich der Kit-Objektive, können Sie die hohe Pixelanzahl der D3300 voll ausnutzen: Das Ergebnis sind Foto- und Filmaufnahmen in beeindruckender Qualität.

Der Unterschied liegt im Detail: Bildsensor im DX-Format

Der Bildsensor ist das Herzstück Ihrer Kamera, und die D3300 hat diesbezüglich viel zu bieten. Beim innovativen DX-Format-CMOS-Bildsensor verzichtet Nikon auf einen optischen Tiefpassfilter. Dies ermöglicht eine herausragende Schärfe und Klarheit auch kleinster Details. So kommt die Leistung Ihres NIKKOR-Objektiv vollständig zum Tragen und Ihnen gelangen bemerkenswert brillante Bilder.

Detailscharfe Aufnahmen mit lebensechten Farben: die neue Bildverarbeitungs-Engine EXPEED 4

Die schnelle und leistungsstarke Bildverarbeitungs-Engine von Nikon gibt Farben wie gesehen wieder und ermöglicht erstaunlich klare Fotos und hochwertige ruckelfreie Filme. Selbst bei schwachem Licht und mit hohen ISO-Werten gelangen gestochen scharfe Bilder mit feinen Farbabstufungen und minimalem Rauschen.



- Objektiv: AF-S DX NIKKOR 35 mm 1:1,8G
- Belichtung: Zeitautomatik (A), 1/200 s, Blende 3,5
- Weißabgleich: Bewölkt
- Empfindlichkeit: ISO 200
- Picture-Control-Konfiguration: Standard

Bildqualität auf einem höheren Niveau

Hervorragende Ergebnisse bei schlechten Lichtverhältnissen: ISO-Empfindlichkeit 100 bis 12.800

Verwackelte oder verrauschte Bilder bei schwachem Licht sind nicht nach Ihrem Geschmack? Dank des großen Empfindlichkeitsspielraums der D3300 (ISO 100 bis 12.800, erweiterbar bis zu einer Entsprechung von 25.600) und der herausragenden Rauschunterdrückung der neuen Bildverarbeitungs-Engine EXPEED 4 können Sie selbst bei schlechten Lichtbedingungen detailscharfe Bilder mit einer Auflösung von 24,2 Megapixeln aufnehmen. Erzielen Sie hohe Detailschärfe in dunklen Umgebungen oder eindrucksvolle Nachtaufnahmen selbst ohne Stativ.



Aufgenommen mit ISO 800

Verbesserte Detailzeichnung in Lichtern und Schatten: Active D-Lighting dank EXPEED 4

Kennen Sie das? Sie nehmen mit Ihrem Smartphone eine Szene in der Mittagssonne oder in einem Raum mit hohem Lichteinfall auf und erhalten ein verwaschenes Ergebnis oder ein Bild, in dem die Details in Schattenbereichen verloren gegangen sind. Ganz anders mit der D3300. Mit dieser Kamera und Active D-Lighting wird die Detailzeichnung in dunklen und hellen Partien automatisch optimiert, sodass Sie unter denselben Aufnahmebedingungen wunderschöne, naturgetreue Fotos erzielen können.



Active D-Lighting: EIN



Active D-Lighting: AUS



Aufgenommen mit ISO 3200

Keinen besonderen Moment mehr verpassen

Schnelles und präzises Timing: Serienaufnahmen mit 5 Bildern/s

Fotowürdige Momente können in Sekundenbruchteilen vorbei sein. Aus diesem Grund bietet die D3300 Highspeed-Serienaufnahmen mit bis zu 5 Bildern/s. So entgeht Ihnen nichts und Sie können flüchtige Bewegungen oder Gesichtsausdrücke genau im richtigen Moment einfangen.

Problemlose Verfolgung von bewegten Motiven: Fotografieren mit optischem Sucher

Mit dem optischen Sucher der D3300 und seinem großen Bildfeld gelingt Ihnen spielend Aufnahmen bewegter Motive aus jeder Entfernung mit perfektem Timing. Das Sucherbild erreicht das Auge in Lichtgeschwindigkeit. Was Sie beim Auslösen im Sucher sehen, ist daher genau das, was Sie aufnehmen. Zudem ist beim Fotografieren mit optischem Sucher die Verwacklungsgefahr geringer.

Schnelle, gestochen scharfe Fokussierung: AF-System mit 11 Messfeldern

Wie schnell oder unvorhergesehen sich Ihr Motiv auch bewegt, mit der D3300 halten Sie es stets im Fokus. Bei spontanen Schnappschüssen können Sie mit dem präzisen AF-System mit 11 Messfeldern und Kreuzsensor in der Mitte mühelos auf Ihr Motiv scharf stellen. Das Motiverkennungssystem der Kamera identifiziert zuverlässig das Motiv und erkennt Änderungen des Bildausschnitts. Zudem sorgen vier Modi für die AF-Messfeldsteuerung für klare und scharfe Ergebnisse – ganz gleich, wie groß Ihr Motiv ist, ob es sich außerhalb der Bildmitte befindet, besonders schnell ist oder sich völlig unvorhersehbar bewegt.



AF-System mit 11 Messfeldern für zuverlässige Motiverfassung



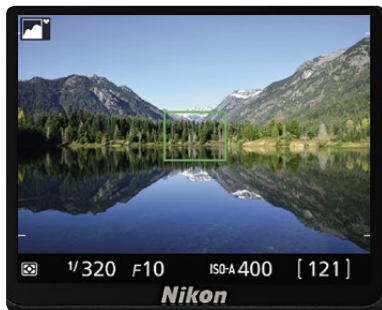
- Objektiv: AF-S DX NIKKOR 18–300 mm 1:3,5–5,6G ED VR
- Belichtung: Blendenaomatik (S), 1/400 s, Blende 5,6
- Weißabgleich: Automatisch
- Empfindlichkeit: ISO 800
- Picture-Control-Konfiguration: Standard



Einfach brillante Fotos und Filme

Eine vertraute Art des Fotografierens: großer LCD-Monitor

Die D3300 bietet eine ebenso einfache Handhabung wie eine Kompaktkamera oder ein Smartphone. Schalten Sie einfach in den Live-View-Betrieb und nutzen Sie den 7,5 cm (3 Zoll) großen LCD-Monitor für die Aufnahme von Fotos und Filmen. Live-View ermöglicht eine intuitive und vertraute Art des Fotografierens und lässt Sie jeden Aspekt der aufzunehmenden Szene gekonnt festhalten.



Stressfreies Fotografieren: Motivautomatik

Stellen Sie das Funktionswählrad einfach auf »Automatik« oder »Automatik (Blitz aus)«* und aktivieren Sie den Live-View, um Motive schnell und einfach in hoher Qualität festzuhalten. Die Kamera aktiviert daraufhin die Motivautomatik und wählt das für die jeweilige Aufnahmesituation beste Motivprogramm aus.

*Mit Autofokus
Hinweis: In Aufnahmesituationen, die keinem der Programme »Porträt«, »Landschaft«, »Nahaufnahme« oder »Nachtporträt« zugeordnet werden können, nutzt die Kamera die Modi »Automatik« oder »Automatik (Blitz aus)«.



Präzise Fokussierung in Live-View: vier Modi für die AF-Messfeldsteuerung

Die D3300 verfügt über vier Modi für die AF-Messfeldsteuerung, um bei der Live-View-Aufnahme automatisch auf das Motiv scharf zu stellen. Mit »Porträt-AF« können Gesichter im Bild erkannt und verfolgt werden, »Normal« eignet sich besonders gut für unbewegliche Motive und »Großes Messfeld« ist perfekt für Landschaftsaufnahmen. Die »Motivverfolgung« ermöglicht die Fokussierung von beweglichen Motiven und in Kombination mit dem permanenten Autofokus ist selbst die Verfolgung von Motiven mit unberechenbaren Bewegungen möglich.



Porträt-AF

Mehr Freude an Full-HD-Filmen: D-Movie

Mit der D3300 können Sie nicht nur einzigartige Fotos, sondern auch beeindruckende Filme aufnehmen. Die D-Movie-Funktion ermöglicht die Videoaufnahme in Full-HD mit Bildraten von bis zu 50p/60p und permanentem Autofokus, sodass Sie ruckelfreie Aufnahmen von actionreichen Szenen mit erstaunlicher Schärfe und Brillanz erzielen können. Mit dem Effektmodus können Sie Ihren Filmen einen einzigartigen Touch verleihen und dank des integrierten Mikrofons und Kompatibilität mit dem externen Nikon-Stereomikrofon ME-1, sehen Ihre Filmaufnahmen nicht nur schön aus, es stimmt auch die Tonqualität.



Für Filmaufnahmen wird der Einsatz eines Stativs empfohlen, um Bewegungsunschärfe aufgrund von Kamera-Verwacklungen zu vermeiden.



Nikon

Die D3300: Ihr Begleiter in wichtigen Momenten

Leicht und bequem: kompaktes Gehäuse und leichtes Kit-Objektiv



Die D3300 ist klein und kompakt und bietet doch eine hervorragende Bildqualität. Damit ist es nun attraktiver denn je, eine digitale Spiegelreflexkamera zu verwenden. Durch das neue Kit-Objektiv mit Einzugsmechanismus ist sie besonders kompakt und leichter zu tragen als viele andere digitale Spiegelreflexkameras. Das Gehäuse ist in den Farben Schwarz, Rot und Grau erhältlich und verfügt über einen großen Haltegriff, der komfortables, verwicklungsfreies Fotografieren ermöglicht.

Ultraleichtes und vielseitiges Kit-Objektiv: AF-S DX NIKKOR 18–55 mm 1:3,5–5,6G VR II



Mit einem Brennweitenbereich von 18 bis 55 mm ist dieses Allround-Kit-Objektiv für die Aufnahme toller Fotos und Filme in zahlreichen alltäglichen Aufnahmesituationen geeignet. Trotz seiner unglaublich kompakten und leichten Bauweise verfügt dieses 3-fach-Zoomobjektiv über Nikons fortschrittlichen Bildstabilisator für klare und verwicklungsfreie Bilder, ganz gleich, ob Sie schnelle Actionszenen fotografieren, Weitwinkel-Gruppenporträts bei schlechten Lichtverhältnissen aufnehmen oder Zoomaufnahmen von entfernten Motiven machen.

Ihr persönlicher Beleuchtungsassistent: das aufklappbare Blitzgerät



Wenn Sie bei Gegenlicht oder im Schatten fotografieren und der Aufnahmemodus der D3300 auf »Automatisch«, »Porträt«, »Kinder«, »Nahaufnahme« oder »Nachtporträt« eingestellt ist, wird das integrierte Blitzgerät automatisch aufgeklappt und ausgelöst, um das richtige Maß an Licht für ein ausgeglichenes Aufnahmeergebnis bereitzustellen.



Mit integriertem Blitzgerät



Ohne integriertes Blitzgerät



Die D3300 mit dem AF-S DX NIKKOR 18–55 mm 1:3,5–5,6G VR II im Vergleich zum D3200-System (blau dargestellt)

Bei einem Gewicht von nur ca. 195 g liefert das leichte und kompakte AF-S DX NIKKOR 18–55 mm 1:3,5–5,6G VR II scharfe Ergebnisse.

- Objektiv: AF-S DX NIKKOR 18–55 mm 1:3,5–5,6G VR II
- Belichtung: Programmautomatik (P), 1/100 s, Blende 6,3
- Weißabgleich: Automatisch • Empfindlichkeit: ISO 400
- Picture-Control-Konfiguration: Standard

Wirklich außergewöhnliche Aufnahmen: Die D3300 leitet Sie an



Motivprogramme: perfekte Fotos ohne manuelle Einstellung

Dank der Motivprogramme können Sie großartige Fotos aufnehmen, ohne komplizierte Einstellungen vornehmen zu müssen. Stellen Sie das Funktionswählrad einfach auf »Porträt«, »Landschaft«, »Kinder«, »Sport«, »Nahaufnahmen« oder »Nachtporträt« und die D3300 passt Belichtungszeit, Blende, ISO-Empfindlichkeit, Farbbalance und weitere Parameter für optimale Ergebnisse automatisch an.



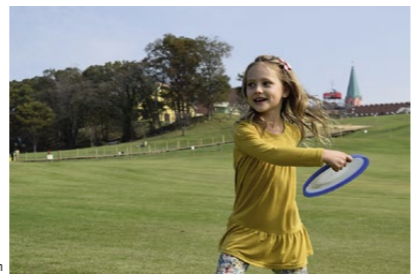
Porträt



Landschaft



Nahaufnahmen



Kinder

Immer an Ihrer Seite: Schritt-für-Schritt-Anweisungen mit dem Guide-Modus

Wenn Sie die Qualität Ihrer Fotos erhöhen möchten, Ihnen die Bedienung einer digitalen Spiegelreflexkamera aber bisher zu komplex erschien, werden Sie von der D3300 mit dem innovativen Guide-Modus begeistert sein. Der Guide-Modus ist einfach zugänglich und erläutert auf leicht verständliche Weise, wie Sie beim Fotografieren und Filmen zu dem Ergebnis gelangen, das Ihnen vorschwebt, und wie Sie Bilder in der Kamera nachträglich optimieren können. Sie erhalten praktische Beispielbilder und Schritt-für-Schritt-Anweisungen und lernen so die Funktionen und Steuerungen der Kamera kennen, ohne das Handbuch aufschlagen zu müssen.



»Unschärfer Hintergrund«



Funktionaler Bedienkomfort

Benutzerfreundliche Kameraeinstellung: die *i*-Taste



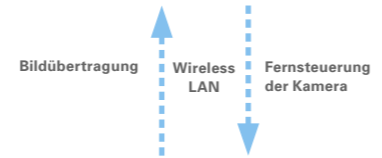
Über die ergonomisch auf der Rückseite der Kamera platzierte *i*-Taste können Kameraeinstellungen während der Aufnahme ohne Umweg über das Menü angepasst werden.

Unkompliziertes Teilen hochwertiger Fotos mit Familie und Freunden



Teilen Sie Fotos, die sich deutlich von denen der Smartphone-Benutzer abheben: Nutzen Sie die D3300 mit Nikons optionalem Funkadapter für mobile Geräte WU-1a und teilen Sie Ihre hochwertigen Fotos über ein Smartgerät auf Facebook, Instagram oder Twitter.* Der Adapter ermöglicht es Ihnen außerdem, die Kamera über Ihr Smartphone oder Tablet fernzusteuern – beispielsweise für das perfekte Selbstporträt.

* Kompatibel zu iOS™- und Android™-Smartgeräten. Für diese Funktion ist die Verwendung einer speziellen App erforderlich, die von Google Play™ oder aus dem Apple App Store™ kostenlos heruntergeladen werden kann. Android, Google, Google Play, YouTube und andere Marken sind Marken von Google Inc.



Funkadapter für mobile Geräte WU-1a angeschlossen an die D3300



Kostenloser Dienst zum gemeinsamen Nutzen und Speichern von Bildern: NIKON IMAGE SPACE

»NIKON IMAGE SPACE« ist ein Cloud-Service, über den Nikon-Benutzern bis zu 20 GB kostenloser Speicherplatz zur Verfügung steht. Zudem können Bilder mit nur einem Klick auf Facebook und Twitter übertragen werden. Weitere Informationen finden Sie unter nikonimagespace.com.



NIKON IMAGE SPACE
nikonimagespace.com



Lassen Sie Ihrer Kreativität freien Lauf!

Wecken Sie den Künstler in sich: Effekte

Die D3300 verfügt über 13 Effekte, mit denen Sie Ihren Fotos und Filmen eine künstlerische Note verleihen können. Erhöhen Sie die Farbsättigung Ihrer Bilder mit dem Effekt »Pop«, erzielen Sie stilvolle Retroeffekte mit dem »Spielzeugkamera-Effekt« oder fangen Sie mit »Einfach-Panorama« das gesamte

Bildfeld ein. Stellen Sie das Funktionswählrad einfach auf »Effekte« und wählen Sie vor der Aufnahme die gewünschte Option aus.



Pop



Tontrennung



Spielzeugkamera-Effekt



Einfach-Panorama

In der D3300 verfügbare Effekte

- Nachtsicht • Extrasatte Farben • Pop • Tontrennung¹ • Farbzeichnung¹
- Spielzeugkamera-Effekt • Miniatureffekt² • Selektive Farbe • Silhouette • High Key
- Low Key • HDR-Gemälde³ • Einfach-Panorama³

¹ Mit diesem Effekt aufgenommene Filme wirken in der Wiedergabe wie Animationstrickfilme.
² Mit diesem Effekt aufgenommene Filme werden in Zeitraffer wiedergegeben.
³ Filmaufnahme und Effektvorschau vor der Aufnahme mit diesen Effekten werden nicht unterstützt.

Extrasatte Farben

Sehen Sie die Welt durch unsere Augen



Sie haben die Wahl: NIKKOR-Objektive

Die Bildqualität ist wesentlich von der Leistung des gewählten Objektivs abhängig und unsere NIKKOR-Objektive werden weltweit für ihre außergewöhnlich hohe Abbildungsleistung geschätzt. Die D3300 ist zu allen verfügbaren NIKKOR-Objektiven im DX-Format kompatibel: Für welches Sie sich auch entscheiden, Sie profitieren von höchster Präzision und Flexibilität und holen das Optimum aus der hohen Kameraauflösung von 24,2 Megapixeln heraus. So gelingen Fotos mit brillanten Farben und verblüffenden Kontrasten sowie Filmsequenzen mit beeindruckenden cineastischen Effekten.

NIKKOR
85
million
NIKKOR

**Fangen Sie die Weite ein
(Weitwinkel-Zoomobjektiv)**



AF-S DX NIKKOR 10–24 mm 1:3,5–4,5G ED

Dieses Ultra-Weitwinkel-Zoomobjektiv eignet sich ideal für die Aufnahme dramatischer Landschaften oder Bilder mit extremen Perspektiven. Mit der kürzesten Brennweite von 10 mm fangen Sie die majestätischsten Ausblicke gekonnt ein.



**Beeindruckende Porträtaufnahmen
(Festbrennweitenobjektiv)**



AF-S DX NIKKOR 35 mm 1:1,8G

Dank der hohen Lichtstärke von 1:1,8 ist dieses Festbrennweitenobjektiv ideal für Porträtaufnahmen mit natürlich unscharf dargestelltem Hintergrund. Doch auch für Aufnahmen bei schwachem Licht ist es die richtige Wahl.



**Brillante Nahaufnahmen kleiner Motive
(Makroobjektiv)**



AF-S DX Micro-NIKKOR 40 mm 1:2,8G

Mit diesem kompakten und leichten Micro-NIKKOR gelingen atemberaubende, naturgetreue Nahaufnahmen. Dank der hohen Lichtstärke von 1:2,8 können Sie Motive vor einem wunderbar verschwommenen Hintergrund hervorheben.



**Entfernte Motive nah heranholen
(Standard-Zoomobjektiv)**



AF-S DX NIKKOR 18–140 mm 1:3,5–5,6G ED VR

Dieses 7,8-fach-Zoomobjektiv ist ein echtes Allroundtalent. Es verfügt über den Nikon-Bildstabilisator für verwacklungsfreie Aufnahmen (VR) und dank des leisen Autofokusbetriebs ist es auch für Filmaufnahmen ideal geeignet.



Ins rechte Licht gerückt



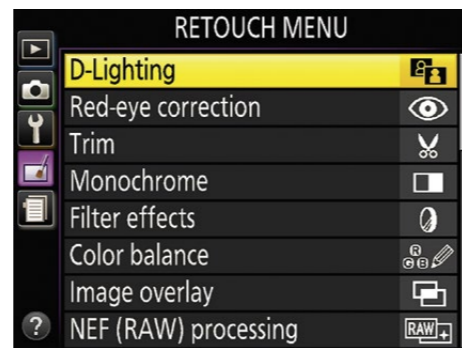
Indirektes Blitzen mit dem SB-300, leuchtet das Baby mit weichem, natürlichem Licht optimal aus.



SB-300 angesetzt an die D3300

Externes Blitzgerät: SB-300

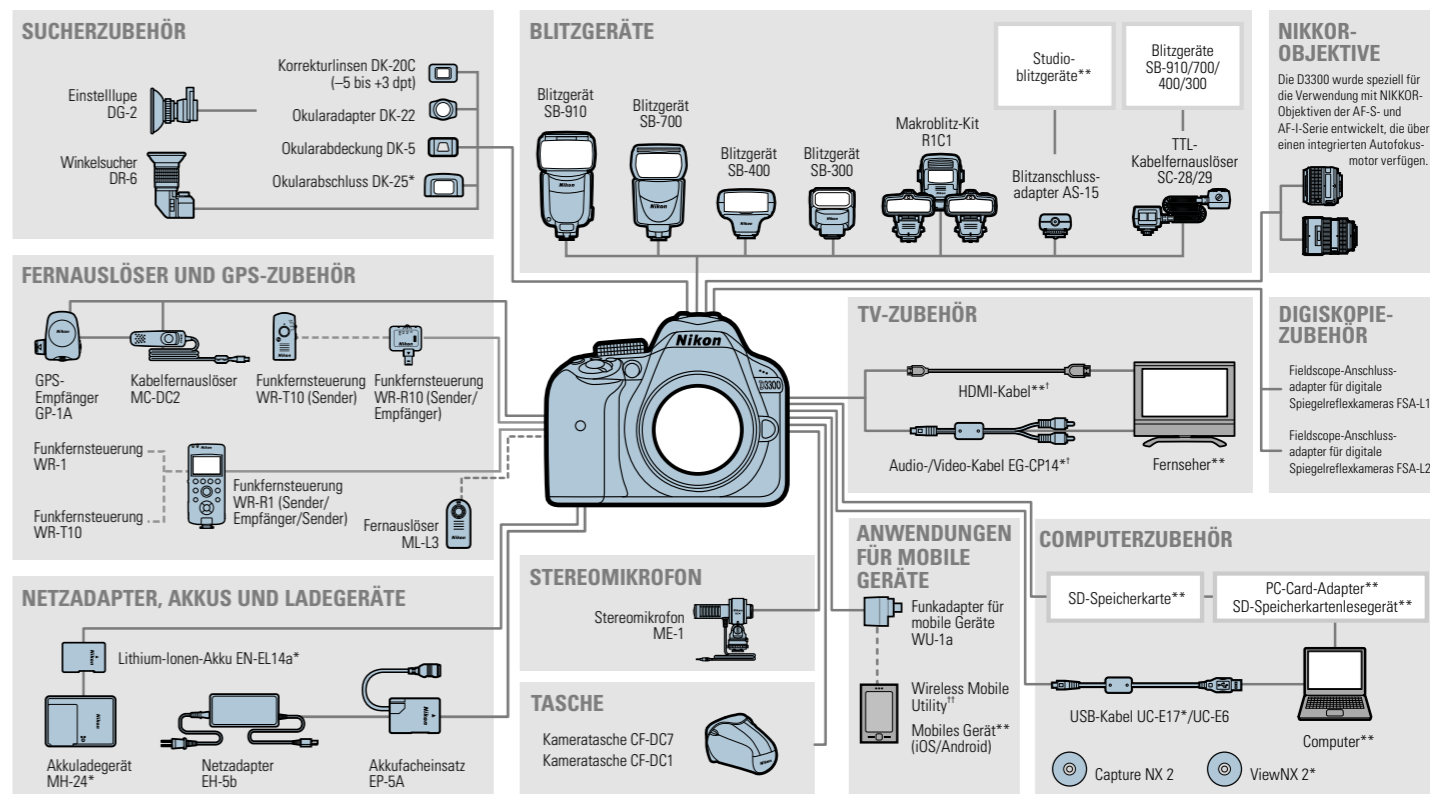
Mit diesem kompakten und leichten externen Blitzgerät gelangen wunderschön belichtete Bilder. Verleihen Sie Ihren Tageslichtaufnahmen mehr Wirkung, erhöhen Sie die Bildqualität in der Dämmerung oder optimieren Sie die Detailgenauigkeit des Motivs selbst bei starkem Gegenlicht.



Kamerainterne Optimierung: die Bildbearbeitung

Dank des integrierten Bildbearbeitungsmenüs der D3300 stehen Ihnen 20 verschiedene Möglichkeiten der Bildoptimierung ohne Computer offen. Richten Sie Ihre Fotos aus oder konvertieren Sie sie in Schwarz-Weiß; Sie haben die Wahl.

Systemübersicht



† Wenn Filme, die mit dem optionalen Stereomikrofon ME-1 aufgenommen wurden, über ein analoges Audio-/Videokabel auf einem Fernseher abgespielt werden, wird der Ton in Mono wiedergegeben. Über HDMI wird die Stereotonwiedergabe unterstützt.

†† Kann aus dem App-Store für das jeweilige Betriebssystem heruntergeladen werden (kostenlos).

* Mitgeliefertes Zubehör ** Produkte anderer Hersteller

Digitale Spiegelreflexkamera Nikon D3300 – technische Daten

Typ	
Typ	Digitale Spiegelreflexkamera
Bajonettanschluss	Nikon-F-Bajonettanschluss (mit AF-Kontakten)
Effektiver Bildwinkel	Nikon-DX-Format, Bildwinkel entspricht dem eines Objektivs mit ca. 1,5-facher Brennweite beim FX-Format
Effektive Auflösung	
Effektive Auflösung	24,2 Millionen Pixel
Bildsensor	
Bildsensor	CMOS-Sensor, 23,5×15,6 mm
Gesamtpixelanzahl	24,78 Millionen
Staubreduzierungssystem	Bildsensor-Reinigung, Referenzbild für Staubentfernung (setzt Capture NX 2 voraus, optional erhältlich)
Datenspeicherung	
Bildgröße (in Pixel)	<ul style="list-style-type: none">▣ 6.000 × 4.000 (L); 4.496 × 3.000 (M); 2.992 × 2.000 (S) Einfach-Panorama-Modus: 4800 × 1080 (normal, horizontales Schwenken); 1632 × 4800 (normal, vertikales Schwenken); 9600 × 1080 (breit, horizontales Schwenken); 1632 × 9600 (breit, vertikales Schwenken) NEF (RAW): 12 Bit, komprimiert JPEG: JPEG-Baseline-Komprimierung, Qualitätsstufen: <ul style="list-style-type: none">»JPEG Fine« (ca. 1:4), »JPEG Normal« (ca. 1:8) und »JPEG Basic« (ca. 1:16) NEF (RAW) + JPEG: duales Dateiformat (Aufnahmen werden sowohl im NEF-(RAW)-Format als auch im JPEG-Format gespeichert)
Dateiformat	
Picture-Control-System	»Standard«, »Neutral«, »Brillant«, »Monochrom«, »Porträt«, »Landschaft«; die einzelnen Konfigurationen können angepasst werden
Speichermedien	SD-Speicherkarten und UHS-I-kompatible SDHC- und SDXC-Speicherkarten
Dateisystem	DCF (Design Rule for Camera File System) 2.0, DPOF (Digital Print Order Format), EXIF (Exchangeable Image File Format for Digital Still Cameras) 2.3, PictBridge
Sucher	
Sucher	Spiegelreflex-Pentapiegelsucher mit fester Position der Austrittspupille
Bildfeldabdeckung	ca. 95 % horizontal und 95 % vertikal
Vergrößerung	ca. 0,85-fach (bei 50-mm-Objektiv mit Lichtstärke 1:1,4, Fokuseinstellung auf unendlich, -1,0 dpt)
Lage der Austrittspupille	18 mm (bei -1,0 dpt, ab Mitte der Okularlinsenoberfläche)
Dioptrieneinstellung	-1,7 bis +0,5 dpt
Einstellscheibe	BriteView-Einstellscheibe Typ B (Mark VII)
Spiegel	Schnellrücklauf-Schwingspiegel
Blende	Elektronisch gesteuerte Springblende
Objektive	
Kompatible Objektive	AF-S- und AF-I-Objektive: Es werden alle Kamerafunktionen unterstützt. <p>Andere AF-Objektive und AI-P-Objektive: Es werden alle Kamerafunktionen mit Ausnahme des Autofokus unterstützt (bei PC-Objektiven bestehen Einschränkungen; IX-Nikkor-Objektive und Objektive für die F3AF sind nicht kompatibel).</p> <p>Manuelle AI-Nikkor-Objektive: Können verwendet werden, es steht jedoch keine Belichtungsmessung zur Verfügung. Non-AI-Objektive: Sind nicht kompatibel. Die Scharfeinstellung mit elektronischer Einstellhilfe kann mit Objektiven ab einer Mindestlichtstärke von 1:5,6 verwendet werden.</p>

Verschluss	
Typ	Elektronisch gesteuerter, vertikal ablaufender Schlitzverschluss
Belichtungszeit	1/4.000 s bis 30 s (Schrittweite 1/3 LW), Langzeitbelichtung (B), Langzeitbelichtung (T)
Blitzsynchronzeit	X=1/200 s; Synchronisation mit Belichtungszeiten von 1/200 s oder länger
Aufnahme	
Aufnahmebetriebsart	📷 (Einzelbild), 📷📷 (Serienaufnahme), 📷📷📷 (Leise Auslösung), 📷📷📷📷 (Selbstauslöser), 📷📷📷📷📷 (Fernauslösung mit Vorlauf, ML-L3), 📷📷📷📷📷📷 (Fernauslösung ohne Vorlauf, ML-L3) bis zu 5 Bilder/s Hinweis: Bei der Bildrate wird von manuellem Fokus, manueller Belichtungssteuerung oder Blendenaomatik, einer Belichtungszeit von 1/250 s oder kürzer und ansonsten von Standardeinstellungen ausgegangen.
Bildrate	
Selbstauslöser	2 s, 5 s, 10 s oder 20 s; 1 bis 9 Bilder
Belichtung	
Belichtungsmessung	TTL-Belichtungsmessung mit 420-Pixel-RGB-Sensor
Messsystem	<ul style="list-style-type: none">Matrixmessung: 3D-Color-Matrixmessung II (Objektive vom Typ G, E und D), Color-Matrixmessung II (andere Objektive mit CPU) Mittenbetonte Messung: Messschwerpunkt mit Gewichtung von 75 % auf mittlerem Messfeld, Durchmesser 8 mm Spotmessung: Belichtungsmessung in einem Kreisfeld (Durchmesser: ca. 3,5 mm; entspricht einer Bildfeldabdeckung von 2,5 %) in der Mitte des gewählten Fokusmessfelds Matrixmessung oder mittenbetonte Messung: 0 bis 20 LW Spotmessung: 2 bis 20 LW
Messbereich (bezogen auf ISO 100 bei 20 °C und Objektivlichtstärke von 1:1,4)	
Blendenübertragung	elektronisch (CPU)
Aufnahmemodus	Automatik (📷) Automatisch; 📷 Automatik (Blitz aus), Programmautomatik mit Programmverschiebung (P), Blendenaomatik (S), Zeitautomatik (A), manuelle Belichtungssteuerung (M), Motivprogramme (👤 Porträt, 🏞 Landschaft; 👶 Kinder; 🏊 Sport; 👤👤 Nahaufnahme; 🌃 Nachtporträt), Effektmodi (🌃 Nachtsicht; 🎨 Extrasatte Farben; 👤👤 Pop; 🎵 Tontrennung; 👤👤 Farbzeichnung; 🎮 Spielzeugkamera-Effekt; 👤👤 Miniatureffekt; 👤👤 Selektive Farbe; 👤 Silhouette; 🎹 High key; 🎹 Low key; 🎨 HDR-Gemälde; 📷 Einfach-Panorama) * Es ist nicht möglich, Filme mit den Effekten »HDR-Gemälde« und »Einfach-Panorama« aufzunehmen.
Belichtungskorrektur	Anpassbar im Bereich -5 bis +5 LW, Schrittweite 1/3 LW in den Modi P , S , A und M
Belichtungsmesswertspeicher	Speichern des gemessenen Werts durch Drücken der 📷 (👉📷) -Taste
ISO-Empfindlichkeit (Recommended Exposure Index)	ISO 100 bis 12.800 in Schritten von 1/3 LW; weitere Einstellung von ca. 1 LW über ISO 12.800 (entspricht ca. ISO 25.600); ISO-Automatik einstellbar
Active D-Lighting	Ein, Aus
Fokus	
Autofokus	Autofokus-Sensormodul Nikon Multi-CAM 1000 mit TTL-Phasenerkennung, 11 Fokusmessfeldern (einschließlich eines Kreuzsensors) und AF-Hilflicht (Reichweite ca. 0,5 bis 3 m)
Messbereich	-1 bis +19 LW (bezogen auf ISO 100 bei 20 °C)
Fokussierung	<ul style="list-style-type: none">Autofokus (AF): Einzelaufokus (AF-S), kontinuierlicher Autofokus (AF-C), AF-Automatik (AF-A); prädiiktive Schärfenachführung reagiert automatisch auf Bewegungen des Motivs Manuelle Fokussierung (MF): Möglichkeit zur Verwendung der Scharfeinstellung mit elektronischer Einstellhilfe
Fokusmessfeld	Auswahl aus 11 Fokusmessfeldern
AF-Messfeldsteuerung	Einzelfeldsteuerung, dynamische Messfeldsteuerung, automatische Messfeldsteuerung, 3D-Tracking (11 Messfelder)
Fokusspeicher	Speichern der Entfernung durch Drücken des Auslösers bis zum ersten Druckpunkt (Einzelaufokus) oder durch Drücken der 📷 (👉📷)-Taste

Blitzlicht	
Integriertes Blitzgerät	📷 , 📷 , 📷 , 📷 , 📷 , 📷 , 📷 , 📷 , 📷 ; Blitzautomatik mit automatisch aufklappendem Blitzgerät
Leitzahl	P , S , A , M : manuelles Aufklappen mit Entriegelungstaste ca. 12 (m, ISO 100, bei 20 °C)
Blitzbelichtungssteuerung	TTL: i-TTL-Blitzsteuerung mit 420-Pixel-RGB-Sensor für das integrierte Blitzgerät sowie für SB-910, SB-900, SB-800, SB-700, SB-600, SB-400 oder SB-300 verfügbar; i-TTL-Aufhellblitz für digitale Spiegelreflexkameras wird bei Matrixmessung und mittibetonter Messung verwendet, Standard-i-TL-Blitzsteuerung für digitale Spiegelreflexkameras bei Spotmessung
Blitzmodus	Automatik, Automatik mit Rote-Augen-Reduzierung, Automatik mit Langzeitsynchronisation, Langzeitsynchronisation mit Rote-Augen-Reduzierung, Aufhellblitz, Langzeitsynchronisation, Automatik mit Langzeitsynchronisation und Rote-Augen-Reduzierung, Langzeit-synchronisation auf den zweiten Verschlussvorhang, Synchronisation auf den zweiten Verschlussvorhang, Blitz aus
Blitzbelichtungskorrektur	-3 bis +1 LW in Schritten von 1/3 LW
Blitzbereitschaftsanzeige	Leuchtet konstant, sobald das integrierte Blitzgerät oder ein optionales Blitzgerät vollständig aufgeladen ist; blinkt nach einer Blitzauslösung mit voller Leistung.
Zubehörschuh	Standard-Normschuh (ISO 518) mit Synchronisations- und Datenkontakten und Sicherungspassloch
Nikon Creative Lighting System (CLS)	Advanced Wireless Lighting mit Blitzfernsteuerungseinheit SB-910, SB-900, SB-800 oder SB-700 oder SU-800 als Master-Blitzgerät; Farbtemperaturübertragung mit allen CLS-kompatiblen Blitzgeräten
Blitzsynchronanschluss	Blitzanschlussadapter AS-15 (separat erhältlich)
Weißabgleich	
Weißabgleich	»Automatisch«, »Kunstlicht«, »Leuchtstofflampe« (7 Optionen), »Direktes Sonnenlicht«, »Blitzlicht«, »Bewölktter Himmel«, »Schatten«, »Eigener Messwert«; Feinabstimmung bei allen Einstellungen außer bei »Eigener Messwert« möglich
Live-View	
Fokussierung bei Live-View	<ul style="list-style-type: none">Autofokus (AF): Einzelaufokus (AF-S), permanenter Autofokus (AF-F) Manuelle Fokussierung (MF)
AF-Messfeldsteuerung	Porträt-AF, Großes Messfeld, Normal, Motivverfolgung
Autofokus bei Live-View	Autofokus mit Kontrasterkennung an beliebiger Position im Bildfeld (bei Porträt-AF oder Motivverfolgung automatische Auswahl des Fokusmessfelds durch die Kamera)
Motivautomatik bei Live-View	Verfügbar in den Betriebsarten 📷 und 📷
Video	
Belichtungsmessung für Filme	TTL-Messung mit Hauptbildsensor
Messsystem	Matrixmessung
Bildgröße (in Pixel) und Bildrate	<ul style="list-style-type: none">1.920 x 1.080, 60p (Progressiv)/50p/30p/25p/24p ★ hoch/normal • 1.280 x 720 60p/50p, ★ hoch/normal • 640 x 424, 30p/25p, ★ hoch/normal. Bei Auswahl von NTSC als Videonorm sind Bildraten von 30p (tatsächliche Bildrate 29,97 fps) und 60p (tatsächliche Bildrate 59,94 fps) verfügbar. Bei Auswahl von PAL als Videonorm sind Bildraten von 25p und 50p verfügbar. Die tatsächliche Bildrate bei Auswahl von 24p beträgt 23,976 fps.
Dateiformat	MOV
Videokomprimierung	H.264/MPEG-4 Advanced Video Coding
Audio-Aufnahmeformat	Lineare PCM
Audio-Aufnahmegerät	Integriertes Monomikrofon oder externes Stereomikrofon; Empfindlichkeit einstellbar
ISO-Empfindlichkeit	ISO 100 bis 12.800; weitere Einstellungen von ca. 1 LW (entspricht ISO 25.600) über ISO 12.800

Monitor	
Monitor	TFT-LCD-Display mit ca. 921.000 Bildpunkten (VGA), einer Bilddiagonalen von 7,5 cm (3 Zoll), großem Betrachtungswinkel von 170°, ca. 100 % Bildfeldabdeckung und Helligkeitsregelung
Wiedergabe	
Wiedergabe	Wiedergabe von Einzelbildern und Indexbildern (4, 9 oder 72 Bilder oder nach Datum) mit Ausschnittsvergrößerung, Film- und Panoramawiedergabe, Diaschau für Fotos und/oder Filme, Histogramm-Anzeige, Lichern, automatischer Bildausrichtung, Bildbewertung und Bildkommentar (bis zu 36 Zeichen)
Schnittstellen	
USB	Hi-Speed-USB
Videoausgang	NTSC, PAL
HDMI-Ausgang	HDMI-Mini-Anschluss (Typ C)
Zubehörschluss	<ul style="list-style-type: none">Funkfernsteuerungen: WR-1, WR-R10 Kabelfernauflöser: MC-DC2 GPS-Empfänger: GP-1/GP-1A (alles separat erhältlich)
Audioeingang	3,5-mm-Klinkenbuchse (Stereo); unterstützt das optionale Stereomikrofon ME-1.
Menüsprachen	
Menüsprachen	Arabisch, Bengali, Bulgarisch, Chinesisch (vereinfacht und traditionell), Dänisch, Deutsch, Englisch, Finnisch, Französisch, Griechisch, Hindi, Indonesisch, Italienisch, Japanisch, Koreanisch, Marathi, Niederländisch, Norwegisch, Persisch, Polnisch, Portugiesisch (Portugiesisch und Brasilianisch), Rumänisch, Russisch, Schwedisch, Serbisch, Spanisch, Tamil, Telugu, Thai, Tschechisch, Türkisch, Ukrainisch, Ungarisch, Vietnamesisch
Stromversorgung	
Akku	Ein Lithium-Ionen-Akku vom Typ EN-EL14a
Netzadapter	Netzadapter EH-5B; erfordert Akkufacheinsatz EP-5A (separat erhältlich)
Stativgewinde	
Stativgewinde	1/4 Zoll (ISO 1222
Abmessungen und Gewicht	
Abmessungen (H × B × T)	ca. 98 × 124 × 75,5 mm
Gewicht	ca. 460 g mit Akku und Speicherkarte, jedoch ohne Gehäusedeckel; ca. 410 g (nur Kameragehäuse)
Betriebsbedingungen	
Temperatur	0 bis 40 °C
Luftfeuchtigkeit	bis 85 % (nicht kondensierend)
Zubehör	
Mitgeliefertes Zubehör	Lithium-Ionen-Akku EN-EL14a, Akkuladegerät MH-24, Okularabschluss DK-25, USB- (der Lieferumfang kann je nach Land Kabel UC-E17, Audio-/Videokabel EG-CP14, Trageriemen AN-DC3, Gehäusedeckel BF-1B, oder Region unterschiedlich ausfallen) ViewNX 2 auf CD-ROM

• Die SD-, SDHC- und SDXC-Logos sind Marken der SD-3C, LLC.
• PictBridge ist eine Marke.
• HDMI, das HDMI-Logo und High-Definition Multimedia Interface sind Marken bzw. eingetragene Marken der HDMI Licensing, LLC.
• Android™ ist eine Marke von Google Inc.
• Facebook® ist eine eingetragene Marke von Facebook, Inc.
• Alle genannten Produkte und Markennamen sind Marken oder eingetragene Marken der entsprechenden Rechtsinhaber.
• Bei den abgebildeten Sucheranzeigen, Displayanzeigen und Monitorbildern handelt es sich um Simulationen.



Änderungen und Irrtümer vorbehalten. Februar 2014

© 2014 Nikon Corporation



ACHTUNG

BITTE LESEN SIE VOR GEBRAUCH IHRES NIKON-PRODUKTS ALLE MITGELIEFERTEN ANLEITUNGEN, UM EINEN SICHEREN UND EINWANDFREIEN BETRIEB ZU GEWÄHRLEISTEN. EINIGE ANLEITUNGEN SIND NUR AUF CD-ROM ENTHALTEN.

Besuchen Sie die Webseite von Nikon Europa unter: www.europe-nikon.com



Nikon GmbH Tiefenbroicher Weg 25, 40472 Düsseldorf, Deutschland Tel: 0211-9414600 www.nikon.de

Nikon GmbH, Zweigniederlassung Wien Wagenseilgasse 5, 1120 Wien, Österreich Tel: (0900) 150066 – Infoservice € 0,45/min (aus dem österreichischen Festnetz, im Mobilfunknetz gelten ggf. abweichende Preise. Weitere Informationen erhalten Sie von Ihrem Mobilfunkbetreiber. Beachten Sie auch die Entgeltinformation unmittelbar vor der Diensternutzung) www.nikon.at

Nikon AG Im Hanselmaa 10, CH-8132 EGG/ZH, Schweiz www.nikon.ch

NIKON CORPORATION Shin-Yurakucho Bldg., 12-1, Yurakucho 1-chome, Chiyoda-ku, Tokyo 100-8331, Japan www.nikon.com