

DX



I AM THE STEP UP TO EXCELLENCE



D7200

www.nikon.de

At the heart of the image





• Objektiv: AF-S NIKKOR 70–200 mm 1:4G ED VR • Bildqualität: JPEG Fine (8 Bit) • Belichtung: manuelle Belichtungssteuerung [M], 1/60 s, Blende 5 • Weißabgleich: Kunstlicht • Empfindlichkeit: ISO 6400 • Picture-Control-Konfiguration: Standard ©Andrew Hancock



• Objektiv: AF-S NIKKOR 20 mm 1:1,8G ED • Bildqualität: JPEG Fine (8 Bit) • Belichtung: manuelle Belichtungssteuerung [M], 1/200 s, Blende 2,2 • Weißabgleich: Kunstlicht • Empfindlichkeit: ISO 6400 • Picture-Control-Konfiguration: Standard ©Andrew Hancock



• Objektiv: AF-S DX NIKKOR 35 mm 1:1,8G • Bildqualität: 14-Bit-NEF (RAW) • Belichtung: manuelle Belichtungssteuerung [M], 1/100 s, Blende 2,8 • Weißabgleich: Kunstlicht • Empfindlichkeit: ISO 6400 • Picture-Control-Konfiguration: Standard ©Andrew Hancock



• Objektiv: AF-S DX NIKKOR 10–24 mm 1:3,5–4,5G ED • Bildqualität: 14-Bit-NEF (RAW) • Belichtung: manuelle Belichtungssteuerung [M], 1/400 s, Blende 7,1 • Weißabgleich: Bewölkter Himmel • Empfindlichkeit: ISO 100 • Picture-Control-Konfiguration: Ausgewogen ©Andrew Hancock



• Objektiv: AF-S NIKKOR 20 mm 1:1,8G ED • Bildqualität: JPEG Fine (8 Bit) • Belichtung: manuelle Belichtungssteuerung [M], 1/20 s, Blende 2 • Weißabgleich: Automatisch 1 • Empfindlichkeit: ISO 6400 • Picture-Control-Konfiguration: Standard ©Andrew Hancock



• Objektiv: AF-S NIKKOR 300 mm 1:4E PF ED VR • Bildqualität: 14-Bit-Raw (NEF) • Belichtung: manuelle Belichtungssteuerung (M), 1/1000 s, Blende 5 • Weißabgleich: Direktes Sonnenlicht • Empfindlichkeit: ISO 1600 • Picture-Control-Konfiguration: Standard ©Andrew Hancock



Ihre Welt. Endlose Inspiration.

Passionierte Fotografen und Videografen wollen immer das Bestmögliche herausholen. Die mit größter Sorgfalt entwickelte digitale Spiegelreflexkamera D7200 mit DX-Format-Sensor ermöglicht Ihnen noch mehr kreativen Spielraum.

Das neue AF-Sensormodul wartet mit einer besonders leistungsfähigen Schärfekquisition und -nachführung auf. Und der erweiterte Pufferspeicher ermöglicht eine größere Anzahl an Bildern bei Serienaufnahmen. Dank der integrierten Wi-Fi®-Funktion können Sie Ihre Bilder problemlos und umgehend mit anderen teilen. Die neue Bildverarbeitungs-Engine EXPEED 4 sorgt für eine noch bessere Bildqualität, bei schwachem Umgebungslicht sogar mit besonders geringem Bildrauschen. Zudem können Sie eine Vielzahl von Full-HD-Film-Funktionen nutzen. In Kombination mit NIKKOR-Objektiven und Nikon-Blitzgeräten bietet die D7200 ein kompaktes, robustes und vielseitiges Kamerasystem.

Fotografieren Sie mit Behändigkeit. Seien Sie kreativ.

Ihrer Fantasie sind nun keine Grenzen gesetzt.

D7200

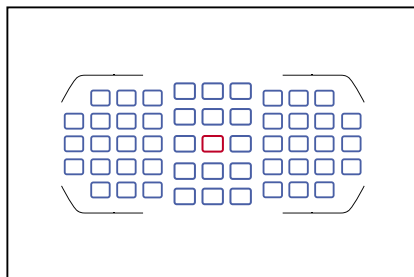
Ihre Welt. Scharf, in unmittelbarer Nähe und in einem Bruchteil einer Sekunde.

-3 LW

Das neue AF-System mit 51 Messfeldern und verbesserter Leistung, selbst bei schwachem Licht



Das neue professionelle Autofokus-Sensormodul Multi-CAM 3500 II der D7200 bietet eine herausragende Präzision. Die hohe Empfindlichkeit von bis zu -3 LW (bezogen auf ISO 100 bei 20 °C) ermöglicht beste Ergebnisse bei schwachem Umgebungslicht. Die 51 Fokussensoren decken einen weiten Bereich des Bildfelds bei DX-Format sowie das gesamte Bildfeld bei Verwendung der 1,3-fach-Bildfeldoption ab. Die 15 Kreuzsensoren in der Mitte sorgen, für eine herausragende Motiverfassung und das mittlere Fokussensfeld ist sogar kompatibel zu einer effektiven Lichtstärke von 1:8. So ist auch bei Verwendung von Telekonvertern eine zuverlässige Fokussierung möglich. Vom Fotografieren schwach beleuchteter Innenräume bis hin zu Sportveranstaltungen und frei lebenden Tieren – die beispiellose Fokussierleistung und große Bildfelderfassung des AF-Systems sowie die enorme Objektivkompatibilität erleichtern es, unterschiedlichste Motive scharf aufzunehmen.



□ AF-Messbereich von bis zu -3 LW
□ AF-Messbereich von bis zu -2 LW oder niedriger (weniger als -3 LW)

100 Aufnahmen

Serienaufnahmen mit bis zu 100 Aufnahmen (JPEG Fine/L) bei 6 Bilder/s



Erfassen Sie Action-Szenen so präzise wie nie zuvor. Die hohe Verarbeitungsgeschwindigkeit des EXPEED 4 und ein erweiterter Pufferspeicher sorgen dafür, dass bei Serienaufnahmen mit der D7200 die Bildrate noch länger aufrecht erhalten bleibt. Die Kamera kann bei Verwendung von JPEG Fine und Bildgröße L 100 Bilder*¹ und bei Verwendung des RAW-Formats bis zu 27 Bilder mit einer Bildrate von 6 Bilder/s aufnehmen. Eine noch höhere Bildrate von bis zu ca. 7 Bilder/s*² erzielt die Kamera mit der 1,3-fach-Bildfeldoption. Und dank des besonderen Spiegelmechanismus der Kamera können Sie auch bei Serienaufnahmen von sich schnell bewegenden Motiven ein ruhiges



Bildfeld DX
Bildfeld 1,3x
 Sucherbild erzielen.

*¹ Ungefähre Anzahl der Aufnahmen, die auf einer Speicherkarte vom Typ SanDisk Extreme Pro SDHC UHS-I (95 MB/s) mit einer Kapazität von 16 GB bei ISO 100 gespeichert werden können. Die Kapazität des Pufferspeichers variiert je nach aufgenommenem Motiv.
 *² Gemäß CIPA-Standard.
 Hinweis: Die maximale Bildrate bei Live-View beträgt 3,7 Bilder/s.

Bildqualität	Kapazität des Pufferspeichers: Bildfeld DX (24x42)
JPEG Fine, L	100
NEF (RAW), verlustfrei komprimiert, 12 Bit	27
NEF (RAW), verlustfrei komprimiert, 14 Bit	18

Ihre Welt. Detailreich und brillant, auch bei schwachem Licht.

ISO 100 bis 25.600

Standard-ISO-Bereich bis zu 25.600 mit herausragender Bildqualität dank der Bildverarbeitungs-Engine EXPEED 4

Die Vorteile der neuen Bildverarbeitungs-Engine EXPEED 4 werden bei schwachem Licht besonders deutlich. Ihre moderne Technologie erhöht den Standard-ISO-Bereich der D7200 auf 25.600, also um zwei ganze Lichtwertstufen höher als der ihrer Vorgängerin. Die EXPEED 4 sorgt nicht nur für eine Reduzierung des Bildrauschens, sondern bewahrt auch Schärfe und Strukturen bei relativ hohen ISO-Einstellungen. Dies bietet Fotografen mehr Raum, um eine optimale Belichtungszeit zu erzielen und ein Verwackeln des Motivs zu vermeiden, beispielsweise beim Aufnehmen von sich bewegenden Objekten in der Dämmerung. Zudem können Videografen rauscharme Filmsequenzen aufnehmen, beispielsweise von nächtlichen Straßen, ohne zusätzliche Beleuchtung einzusetzen.



ISO 12.800

EXPEED 4

Atemberaubende Bilder direkt aus der Kamera



Wenn Sie das beeindruckende Potenzial der D7200 erleben wollen, werfen Sie einfach einen Blick auf die in der Kamera verarbeiteten Bilder. Dank des genauen automatischen Weißabgleichs und der Farbwiedergabe der EXPEED 4 wird ein klarer Himmel in authentischem Blau und Porträts mit sauberen, natürlichen Hauttönen wiedergegeben, insbesondere bei Verwendung der Picture-Control-Konfiguration »Standard«. Die Bilder besitzen eine scharfe, dreidimensionale Optik, u. a. dank der scharfzeichnenden NIKKOR-Objektive mit hoher Abbildungsleistung und der Auflösung von 24,2 Megapixel durch den DX-Bildsensor der Kamera, bei dem speziell auf einen optischen Tiefpassfilter verzichtet wurde.

Hinweis: Das Nikon- und das EXPEED-Logo sind nicht auf den Chip aufgedruckt.



Die Hauttöne werden klar und naturgetreu wiedergegeben, direkt aus der Kamera.



Der Himmel wird in authentischem Blau wiedergegeben.

Ihre Welt. Überlassen Sie die Nuancen Ihrer Bilder Ihrer Kreativität.

Picture-Control-System mit neuer Konfiguration »Ausgewogen«



Standard



Ausgewogen



Nikons exklusives Bildoptimierungssystem ist bei der D7200 sogar noch leistungstärker. Es bietet dem Benutzer individuelle Optionen für eine kreative Bildoptimierung. Die neue Konfiguration »Ausgewogen« bewahrt im Vergleich zu anderen Optionen ein Maximum an Detailzeichnung in Schatten und Lichtern. So ist bei Auswahl dieser Picture-Control-Konfiguration die Gefahr von Tonwertverlusten in Lichtern und Schatten oder das Risiko

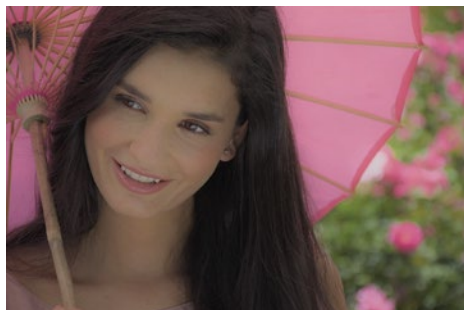
übersättigter Farben noch geringer. Auf diese Weise können Bilder mit hervorragenden Farbabstufungen und Kontrasten aufgenommen werden. Diese Funktion kommt dann zum Einsatz, wenn Sie natürliche Hauttöne betonen, detailreiche Grüntöne in Landschaftsaufnahmen zur Geltung bringen oder die Detailzeichnung in Lichterpartien auf Blütenblättern hervorheben möchten. Auch beim Filmen sind die mit der Konfiguration »Ausgewogen« bewahrten Bilddaten nützlich. Sie sorgen für tonwertreiche Farbabstufungen mit einem geringeren Risiko für Übersättigung, zugelaufene Schatten und ausgefressene Lichter.

Capture NX-D zur Bearbeitung von NEF-(RAW-)Dateien (kostenloser Download)

Die Software Capture NX-D ist das ideale Werkzeug für Ihre NEF-(RAW-)Dateien. Sie bietet eine Auswahl an wichtigen Bearbeitungsfunktionen wie z. B. die Weißabgleichkorrektur, die Korrektur der chromatischen Aberration und die Funktion »Unschärf maskieren«. Die unkomplizierte Benutzeroberfläche lässt Sie die Auswirkungen jeder Anpassung in einer Vergleichsansicht visuell überprüfen. Zudem ermöglicht die Oberfläche den vereinfachten Zugriff auf Ihre bevorzugten Funktionen und sorgt so für eine maximale Benutzerfreundlichkeit.



Neuer Parameter »Detailkontrast« und feinere Anpassung Ihrer Bilder



Ein Detailkontrast von -5 lässt die Haut glatter wirken

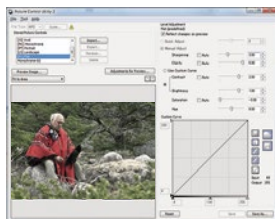


Ein Detailkontrast von +3 macht die Gesichtsstruktur deutlicher



Wenn die von der Kamera vorgegebenen Picture-Control-Konfigurationen Ihren Bildern ein Aussehen verleihen, das Ihren Vorstellungen zwar ungefähr, jedoch nicht exakt entspricht, gibt es noch weitere Möglichkeiten. So können Sie im Picture-Control-Menü der D7200 zusätzlich noch Parameter wie z. B. den globalen Kontrast und die Farbsättigung mit einer Schrittweite von 0,25* einstellen. Zudem können Sie den neuen Parameter »Detailkontrast« verwenden, um bei Fotos den Detailkontrast Ihres

Motivs zu verstärken oder abzuschwächen und dabei gleichzeitig Detailtreue sowie Farbsättigung beizubehalten. Wenn Sie eine feinere Anpassung vornehmen möchten, können Sie über die Software Picture Control Utility 2 (als kostenloser



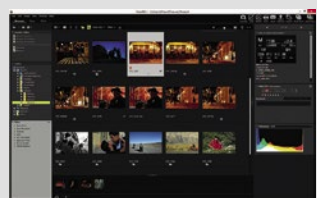
Picture Control Utility 2

Download verfügbar) exakte Einstellungen mithilfe von Gradationskurven und Reglern durchführen. So lassen sich außerdem die vorgenommenen Änderungen auf einem größeren Computermonitor genauer prüfen. Eine angepasste Picture-Control-Konfiguration kann als benutzerdefinierte Picture-Control-Konfiguration gespeichert und über die SD-Speicherkarte auf die D7200 übertragen werden. So können Sie die angepasste Konfiguration direkt beim Aufnehmen von Fotos und Videos anwenden. Auf NEF-(RAW-)Dateien können Konfigurationen auch nachträglich bei der Verarbeitung in Capture NX-D angewendet werden.

*Außer bei Schnellanpassung und Filtereffekten.

Der neue Bildbrowser ViewNX-i für Fotos und Filme (kostenloser Download)

Mithilfe von ViewNX-i können Sie Ihre JPEG-, RAW- und Filmdateien auf einfache und bequeme Weise betrachten und sie in Verbindung mit anderer Nikon-Software verwenden. Wenn Sie Ihre Bilder mit anderen Personen teilen möchten, erleichtert die Software das Hochladen in zahlreiche soziale Netzwerke. Und durch Aktivierung des enthaltenen ViewNX-Movie Editors können Sie auch Filme auf einfache Weise bearbeiten.



Ihre Welt. In kreativem Licht erscheinen lassen.

Das intelligente integrierte Blitzgerät mit Masterfunktion lässt Sie die Magie von i-TTL erleben

Die D7200 verfügt über ein integriertes, aufklappbares Blitzgerät mit einer Leitzahl von ca. 12 (m, bei ISO 100 und 20 °C). Die intelligente i-TTL-Blitzsteuerung gibt genau die richtige Lichtmenge ab und löst einen perfekt abgestimmten Aufhellblitz aus, wenn das Motiv dunkler als seine Umgebung ist. Mithilfe der Masterfunktion des integrierten Blitzgeräts können bis zu zwei Gruppen von externen Blitzgeräten (optionales Zubehör) von der Kamera aus kabellos gesteuert und ausgelöst werden.



Das integrierte Blitzgerät der D7200 kann bis zu zwei Gruppen externer Blitzgeräte kabellos steuern.

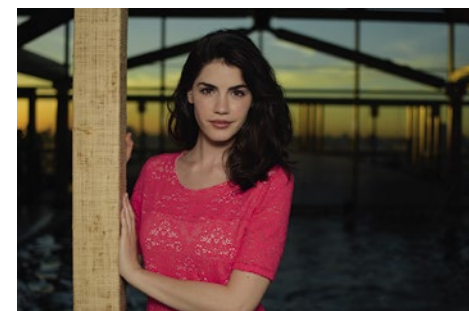


Aufhellblitz bei Dämmerung.

Nikon Creative Lighting System: Ausleuchtung in Studioqualität

Packen Sie zusätzlich ein oder zwei Nikon-Blitzgeräte in Ihre Kameratasche und Sie haben die Möglichkeit, beeindruckende Lichteffekte mit Leichtigkeit zu erzeugen. Dank des Nikon Creative Lighting System (CLS) bietet die D7200 zahlreiche Lichtfunktionen, u. a. Advanced Wireless Lighting und die automatische FP-Kurzzeitsynchronisation. Diese Funktionen sind bei hellem Tageslicht nützlich, wenn Sie Motive in schneller Bewegung einfrieren oder ein Porträtmotiv im Gegenlicht vor einem unscharfen Hintergrund ausleuchten wollen.

Hinweis: Je nach Aufnahmesituation kann die Reichweite des AF-Hilfslichts abweichen.



Die automatische FP-Kurzzeitsynchronisation ermöglicht eine geringe Tiefenschärfe.

Kompaktes, leichtes Blitzgerät SB-500 mit leistungsstarker LED-Leuchte (optionales Zubehör)

Das neue SB-500 ist ein kompaktes, leichtes Blitzgerät, das zahlreiche CLS-Funktionen erlaubt und mithilfe von lediglich zwei Mignon-Batterien (Typ R6/Größe AA) mit Strom versorgt wird. Mit einer Leitzahl von 24 (m, bei ISO 100 und 23 °C) kann der Blitzreflektor um bis zu 90° nach oben geneigt und um 180° nach links oder rechts gedreht werden. Somit kann das Blitzlicht problemlos von der Decke oder den Wänden reflektiert werden. Die neue integrierte LED-Leuchte (mit drei wählbaren Leistungsstufen) besitzt eine Farbtemperatur, die der des Sonnenlichts sehr nahe kommt und als natürlich wirkende Lichtquelle zur Unterstützung sowohl bei Foto- als auch bei Filmaufnahmen eingesetzt werden kann.



SB-500



Dank der automatischen FP-Kurzzeitsynchronisation können Motive in schneller Bewegung eingefroren werden.



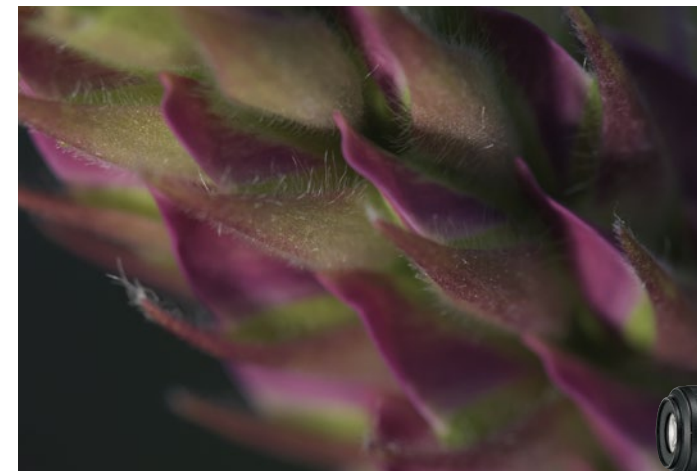
90
million
NIKKOR

Ihre Welt. Durch andere Augen sehen.



AF-S NIKKOR 20 mm 1:1,8G ED

Dieses lichtstarke Objektiv ist ideal, wenn Sie ein wunderschönes Bokeh erzielen oder bei schwachem Umgebungslicht fotografieren wollen. Es umfasst die neuesten optischen Technologien und ermöglicht somit eine hohe Auflösung und eine präzise Wiedergabe von punktförmigen Lichtquellen bei gleichzeitiger Minimierung von Farbfehlern. Die Nanokristallvergütung verringert Geisterbilder und Streulicht.



AF-S DX Micro-NIKKOR 85 mm 1:3,5G ED VR

Das Objektiv besitzt eine Naheinstellgrenze von 0,286 m und liefert somit bei Makro-, Natur- oder Porträtaufnahmen Resultate mit beeindruckender Schärfe und wunderschönem Hintergrund-Bokeh. Der Bildstabilisator (VR) ermöglicht Aufnahmen mit einer um ca. 3,0 Lichtwertstufen längeren Belichtungszeit*. Dadurch eignet sich das Objektiv ideal für die Freihandfotografie.



AF-S DX NIKKOR 10-24 mm 1:3,5-4,5G ED

Dieses Ultraweitwinkelobjektiv ist perfekt geeignet für das Fotografieren in beengten Innenräumen, von Architektur, Landschaften und anderen Motiven, bei denen Sie eine dramatische Perspektive erzeugen möchten. Die Naheinstellgrenze von 0,24 m und die auf ein Minimum reduzierte Verzeichnung erweitern das Spektrum kreativer Anwendungen.



AF-S NIKKOR 70-200 mm 1:4G ED VR

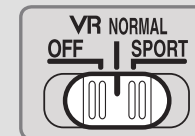
Mit diesem kompakten, leichten Telezoomobjektiv erzielen Sie eine optimale Schärfe und einen schnellen Autofokus in einem breiten Spektrum von Aufnahmesituationen. Die Nanokristallvergütung verringert effektiv Geisterbilder und Streulicht, während der Bildstabilisator (VR) Aufnahmen mit einer um ca. 4,0 LW* längeren Belichtungszeit ermöglicht. Ein weiterer Vorteil ist die Makrofunktion mit einer Naheinstellgrenze von 1 m.

*Nach CIPA-Standard.

Das neue AF-S NIKKOR 300 mm 1:4E PF ED VR überzeugt durch seine Kompaktheit und sein geringes Gewicht

Das neue AF-S NIKKOR 300 mm 1:4E PF ED VR ist ein leichtes AF-Objektiv mit einer Festbrennweite von 300 mm, das Sie problemlos ohne Einbein- oder Dreibeinstativ verwenden können. Es verwendet eine Beugungslinse, die auf der Phasen-Fresnel-Linsentechnologie (PF)*1 basiert, und weist somit einen besonders kleinen Formfaktor auf. Die hervorragende Reduzierung der chromatischen Aberration sorgt für überzeugende und scharfe Bilder. Neben einer Bildstabilisatorleistung entsprechend 4,5 LW*2 für statische Motive im Modus »NORMAL« bietet das Objektiv den VR-Modus »SPORT« zur Verfolgung von Motiven in schneller Bewegung.

*1 Aufgrund der Eigenschaften einer Beugungslinse (PF), die das Phänomen der Lichtbeugung nutzt, kann je nach Aufnahmesituation ein ringförmiges, farbiges Streulicht auftreten. Dieses Phänomen lässt sich mit der in Capture NX-D enthaltenen Funktion »PF-Streulichtkontrolle« auf ein Minimum reduzieren. (Laden Sie die aktuelle Version herunter und verwenden Sie diese.)
*2 Nach CIPA-Standard.



Kleiner und leichter als das herkömmliche AF-S NIKKOR 300 mm 1:4D IF-ED

Ihre Welt. Fließende Bewegungen, vom Dunklen zum Hellen.

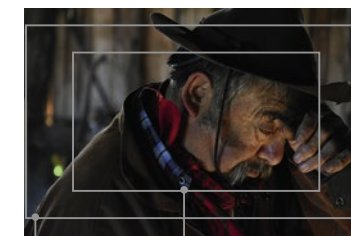
Kamerainterne Zeitrafferaufnahme mit natürlichen Belichtungsübergängen



Experimentieren Sie mit neuen Formen des kreativen Ausdrucks. Erstmals in einer Nikon-Kamera mit DX-Format-Sensor: Die D7200 ermöglicht Ihnen die Erstellung von Zeitrafferfilmen – und das vollständig durch eine kamerainterne Funktion. Dank Nikons exklusiver Belichtungsausgleichsfunktion sind Filmsequenzen frei von störendem Flimmern. Mithilfe der Zeitautomatik (A) können Sie lange Filmsequenzen einfach und bequem aufnehmen, selbst bei erheblicher Änderung der Helligkeit, wie z. B. beim Übergang von dunkel zu hell während eines Sonnenaufgangs oder umgekehrt bei Sonnenuntergang. Der Belichtungsausgleich steht auch für die Intervallaufnahmefunktion zur Verfügung, mit der nun bis zu 9.999 Bilder aufgenommen und Filmsequenzen mit hoher Auflösung erstellt werden können. Somit können Sie problemlos Schwenk- oder Zoom-Effekte hinzufügen, wenn Sie die Bilder in einem Full-HD-Film bearbeiten.



Full-HD-Videos für unterschiedliche Aufnahmesituationen

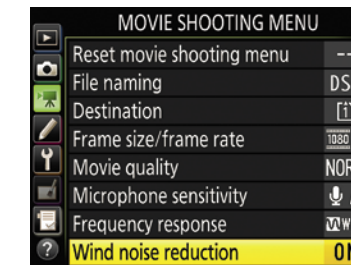


Die Videofunktionen der D7200 sorgen für außergewöhnliche Flexibilität, um den Bedürfnissen von Multimedia-Benutzern nachzukommen. Mit der D7200 können Filmemacher Full-HD-Filme in zwei verschiedenen Formaten aufnehmen: im DX- und im 1,3-fach-Format. Durch Letzteres können Sie ein entferntes Motiv größer festhalten oder ruckelfreie Filmsequenzen bei 1.080/60p aufzeichnen. Die Bildverarbeitungs-Engine EXPEED 4 sorgt für Bilder mit einer herausragenden Bildqualität über den gesamten ISO-Bereich von 100 bis 25.600 und reduziert damit die Notwendigkeit für eine zusätzliche Ausleuchtung. Und wenn Sie die Farbgebung Ihrer Bilder selber steuern möchten, ist die neue Picture-Control-Konfiguration »Ausgewogen« die ideale Funktion dafür. Damit werden Licht- und Schattenpartien sowie Tonwertumfang und Farben bewahrt. Außerdem lässt sich das Übersättigungsrisiko selbst nach der Farbkorrektur reduzieren. Für Dateien mit höchster Qualität können Sie zudem unkomprimierte Videoaufnahmen über das optionale HDMI-Kabel HC-E1 direkt auf einen externen Rekorder übertragen und gleichzeitig auf die SD-Speicherkarte in der Kamera aufnehmen.

ISO-Automatik bei der Aufnahme mit fester Belichtungszeit und Blende bei manueller Belichtungssteuerung (M)

Die richtige Belichtung von Filmen ist stets eine Herausforderung bei einem Kameraschwenk bzw. einer Kamerabewegung zwischen Bereichen mit unterschiedlicher Helligkeit. Doch die ISO-Automatik der D7200 bewältigt diese Herausforderung mühelos. Wenn Sie beispielsweise ein Motiv filmen, das sich in einer einzigen Sequenz schnell aus einem dunklen Flur in die Mittagssonne bewegt, hilft die ISO-Automatik bei fixierter Belichtungszeit und Blende dabei, die korrekte Belichtung in Abhängigkeit von den Lichtübergängen anzupassen.

Effizientere Bedienung durch spezielles Filmaufnahme-Menü



Multimedia-Benutzer werden das neue spezielle Filmaufnahme-Menü der D7200 zu schätzen wissen. Darin sind sämtliche häufig verwendeten Filmaufnahmeoptionen an zentraler Stelle zusammengefasst. Zudem können Sie Einstellungen wie z. B. den Weißabgleich und die Picture-Control-Konfiguration, unabhängig von den für Fotos gewählten Optionen, entsprechend zuweisen, wodurch Sie noch effizienter filmen können.

Mithilfe der Spitzlichteranzeige erkennen und vermeiden Sie ausgefressene Lichter



Um bei der Aufnahme von Filmen die besten Ergebnisse zu erzielen, verfügt die D7200 über die nützliche Funktion »Lichter anzeigen«, mit der eventuell überbelichtete Bereiche mithilfe einer Schraffur gekennzeichnet werden. Auf diese Funktion können Sie rasch über die "i"-Taste der Kamera zugreifen. So lässt sich auch die Aufzeichnung der Spitzlichterschraffur beim Übertragen an einen externen HDMI-Rekorder vermeiden.

Hi-Fi-Audioqualität mit Möglichkeiten zur Überprüfung und Anpassung der Pegel während der Aufnahme

Die D7200 besitzt ein integriertes Stereomikrofon. Beim Überprüfen der Audiokomponenten mithilfe von an die Kamera angeschlossenen Kopfhörer lässt sich die Empfindlichkeit während der Aufzeichnung anpassen. Zudem können Sie die Audiofrequenz je nach Aufnahmeinhalt einstellen und bei Verwendung des integrierten Mikrofons von der Windgeräuschreduzierung Gebrauch machen. Um noch professionellere Klangergebnisse zu erreichen, schließen Sie das externe Stereomikrofon ME-1 (optionales Zubehör) an und erzielen Sie einen noch klareren Klang sowie eine Reduzierung der mechanischen Geräusche.



Praktisches, wasserdichtes Funkmikrofon ME-W1 (optionales Zubehör) für Videoblogger

Wenn Sie die Stimme einer entfernten Person ganz einfach aufnehmen möchten, probieren Sie das neue, praktische Funkmikrofon ME-W1 aus. Mithilfe des Mikrofons und der Empfängereinheit können klare monophone Klänge von Motiven in einer Entfernung von bis zu ca. 50 m aufgezeichnet werden. Oder Sie schließen das Stereomikrofon ME-1 an das Mikrofon an, um eine Stereoaufnahme zu erstellen. Außerdem lassen sich Klänge sowohl vom Motiv mit dem Mikrofon als auch vom Videofilmer in der Nähe des Empfängers aufnehmen und diese Geräte sich so zur Kommunikation verwenden*. Und dank der wasserdichten Ausführung sind diese Geräte für Wind und Wetter geeignet.

*Erfordert handelsübliche Kopfhörer oder Ohrhörer.

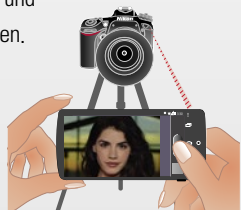


Ihre Welt. Mit erweitertem Horizont.



Integrierte Wi-Fi- und NFC-Funktion*1 für schnellere und einfachere Kommunikation

Möchten Sie Ihre kreativen Ergebnisse direkt nach der Aufnahme mit anderen teilen? Die integrierte Wi-Fi-Funktion der D7200 ermöglicht der Kamera die drahtlose Kommunikation mit Smartgeräten, auf denen die App Wireless Mobile Utility** installiert ist. Es handelt sich auch um die erste NFC-kompatible digitale Spiegelreflexkamera von Nikon, wodurch die drahtlose Kommunikation noch mehr erleichtert wird. Sie können Ihr Smartgerät auch als Fernauslöser zur Aufnahme von Fotos verwenden. Dadurch ergeben sich neue Möglichkeiten des Fotografierens wie z. B. Selbstporträts und Gruppenfotos sowie dynamischere und originellere Aufnahmepositionen.



*1 NFC ist nur zu Android OS kompatibel.
*2 Kann kostenlos aus dem entsprechenden App-Store heruntergeladen werden.
Hinweis: Je nach Smartgerät oder Situation ist es zuweilen schwierig, eine Verbindung über NFC herzustellen. Nutzen Sie in diesem Fall einfach die Wi-Fi-Funktion.

Spezialeffekte für einen kreativen Look im Handumdrehen



Miniatureffekt*

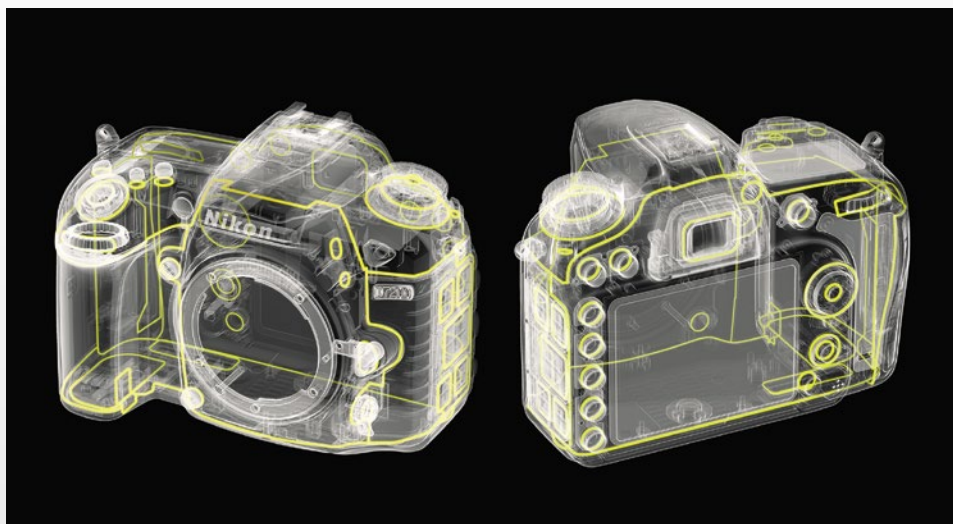
Die D7200 bietet eine Vielzahl von faszinierenden, sofort verfügbaren visuellen Effekten, die während der Aufnahme sowohl auf Fotos als auch auf Videos angewendet werden können. So können Sie im Handumdrehen einen einzigartigen Look erzielen.

*Mit »Miniatureffekt« aufgenommene Filme werden in Zeitraffer wiedergegeben.

Einfache Wahl des Bildausschnitts durch optischen Sucher mit ca. 100 % Bildfeldabdeckung



Der Sucher der D7200 erzeugt ein helleres Bild mit einer noch genaueren Farbwiedergabe und einer Bildfeldabdeckung von ca. 100 % bei DX-Format-Bildfeld. Das OLED-Anzeigeelement zur Darstellung von Informationen befindet sich unterhalb des Bildfelds im Sucher und liefert eine klare, kontrastreiche Anzeige mit geringem Stromverbrauch. Auch bei starkem Gegenlicht profitieren Sie von einer verbesserten Sicht im Freien.



• **Active D-Lighting zur Bewahrung der Detailzeichnung von Licht und Schatten, auch bei sich bewegenden Objekten**

• **High Dynamic Range (HDR) zur tonwertreicheren Wiedergabe von Motiven mit hohem Kontrastumfang. Da die Kamera zwei jeweils unterschiedliche Belichtungen automatisch miteinander kombiniert, eignet sich dieses Verfahren besonders für unbewegte Objekte**

• **Unbegrenzte Serienaufnahmen* für praktisch nahtlose Lichtspurfotos**
*Bei Verwendung des Modus »Serienaufnahme« (CH oder CL) und einer Belichtungszeit von 4 s oder länger.

• **LCD-Monitor mit hoher Auflösung und Farbanpassung**

• **Intuitive "i"-Taste für direkten Zugriff auf häufig verwendete Funktionen**

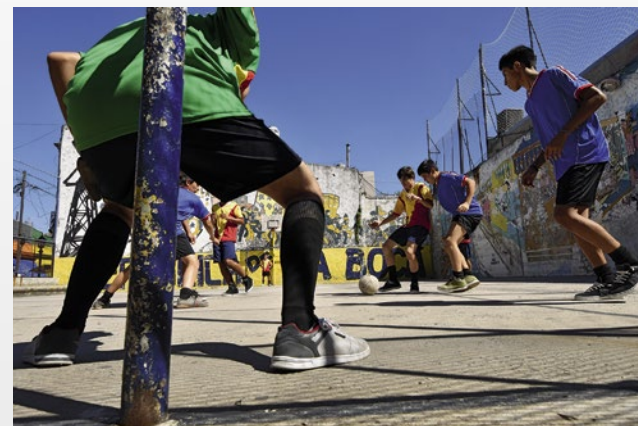
• **Pro Aufladung des Lithium-Ionen-Akkus EN-EL15 können ca. 1.110 Bilder* und Filme von ca. 80 Minuten aufgenommen werden***
*Nach CIPA-Standard.

• **Robuster Verschlussmechanismus auf 150.000 Auslösungen getestet**

• **Robustes Gehäuse und widerstandsfähige Abdichtung für zuverlässigen Schutz vor Staub und Regen**

• **Zwei SD-Speicherkartenfächer für effiziente Datenspeicherverwaltung**

Funkfernsteuerungen WR-1, WR-R10/WR-T10 (optionales Zubehör) für ein effizientes und kreatives Fotografieren



Dank Übertragung per Funk ermöglicht die WR-R10 bzw. WR-T10 die Fernbedienung der D7200 bis zu einer Entfernung von ca. 20 m*1, selbst wenn Hindernisse wie Bäume oder Wände im Weg sind. Sie können eine oder



WR-1 angeschlossen an die D7200



WR-R10 angeschlossen an die D7200



WR-1

WR-T10

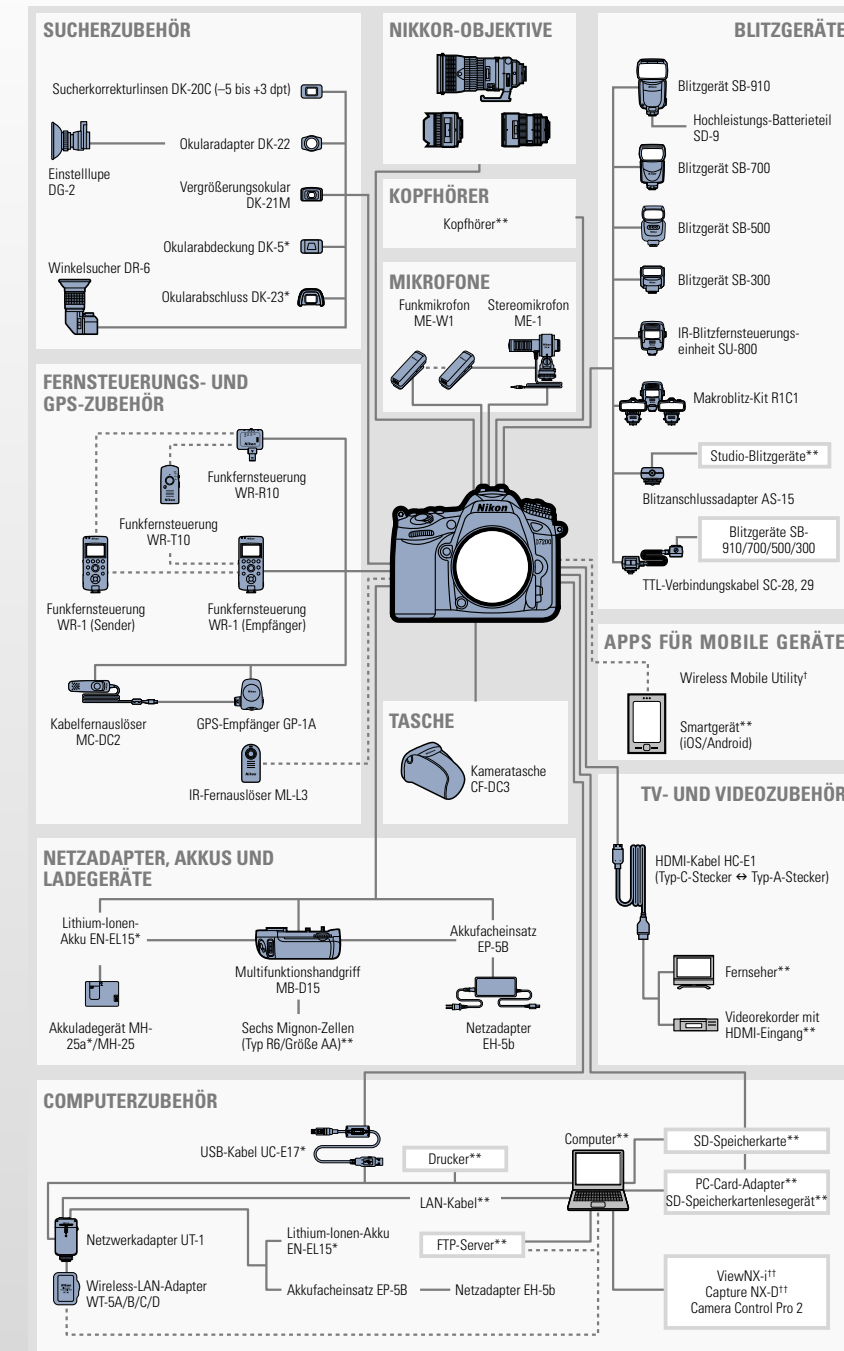
mehrere Kameras (Anzahl unbegrenzt) mit angeschlossener WR-R10 mit der WR-T10 als Sender steuern. Für anspruchsvollere Benutzer bietet die fortgeschrittene, multifunktionale Fernbedienung WR-1 noch bessere Möglichkeiten. Wenn eine WR-1 als Sender konfiguriert ist und eine weitere WR-1 oder WR-R10*2 als Empfänger an die D7200 angeschlossen ist, können Sie die Kameraeinstellungen*3 mithilfe des Displays des Senders anzeigen und ändern. Mit 15 verfügbaren Kanälen können WR-1-Geräte über eine Entfernung von bis zu 120 m*1 kommunizieren. Neben der Fernsteuerung einer Kamera mit angeschlossener WR-1 gibt es zahlreiche weitere Fernaufnahme-Optionen für professionelle Ansprüche, wie z. B. die gleichzeitige Auslösung mehrerer Kameras sowie Intervallaufnahmen. Fernauslösungen durch Kombination einer WR-1 und WR-R10/WR-T10 sind ebenfalls möglich.

*1 Ungefähre Reichweite auf einer Höhe von ca. 1,2 m; je nach Witterung und ggf. vorhandenen Hindernissen andere Werte.

*2 Firmware-Update auf Version 2.00 erforderlich.

*3 Eingeschränkter Funktionsumfang.

Systemübersicht



† Kann aus dem aus dem App-Markt für das jeweilige Mobilgerät kostenlos heruntergeladen werden.
†† Kann von der Nikon-Website heruntergeladen werden (kostenlos). *Mitgeliefertes Zubehör **Produkte anderer Hersteller

