



At the heart of the image



I AM SHARING MY VIEW



80
million
NIKKOR

D5300

www.nikon.de

Höchste Bildqualität. Unmittelbare Verbindung.

24,2
Megapixel
ohne OLPF

EXPEED
4

Erstellen Sie ganz besondere Aufnahmen! Mit der brandneuen Nikon D5300 an Ihrer Seite ist die digitale Spiegelreflexfotografie

mit Nikon jetzt noch aufregender. Erleben Sie die herausragende Bildqualität einer digitalen Spiegelreflexkamera mit 24,2 Megapixel (effektive Auflösung), einer außergewöhnlich hohen Pixelanzahl, die für höchste Auflösung und Detailreichtum sorgt. Profitieren Sie von exklusiven technologischen Innovationen aus dem Hause Nikon, wie der neuen Bildverarbeitungs-Engine EXPEED 4 und der Bildoptimierung »Picture Control«. Staunen Sie über die überragende Schärfe der NIKKOR-Objektive, der Marke, der viele professionelle Fotografen weltweit vertrauen. Durch das Zusammenwirken dieser Komponenten liefert die D5300 traumhaft schöne Bilder und Filme. Und dabei ist sie so schnell, dass Sie Ihre wahre Freude am Fotografieren haben werden! Dank der integrierten Wi-Fi®-Funktion können Sie Ihre Bilder unmittelbar auf ein Smart-Gerät übertragen und mit anderen teilen. Jetzt ist die Zeit für atemberaubende Fotos und Filme. Jetzt ist der Moment, Ihre Geschichte zu erzählen. Mit der D5300 haben Sie die Zügel in der Hand!



• Objektiv: AF-S DX NIKKOR 16-85 mm 1:3,5-5,6G ED VR • Bildqualität: 14-Bit-NEF (RAW) • Belichtung: manuelle Belichtungssteuerung (M), 1/60 s, Blende 11 • Weißabgleich: Automatisch • Empfindlichkeit: ISO 100 • Picture-Control-Konfiguration: Standard ©Kwaku Alston

D5300





• Objektiv: AF-S DX NIKKOR 35 mm 1:1,8G • Bildqualität: 14-Bit-NEF (RAW) • Belichtung: manuelle Belichtungssteuerung (M), 1/60 s, Blende 3,2 • Weißabgleich: Automatisch • Empfindlichkeit: ISO 200 • Picture-Control-Konfiguration: Porträt ©Kwaku Alston

Bildqualität auf höchstem Niveau

Nikon bietet die perfekte Kombination aus Bildsensor, Bildverarbeitungs-Engine, Picture-Control-Technologie und NIKKOR-Objektiven

24,2 Megapixel ohne OLPF **Bildsensor mit hoher Pixelanzahl für erstklassige Bildschärfe**

Die D5300 sorgt u. a. durch ihre extrem hohe Pixelanzahl für erstaunlich scharfe, detailreiche Bilder und sanfte, natürliche Hauttöne. Einen besonders wichtigen Beitrag zur hohen Bildqualität der D5300 leistet der neu entwickelte, hochmoderne CMOS-Bildsensor im Nikon-DX-Format*. Tolle Farben. Großer Detailreichtum. Mit der Nikon D5300 halten Sie Ihre schönsten Erlebnisse gekonnt fest.



CMOS-Bildsensor

*Im Design wurde auf einen optischen Tiefpassfilter (OLPF) verzichtet. Dadurch kann die hohe Auflösung des Bildsensors voll ausgeschöpft werden. In Kombination mit der höheren Schärfe von NIKKOR-Objektiven sorgt dies für herausragenden Detailreichtum.

EXPEED 4 **Höchste Farbtreue, geringes Bildrauschen und rasche Betriebsgeschwindigkeit**

Nutzen Sie das volle Potenzial von 24,2 Megapixel effektiver Auflösung. Dank der neuen Bildverarbeitungs-Engine EXPEED 4 von Nikon gelangen Fotos und Filme mit herausragender Farbtreue. Dieses einzigartige System führt zahllose Betriebsvorgänge in atemberaubender Geschwindigkeit aus und sorgt für eine besonders hohe Bildqualität. So profitieren Sie selbst bei schwachem Licht und in schlecht beleuchteten Innenräumen von großartigen Bildern mit geringem Bildrauschen, größerer Farbtreue und satten Schwarzttönen. Darüber hinaus verfügt die D5300 dank der exklusiven Nikon-Technologie über einen standardmäßigen Empfindlichkeitsbereich von 100 bis 12.800, der auf bis zu ISO 25.600 (Hi1) erweitert werden kann, um die Auswirkungen einer unruhigen Kamerahaltung durch die Auswahl von kürzeren Belichtungszeiten bei schwachem Licht zu vermeiden. Die Kamera sorgt auch für herausragende Farbwiedergabe und feinste Tonwertabstufungen in allen Empfindlichkeitsbereichen. Selbst bei hohen ISO-Einstellungen sind die intelligenten Rauschreduzierungssysteme von Nikon in der Lage, Details und Texturen bei minimalem Farbrauschen hervorzubringen. EXPEED 4 verarbeitet große Datenmengen in erstaunlicher Geschwindigkeit für unterbrechungsfreie Aufnahmen, sodass Sie alle schwierigen Aufgaben getrost der Kamera überlassen können.



EXPEED 4

Objektive **Kompromisslose optische Qualität**

Wählen Sie aus der Vielzahl unterschiedlicher NIKKOR-Objektive das geeignete aus, um das gewünschte kreative Ergebnis zu erzielen. Die von vielen der weltbesten Profifotografen geschätzten NIKKOR-Objektive liefern beispiellose Schärfe und Auflösung und bieten in Kombination mit den Nikon-Kameras sichtbare Qualitätsunterschiede. Sie sind die perfekte Ergänzung für Kameras mit hochauflösendem Bildsensor wie der D5300.



NIKKOR
Capture more. Create more.

Picture Control **Individuelle Tonwerte und Farben dank Picture Control**

Picture Control, Nikons einzigartiges System zur Optimierung von Bildern, ermöglicht Ihnen die individuelle Gestaltung Ihrer Fotos und Filme. Sechs Einstellungen stehen zur Auswahl*: »Standard«, »Neutral«, »Brillant«, »Monochrom«, »Porträt« und »Landschaft«. Dank der verbesserten Farbwiedergabe der Bildverarbeitungs-Engine EXPEED 4 liefert die D5300 noch klarere und schönere Bilder. Stimmen Sie die Schärfen- und Kontrasteinstellungen manuell ab und überprüfen Sie die Effekte selbst im Live-View-Betrieb.

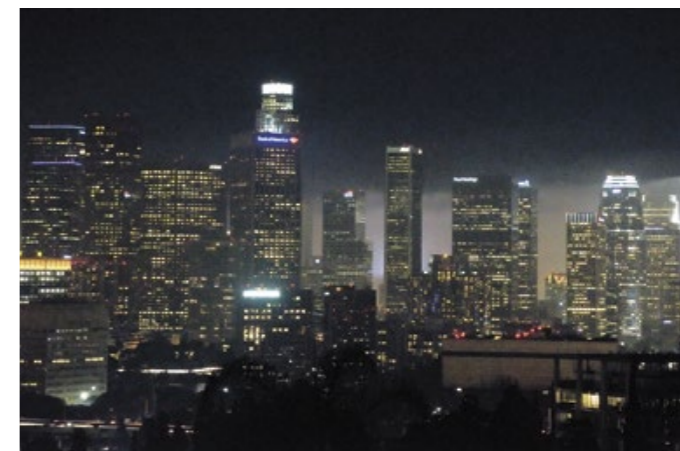
*Einstellbar in den Belichtungssteuerungen P, S, A und M. In anderen Aufnahmebetriebsarten wählt die Kamera die geeigneten Picture-Control-Konfigurationen automatisch aus.



PICTURE CONTROL



Brillant



• Objektiv: AF-S DX NIKKOR 18-140 mm 1:3,5-5,6G ED VR
• Bildqualität: 14-Bit-NEF (RAW) • Belichtung: manuelle Belichtungssteuerung (M), 1/20 s, Blende 8
• Weißabgleich: Automatisch • Empfindlichkeit: ISO 12.800 • Picture-Control-Konfiguration: Standard ©Kwaku Alston

Teilen Sie besondere Bilder sofort, einfach und in hoher Qualität



• Objektiv: AF-S DX Micro-NIKKOR 40 mm 1:2,8G • Bildqualität: 14-Bit-NEF (RAW) • Belichtung: manuelle Belichtungssteuerung (M), 1/500 s, Blende 2,8 • Weißabgleich: Automatisch • Empfindlichkeit: ISO 100 • Picture-Control-Konfiguration: Standard ©Kwaku Alston



• Objektiv: AF-S DX NIKKOR 16–85 mm 1:3,5–5,6G ED VR • Bildqualität: 14-Bit-NEF (RAW) • Belichtung: Zeitautomatik (A), 1/2.000 s, Blende 4 • Weißabgleich: Automatisch • Empfindlichkeit: ISO 125 • Picture-Control-Konfiguration: Standard ©Kwaku Alston



• Objektiv: NIKKOR 18–140 mm 1:3,5–5,6G ED VR • Bildqualität: 14-Bit-NEF (RAW) • Belichtung: manuelle Belichtungssteuerung (M), 1/200 s, Blende 9 • Weißabgleich: Automatisch • Empfindlichkeit: ISO 100 • Picture-Control-Konfiguration: Standard ©Kwaku Alston

Integriertes Wi-Fi® Teilen Sie Ihre Lieblingsfotos in wenigen einfachen Schritten mit anderen

Teilen Sie dank der integrierten Wi-Fi®-Funktion der D5300 Ihre Fotos nach Herzenslust mit anderen. Keine Kabel, kein zusätzliches Zubehör – alles, was Sie brauchen, sind Ihre Kamera und Ihr mobiles Gerät. Wählen Sie einfach die gewünschten Bilder aus, um sie auf Ihr Smartphone oder Tablet herunterzuladen. Sie können Ihre Bilder sogar ohne Unterbrechung der Aufnahme übertragen. Besondere Computerkenntnisse sind nicht erforderlich. Mit der D5300 wird das Teilen direkt erstellter Bilder zum Kinderspiel.

Benutzerfreundliche App für Ihr Gerät

Um die praktische Funktion zum sofortigen Teilen Ihrer Bilder nutzen zu können, laden Sie einfach Wireless Mobile Utility im entsprechenden App Store herunter und installieren es auf Ihrem Smart-Gerät. Schnell, einfach und kostenlos!



Unmittelbare Freigabe Ihrer Bilder bei Facebook, Instagram und anderen sozialen Netzwerken

Ihre Freunde werden staunen, wenn Sie Ihre D5300-Bilder einfach und schnell teilen. Die herausragende Bildqualität sichert Ihnen Aufmerksamkeit und alle werden sagen: »Gefällt mir«.



Ihr Smart-Gerät als externer Monitor und Fernbedienung

Die Wi-Fi®-Verbindung ist nicht nur für die Betrachtung, sondern auch für die Aufnahme von Bildern von Vorteil. Mithilfe der Fernsteuerungsfunktion kann die Kamera von einem entfernten Standort ausgelöst werden. Dabei kann Ihr Smartphone oder Tablet-PC als Live-View-Monitor dienen, um das Bild zu überprüfen. Ideal für die Aufnahme von Gruppenfotos!



† Das obere Display zeigt die Anzeige bei Android-Geräten.

Integriertes GPS Erweiterte Freigabeoptionen

Neben der Möglichkeit, die Bilder Ihrer D5300 über Wi-Fi® zu teilen, können Sie zu diesen auch Tags hinzufügen. Mit dem integrierten GPS-Empfänger können Sie Ihre Reise- und Urlaubsfotos ganz ohne Zusatzgeräte oder Zubehör mit Standortinformationen*1 in Form von Exif-Daten versehen. Sie können auch Tracking-Logs**2 mit den Standortinformationen erstellen, die vor allem auf Reisen von großem Nutzen sind. Die Protokolldaten können zur Darstellung Ihrer Reiseroute in ViewNX 2 und für die Kartenansicht des Dienstes »NIKON IMAGE SPACE« oder anderer Photo-Sharing-Websites verwendet werden.

*1 Die Kamera speichert Längengrad, Breitengrad, Höhe und koordinierte Weltzeit (Coordinated Universal Time). Die Kompatibilität variiert je nach Land.

**2 Diese Funktion ist auch bei ausgeschalteter Kamera funktionstüchtig und trägt so dazu bei, Akkustrom zu sparen.



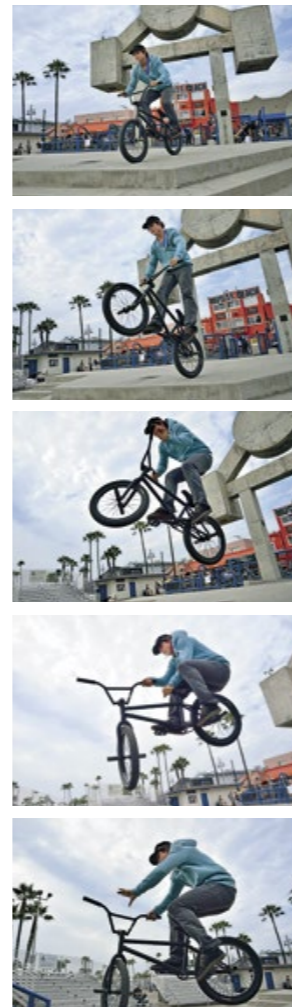
NIKON IMAGE SPACE

Mit dem Nikon-Service zum Speichern und gemeinsamen Nutzen von Bildern steht Nikon-Benutzern bis zu 20 GB kostenloser Speicherplatz zur Verfügung. Zudem können Bilder mit nur einem Klick auf Facebook und Twitter übertragen werden. Weitere Informationen finden Sie unter: nikonimagespace.com.

Spannungsgeladene Momente festhalten



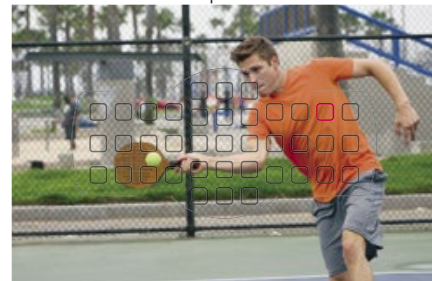
• Objektiv: AF-S DX NIKKOR 16-85 mm 1:3,5-5,6G ED VR • Bildqualität: 12-Bit-NEF (RAW) • Belichtung: manuelle Belichtungssteuerung (M), 1/1.600 s, Blende 5,6 • Weißabgleich: Automatisch • Empfindlichkeit: ISO 400 • Picture-Control-Konfiguration: Standard ©Kwaku Alston



AF-System mit 39 Messfeldern

Scharfe Aufnahmen von sich bewegenden Motiven

Nutzen Sie die 39 Fokussmessfelder der D5300, um actiongeladene Momente rasch und gestochen scharf einzufangen, selbst wenn sich das Motiv nicht in der Bildmitte befindet. Die D5300 bietet ein großes Messfeld und dicht angeordnete Messfelder einschließlich 9 Kreuzsensoren in der Mitte, sodass Sie mit verschiedenen Autofokussoptionen wie »Einzelfeld«, »Dynamische Messfeldsteuerung«, »3D-Tracking« oder »Automatische Messfeldsteuerung« auch schwierige Aufnahmesituationen problemlos meistern.

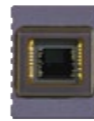


AF-System mit 39 Messfeldern

2.016-Pixel- RGB-Sensor

Intelligente Kamertechnologie für noch bessere Bilder

Die D5300 stellt sich bei der Aufnahme zuverlässig auf verschiedene Aufnahme- oder Lichtbedingungen ein. Der äußerst präzise 2.016-Pixel-RGB-Sensor sammelt Helligkeits- und Farbinformationen, die das exklusive Nikon-Motiverkennungssystem genauestens analysiert. Die Kamera nutzt dann sämtliche Motivinformationen, um Belichtung, Blitzbelichtung, Autofokus und Weißabgleich zu berechnen, noch bevor der Auslöser gedrückt wird.



5 Bilder/s

Momentaufnahmen purer Action mit 5 Bilder/s

Mit der D5300 sind actionreiche Sportaufnahmen oder Aufnahmen anderer sich schnell bewegender Motive kein Problem. Die Highspeed-Serienaufnahme ermöglicht eine Bildrate von 5 Bilder/s, damit Sie flüchtige Bewegungen oder Gesichtsausdrücke genau im richtigen Moment einfangen können. Oder Sie wählen die Aufnahmebetriebsart »Serienaufnahme langsam« mit 3 Bilder/s für natürliche Porträtaufnahmen.

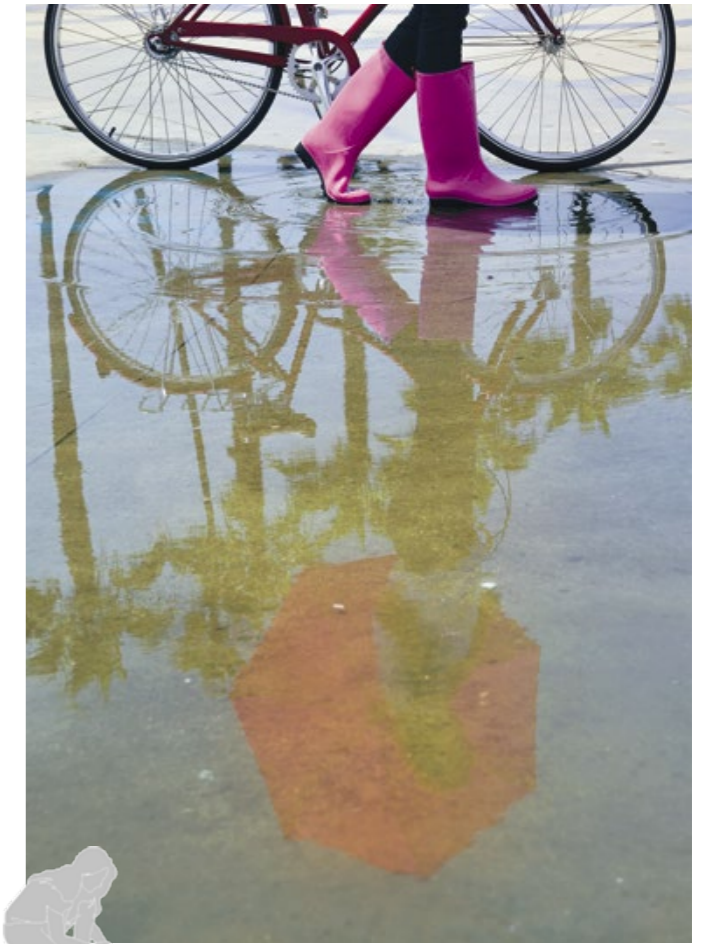
*Basierend auf CIPA-Richtlinien



Neue, interessante Aufnahmewinkel



Steile Aufnahmewinkel bringen ein natürliches Lächeln zum Strahlen



Einzigartige Aufnahmen aus Froschperspektive

8,1 cm großer, neig- und drehbarer Monitor

Einzigartige Betrachtungswinkel für außergewöhnliche Bilder

Der richtige Blickwinkel ist oft entscheidend, aber er liegt nicht immer auf Augenhöhe. Doch mit den meisten Kameras und Smart-Geräten sind Aufnahmen aus hohen oder niedrigen Perspektiven nur schwer zu erzielen. Nutzen Sie den neig- und drehbaren Monitor der D5300, um Aufnahmen aus einzigartigen Perspektiven zu machen. Das 8,1 cm große, extrem scharfe und helle Display mit ca. 1.037.000 Bildpunkten lässt sich horizontal um bis zu 180° ausschwenken sowie nach oben und unten von +180° bis -90° drehen. Ob Sie über eine Menschenmenge hinweg fotografieren oder Aufnahmen aus der Froschperspektive machen möchten, mit diesem Monitor haben Sie sämtliche Bilddetails im Blick. Mit der D5300 erzielen Sie beim Live-View auch eine bessere Scharfstellung mit dem Kontrasterkennungs-AF als mit ihren Vorgängermodellen. So können Sie präzise und rasch auf sich schnell bewegende Motive fokussieren*.

*Die Leistung kann je nach verwendetem Objektiv variieren.



Drehen des Monitors für die mühelose Aufnahme von Selbstporträts

Die Vorteile des optischen Suchers bei digitalen Spiegelreflexkameras

Der wichtigste Vorteil einer digitalen Spiegelreflexkamera ist der optische Sucher, mit dem Sie Motive in Echtzeit und ohne Verzögerung erkennen und selbst unter schwierigsten Lichtbedingungen fotografieren können. Der Blick durch den Sucher ermöglicht eine besonders stabile Kamerahaltung, wodurch Kamera-Verwacklung vermieden und schärfere Aufnahmen erzielt werden können. Zudem erleichtert der Sucher die Verfolgung von sich schnell bewegenden Motiven.

Hochwertige Filmaufnahmen in Kinoqualität



HDMI Die D5300 verfügt über einen HDMI-Ausgang für die Wiedergabe Ihrer Fotos und Filme auf einem HD-Fernseher.

Hinweis: Für die Wiedergabe ist ein (separat von einem Drittanbieter erhältliches) HDMI-Mini-Kabel (Typ C) erforderlich.

**1080/60p
Full-HD-
Filmmodus**

Einzigartige Momente problemlos festhalten

Lassen Sie Ihren Camcorder zu Hause. Die D5300 verfügt über eine hochleistungsfähige Videokamera, mit der Sie 60p-/50p-kompatible Full-HD-Filme im Format 1.920 x 1.080 aufnehmen können. Profitieren Sie von hochwertigen Filmen mit weichen Übergängen selbst bei sich schnell bewegenden Motiven. Dank der Kombination aus CMOS-Bildsensor mit 24,2 Megapixel effektiver Auflösung und Bildverarbeitungs-Engine EXPEED 4 gelangen scharfe Aufnahmen mit geringem Bildrauschen in allen Lichtbedingungen. Das authentische D-SLR-Design sorgt für eine bequeme Haltung und Bedienung der Kamera beim Fotografieren aus freier Hand. Und der große neig- und drehbare Monitor ermöglicht eine komfortable Sicht. Auch wenn Sie nur wenig Erfahrung mit dem Filmen von Videos haben – diese Kamera bietet das Erfolgsrezept für einzigartig schöne Filme dank einer verwacklungsfreien Aufzeichnung aus freier Hand und einer großen Auswahl an verfügbaren NIKKOR-Objektiven. Für die professionellere Nutzung verfügt die D5300 über kamerainterne Effekte, mit denen Sie Ihren Filmen das gewisse Etwas verleihen können. Und mit den benutzerfreundlichen Bearbeitungsfunktionen lassen sich Filme und Fotos mühelos zu Clips, Kurzfilmen oder anderen kreativen Werken kombinieren.

Nahtloser Autofokusbetrieb bei der Videoaufnahme

Die D5300 bietet einen nahtlosen Autofokusbetrieb für das Fotografieren mit Live-View und die Videoaufzeichnung. Motivverfolgung und permanenter Autofokus (AF-F) wurden verbessert, damit Ihr Motiv in der Bewegung immer fokussiert bleibt. Mithilfe des Porträt-AF der D5300 erfassen Sie automatisch flüchtige Gesichtsausdrücke. In Kombination mit der breiten Palette an verfügbaren NIKKOR-Objektiven sorgt die D5300 für einen schnellen und präzisen Autofokusbetrieb bei der Filmaufzeichnung.



Die D5300 liegt gut in der Hand für eine bequeme Freihand-Filmaufnahme.

Hi-Fi-Audiofunktionen und integriertes Stereomikrofon

Die Audioqualität spielt eine wesentliche Rolle bei der Filmaufnahme. Die D5300 bietet ein integriertes Stereomikrofon für hochwertige Filmaufnahmen unterwegs, das automatisch oder manuell in 20 Stufen eingestellt werden kann. Die Lautstärke der Audioaufnahmen kann vor und während der Videoaufnahme bequem visuell auf dem Monitor überprüft werden.



Beste Optionen für eine leise Filmaufnahme

AF-S DX NIKKOR 18–140 mm 1:3,5–5,6 G ED VR

Ein ideales Objektiv für die D5300. Die besonders leisen Betriebsgeräusche sorgen für eine effektive Videoaufnahme und der leistungsstarke optische Bildstabilisator (VR) ermöglicht eine ruckelfreie Filmaufzeichnung und unverwackelte Fotos.



Optionales Stereomikrofon ME-1

Wählen Sie das separat erhältliche Stereomikrofon ME-1, um eine verbesserte Audioqualität zu erzielen. Es sorgt für hochwertigen Hi-Fi-Stereoton bei minimierten Störgeräuschen vom Autofokussystem.



Lassen Sie Ihrer Kreativität freien Lauf



HDR-Gemälde



Spielzeugkamera-Effekt



Silhouette



Selektive Farbe



Miniatureffekt

Effekte Für einzigartige Bilder und Videos

Werden Sie kreativ und werten Sie Ihre Bilder und Filme mit neun benutzerfreundlichen Effekten auf. Testen Sie die neuen Funktionen »HDR-Gemälde« oder »Spielzeugkamera-Effekt«, um Ihren Bildern einen frechen, kreativen Touch zu verleihen. Auf dem Live-View-Monitor wird vor der Aufnahme eine Vorschau des finalen Bildergebnisses in Echtzeit angezeigt*.

*Filmaufnahme und Effektivorschau vor der Aufnahme werden im Modus »HDR-Gemälde« nicht unterstützt.

Effektmodi: Farbzeichnung, Miniatureffekt, Selektive Farbe, Silhouette, Spielzeugkamera-Effekt, HDR-Gemälde, High Key, Low Key und Nachtsicht.

HDR / Active D-Lighting Mehr Detailzeichnung bei kontrastreichen Lichtverhältnissen

Bei kontrastreichen Lichtverhältnissen, wenn der Helligkeitsunterschied zwischen den hellsten und dunkelsten Bildpartien sehr hoch ist, bietet die D5300 zwei Lösungen: »HDR (High Dynamic Range)« und »Active D-Lighting«. Mit HDR erzielen Sie einen dramatischeren Effekt, ideal für Landschaften und andere unbewegte Motive*, während Active D-Lighting bei generell kontrastreichen Motiven wie beispielsweise Personen oder sich bewegenden Motiven empfohlen wird, um einen starken Effekt und dennoch natürliche Tonwerte zu erzielen. Die Intensität kann bei beiden Modi angepasst werden.

*Bei aktivierter HDR-Einstellung nimmt die Kamera mit einer einzigen Auslösung zwei Aufnahmen auf. Verwenden Sie ein Stativ, um eine optimale Bildscharfe zu erzielen.



Active D-Lighting: EIN

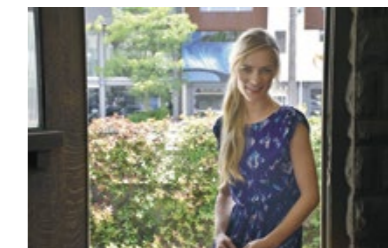


Active D-Lighting: AUS

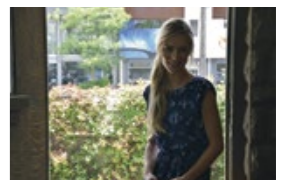
Menü »Bildbearbeitung« So macht Bildbearbeitung Spaß!

Die D5300 verfügt über eine Reihe von kamerainternen Funktionen für eine benutzerfreundliche Bildbearbeitung. Dazu gehört die überarbeitete D-Lighting-Funktion »Porträtmotive«, die eine bessere Belichtung von Personen bei gleichzeitiger Beibehaltung eines natürlichen und gedämpft beleuchteten Hintergrunds ermöglicht*.

*Die Kamera wählt automatisch drei Motive für die D-Lighting-Funktion »Porträtmotive« aus.



Mit D-Lighting (Porträtmotive)



Ohne D-Lighting (Porträtmotive)

Motivprogramme Fototechnisches Können leicht gemacht

Wenn Ihr Motiv einer bestimmten Kategorie entspricht, wählen Sie eines der 16 verfügbaren Motivprogramme aus. Die D5300 ist so in der Lage, automatisch die jeweils besten Kameraeinstellungen auszuwählen und optimale Bildergebnisse zu liefern. Fünf häufig verwendete Motivprogramme, einschließlich »Porträt« und »Landschaft«, können direkt über das Funktionswählrad ausgewählt werden. Um weitere Programme wie »Sonnenuntergang«, »Dämmerung« und »Food« auszuwählen, stellen Sie das Funktionswählrad auf »SCENE« und treffen Sie Ihre Auswahl über das Einstellrad.



Nahaufnahme-Modus

Mehr Raum für Ihre Ideen

Kreative Vision: NIKKOR-Objektive

Einer der großen Vorteile der D5300 ist die Möglichkeit, sie mit zahlreichen NIKKOR-Objektiven kombinieren zu können. Mit jedem Objektiv lassen sich faszinierende und einmalige Aufnahmen machen. Weitwinkelobjektive eignen sich ideal für Landschaftsaufnahmen und Gruppenbilder. Teleobjektive bringen Sie näher an das Geschehen heran. Micro-Nikkor-Objektive bieten große Detailschärfe mit hohem Vergrößerungsfaktor, während Zoomobjektive eine unglaubliche Vielseitigkeit bei der Aufnahme ermöglichen. Die speziell für die digitalen Spiegelreflexkameras von Nikon entwickelten NIKKOR-Objektive werden selbst höchsten Qualitätsansprüchen gerecht.



80 million NIKKOR LENSES



• Bildqualität: 14-Bit-NEF (RAW) • Belichtung: manuelle Belichtungssteuerung (M), 1/2.000 s, Blende 8 • Weißabgleich: Automatisch • Empfindlichkeit: ISO 100 • Picture-Control-Konfiguration: Standard ©Kwaku Alston



AF-S DX NIKKOR 35 mm 1:1,8G

Dieses helle und kompakte Objektiv wurde für DX-Format-Kameras optimiert und besticht durch seine herausragende Schärfe und stimmungsvolle Weichzeichnung des Hintergrunds, wie Sie es von einem Objektiv mit Festbrennweite erwarten können. Dank der hohen Lichtstärke ist es besonders für Porträtaufnahmen geeignet und erschließt mehr Motivmöglichkeiten bei schwachem Licht.



• Bildqualität: 14-Bit-NEF (RAW) • Belichtung: manuelle Belichtungssteuerung (M), 1/20 s, Blende 3,2 • Weißabgleich: Automatisch • Empfindlichkeit: ISO 200 • Picture-Control-Konfiguration: Standard ©Kwaku Alston

AF-S DX Micro-NIKKOR 40 mm 1:2,8G

Dieses besonders leichte, kompakte und agile Makroobjektiv ist eine außergewöhnliche Ergänzung für DX-Kameras. Außer für dynamische Nahaufnahmen von kleinen Motiven in Lebensgröße (1:1) eignet sich dieses Objektiv dank der Brennweite von 40 mm für eine breite Palette an Motiven, einschließlich Porträts und Landschaften. Ein hervorragendes Micro-NIKKOR für alle DX-Fotografen.



Brennweite: 18 mm



Brennweite: 300 mm

• Bildqualität: 14-Bit-NEF (RAW) • Belichtung: Zeitautomatik (A), 1/500 s, Blende 8 • Weißabgleich: Automatisch • Empfindlichkeit: ISO 400 • Picture-Control-Konfiguration: Standard ©Kwaku Alston

AF-S DX NIKKOR 18-300 mm 1:3,5-5,6 G ED VR

Dieses Objektiv ist für beinahe jede Fotogelegenheit geeignet. Es ist unglaublich vielseitig und deckt mit seinem dynamischen Zoombereich (ca. 16,7-fach) Weitwinkel- bis Superteleaufnahmen ab. Der integrierte Bildstabilisator (VR) ermöglicht Aufnahmen mit einer um ca. 3,5 Lichtwertstufen längeren Belichtungszeit*. Ein besonders auf Reisen zu empfehlendes Objektiv.



*Gemäß Industriestandard CIPA. Dieser Wert wird erreicht: bei Montage an einer digitalen Spiegelreflexkamera mit Bildsensor im DX-Format und Zoomobjektiv auf maximaler Teleeinstellung.

Höhere Brillanz

Zusätzliches Licht für noch schönere Bilder

Mit nur ein klein wenig Licht können erstaunliche Effekte erzielt werden. Durch die Aufnahme mit Blitz können gute zu großartigen Fotos werden. Und mit der D5300 wird das Fotografieren mit Blitzlicht zum Kinderspiel. Mithilfe des intelligenten i-TTL-Blitzsteuerungssystems von Nikon wird das Umgebungslicht automatisch evaluiert und die für optimale Aufnahmeergebnisse notwendige Ausleuchtung berechnet.



Mit integriertem Blitzgerät

Integriertes aufklappbares Blitzgerät für Aufnahmen bei Tag und bei Nacht

Das integrierte Blitzgerät der D5300 eignet sich nicht nur für Nacht- und Innenaufnahmen. Es kann dazu beitragen, unattraktive Schatten auf den Gesichtern von Personen aufzuhellen, die im Gegenlicht fotografiert werden oder eine Kopfbedeckung tragen. Die Kamera sorgt automatisch für das richtige Licht. Und in Aufnahme-modi wie »Automatisch« oder »Porträt« wird das Blitzgerät bei Bedarf automatisch aufgeklappt.



Ohne integriertes Blitzgerät



SB-300

Optionales Blitzgerät für eine natürlichere Ausleuchtung

Mit dem SB-300 meistern Sie die professionell wirkende Technik des indirekten Blitzens mühelos*. Neigen Sie einfach den Blitzreflektor nach oben und die richtige Blitzmenge wird von der Decke reflektiert. Das Ergebnis ist eine weiche, natürliche Ausleuchtung, die sonst möglicherweise zu direkt oder hart ausgefallen wäre.



*Advanced Wireless Lighting wird durch das SB-300 nicht unterstützt.

Funkfernsteuerung WR-R10/WR-T10



WR-R10 (Sender/Empfänger) WR-T10 (Sender)

Mit der Funkfernsteuerung WR-R10 und WR-T10 ist die Fernbedienung der Kamera kein Problem*. Dank Übertragung per Funk ist mit diesen Fernsteuerungen selbst dann eine Fernbedienung möglich, wenn Hindernisse wie Bäume die Sicht behindern. Mit der WR-T10 als Sender lassen sich eine oder mehrere Kameras (Anzahl unbegrenzt) mit angeschlossener WR-R10 fernsteuern. Sie können mit der Fernsteuerung nicht nur den Autofokus (durch Drücken des Auslösers bis zum ersten Druckpunkt) und Serienaufnahmen (durch längeres Gedrückt-halten des Auslösers) steuern, sondern auch verschiedene Funktionen der D5300 wie etwa die Filmaufzeichnung bedienen.

* Die maximale Reichweite beträgt ca. 20 m. Die ungefähre Reichweite auf einer Höhe von ca. 1,2 m variiert je nach Witterung und ggf. vorhandenen Hindernissen.



Bildbrowser- und Bildbearbeitungssoftware: ViewNX 2 (im Lieferumfang enthalten)/Capture NX 2 (optionales Zubehör)

Die im Lieferumfang enthaltene Software ViewNX 2 bietet Funktionen zum Importieren, Durchsuchen und Bearbeiten Ihrer Fotos. Zudem unterstützt sie Sie beim schnellen und einfachen Schneiden Ihrer Filme und verfügt über praktische Bildbearbeitungsfunktionen, etwa zum Ändern der Bildgröße oder Anpassen der Helligkeit. Mit Capture NX 2 können Sie das volle Potenzial Ihrer NEF-(RAW-)Dateien ausschöpfen. Dabei profitieren Sie von einer besonders schnellen und stressfreien Bildbearbeitung selbst bei großen Dateien. Zusätzlich zur RAW-Verarbeitung die Software über

verschiedene Funktionen für eine intuitive und benutzerfreundliche Bildbearbeitung mittels Farbkontrollpunkte, Auto-Retusche-Pinsel und Stapelverarbeitung. Da die originalen Bilddaten unverändert erhalten bleiben, können Sie Ihre Bilder nach Belieben bearbeiten. Werden sowohl ViewNX 2 als auch Capture NX 2 verwendet, können Sie Ihre eigenen Picture-Control-Einstellungen bei der Bearbeitung von RAW-Dateien verwenden.



ViewNX 2



Capture NX 2

Technik bringt Farbe in Ihr Leben

Modernste Technologie im schicken Design

Kompaktes und leichtes Gehäuse

Die D5300 ist speziell für ein mobiles Leben konzipiert. Dank des überarbeiteten internen Aufbaus ist sie weitaus kompakter und leichter als die D5200, ohne ihre Robustheit einzubüßen. Auch der Griff wurde verbessert, wodurch die Kamera sowohl bei der Sucher- als auch der Live-View-Fotografie besser in der Hand liegt. So können Verwacklungen der Kamera vermieden werden und es gelingen Aufnahmen mit höchster Bildschärfe. Die Kamera ist in den Farben Schwarz, Rot und Grau erhältlich. Wählen Sie die zu Ihrem Stil passende Farbe und genießen Sie das gute Gefühl, ein solch leistungsstarkes Gerät Ihr Eigen nennen zu können.



Optischer Sucher für besonders klare Sicht

Die D5300 verfügt über einen neu entwickelten Pentaspiegel mit verbesserter 0,82-facher Vergrößerung und einer Bildfeldabdeckung von ca. 95 % für ein klares und detailliertes Sucherbild bei der Aufnahme.

i-Taste für eine rasche Einstellung

Dank der neuen i-Taste ist die D5300 noch einfacher zu bedienen. Häufig verwendete Einstellungen können direkt über die i-Taste ausgewählt werden, ohne zum Hauptmenü zu navigieren. Wechseln Sie zum Bildbearbeitungsmenü oder wählen Sie die Bilder aus, die während der Wiedergabe an Ihr mobiles Gerät gesendet werden sollen.



Großer Monitor mit Vollbild-Anzeige

Profitieren Sie von dem 8,1 cm großen Monitor der D5300. Da das Seitenverhältnis von 4:3 auf 3:2 geändert wurde, ist das gesamte Bild in vollem Detailumfang auf dem Display zu sehen.



D5200



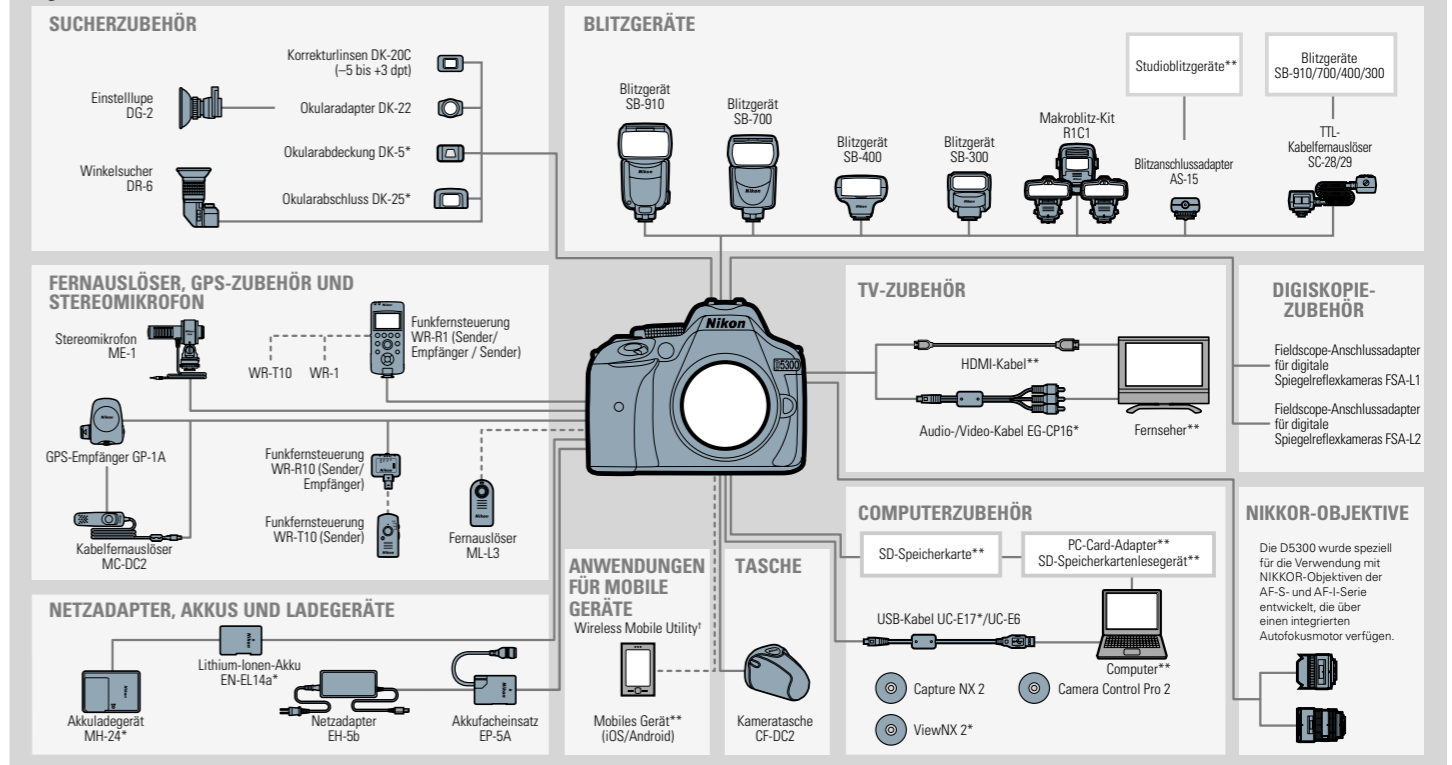
D5300

Nomenklatur



- 1 Auslöser
- 2 Ein-/Ausschalter
- 3 Infrarot-Sensor für Fernauslöser ML-L3 (vorne)
- 4 Taste für Belichtungskorrektur/Blendensteuerung/Blitzbelichtungskorrektur
- 5 Taste für Aufnahmeinformationen
- 6 Live-View-Schalter
- 7 Taste für Filmaufzeichnung
- 8 Funktionswählrad
- 9 AF-Hilfslicht/Selbstausslöser-Kontrollleuchte/Lampe zur Reduzierung des Rote-Augen-Effekts
- 10 Integriertes Blitzgerät
- 11 Zubehörschuh (für optionale Blitzgeräte)
- 12 Stereomikrofon
- 13 Lautsprecher
- 14 Blitzsynchronisationstaste/Taste für Blitzbelichtungskorrektur
- 15 Funktionstaste
- 16 Abdeckung der Anschlüsse (Anschluss für externes Mikrofon, USB-Anschluss und A/V-Ausgang, Zubehörschuh, HDMI-Mini-Anschluss)
- 17 Objektivverriegelungstaste
- 18 Taste für Aufnahmebetriebsart/Serienaufnahme/Selbstausslöser/Fernsteuerung
- 19 Infrarot-Sensor für Fernauslöser ML-L3 (hinten)
- 20 Monitor
- 21 Menütaste
- 22 Sucherokular
- 23 Dioptrieneinstellung
- 24 i-Taste für Einstellungsübersicht
- 25 AE-L/AF-L-Taste/Schützen-Taste
- 26 Einstellrad
- 27 Wiedergabetaste
- 28 Multifunktionswähler
- 29 OK-Taste
- 30 Speicherkartenfach-Abdeckung
- 31 Taste für vergrößerte Bilddarstellung
- 32 Löschtaste
- 33 Kontrollleuchte für Speicherkartenzugriff
- 34 Taste für verkleinerte Bilddarstellung/Indexbildwiedergabe/Hilfe
- 35 Akkufachabdeckung
- 36 Stativgewinde

Systemübersicht



† Kann aus dem App-Store jedes Mobilgeräteanbieters heruntergeladen werden (kostenlos).

* Mitgeliefertes Zubehör ** Produkte anderer Hersteller

Speicherkarten-Kapazität

In der folgenden Tabelle wird die Anzahl der Aufnahmen angegeben, die auf einer Speicherkarte vom Typ SanDisk Extreme Pro SDHC UHS-I mit einer Kapazität von 16 GB bei unterschiedlichen Einstellungen für Bildqualität, Bildgröße und Bildfeld gespeichert werden können.

Bildqualität	Bildgröße	Dateigröße ¹	Anzahl der Aufnahmen ¹	Kapazität des Pufferspeichers ²
NEF (RAW), komprimiert, 14 Bit	—	23,8 MB	437	6
	—	19,0 MB	524	13
JPEG Fine	L	12,0 MB	1000	100
	M	7,4 MB	1700	100
	S	3,8 MB	3300	100
JPEG Normal	L	6,3 MB	2000	100
	M	3,8 MB	3300	100
	S	2,0 MB	6300	100
JPEG Basic	L	2,7 MB	3900	100
	M	1,9 MB	6500	100
	S	1,0 MB	12100	100

Empfohlene Speicherkarten

Die folgenden SD-Speicherkarten wurden ausgiebig getestet und werden für die Verwendung mit der D5300 empfohlen. Für Filmaufnahmen werden Karten mit einer Schreibgeschwindigkeit ab Klasse 6 empfohlen. Die Aufzeichnung kann unerwartet beendet werden, wenn Karten mit niedrigerer Schreibgeschwindigkeit verwendet werden.

	SD-Speicherkarten	SDHC-Speicherkarten ⁴	SDXC-Speicherkarten ⁵
SanDisk	2 GB ³	4 GB, 8 GB, 16 GB, 32 GB	64 GB
Toshiba		4 GB, 8 GB, 16 GB, 32 GB	48 GB, 64 GB
Panasonic		4 GB, 8 GB, 16 GB, 32 GB	64 GB
Lexar Media		4 GB, 8 GB, 16 GB, 32 GB	64 GB, 128 GB
	Platinum II		64 GB
	Professional		64 GB, 128 GB
Full-HD Video		4 GB, 8 GB, 16 GB	—

1 Alle Zahlen sind ungefähre Werte. Ergebnisse sind je nach Kartentyp, Kameraeinstellungen und aufgenommenem Motiv unterschiedlich.
 2 Maximale Anzahl an Bildern, die bei ISO 100 im Pufferspeicher zwischengespeichert werden können. Die Anzahl sinkt, wenn Rauschunterdrückung bei langen Belichtungszeiten, Auto-Verzerrungskorrektur oder die Datumsbelichtung aktiviert sind.
 3 Vergewissern Sie sich, dass alle Kartenlesegeräte oder andere Geräte, die Sie zusammen mit der Speicherkarte nutzen möchten, die Kapazität von 2 GB unterstützen.
 4 Vergewissern Sie sich, dass alle Kartenlesegeräte oder andere Geräte, die Sie zusammen mit der Speicherkarte nutzen möchten, SDHC-kompatibel sind. Die Kamera unterstützt UHS-I.
 5 Vergewissern Sie sich, dass alle Kartenlesegeräte oder andere Geräte, die Sie zusammen mit der Speicherkarte nutzen möchten, SDXC-kompatibel sind. Die Kamera unterstützt UHS-I.



Digitale Nikon-Spiegelreflexkamera D5300 – Technische Daten

Kameratyp	Digitale Spiegelreflexkamera
Bajonettanschluss	Nikon-F-Bajonett (mit AF-Kontakten)
Effektiver Bildwinkel	Nikon-DX-Format; entspricht der ca. 1,5-fachen Brennweite des Bildwinkels von Objektiv bei FX-Format
Effektive Auflösung	24,2 Millionen Pixel
Bildsensor	CMOS-Sensor, 23,5 × 15,6 mm
Gesamtpixelanzahl	24,78 Millionen
Staubreduzierungssystem	Bildsensor-Reinigung, Referenzbild für Staubentfernung (setzt Capture NX2 voraus, optional erhältlich)
Bildgröße (in Pixel)	• 6.000 × 4.000 (L) • 4.496 × 3.000 (M) • 2.992 × 2.000 (S)
Dateiformat	• NEF (RAW): 12 oder 14 Bit, komprimiert • JPEG: JPEG-Baseline-Komprimierung; Qualitätsstufen: »JPEG Fine« (ca. 1:4), »JPEG Normal« (ca. 1:8) und »JPEG Basic« (ca. 1:16) • NEF (RAW) + JPEG: duales Dateiformat (Aufnahmen werden sowohl im NEF (RAW)-Format als auch im JPEG-Format gespeichert)
Picture-Control-System	Picture-Control-Konfigurationen »Standard«, »Neutral«, »Brillant«, »Monochrom«, »Porträt« und »Landschaft«; individuelle Anpassung möglich; Speicher für benutzerdefinierte Picture-Control-Konfigurationen
Speichermedien	SD-Speicherkarten und UHS-I-kompatible SDHC- und SDXC-Speicherkarten
Dateisystem	DCF (Design Rule for Camera File System) 2.0, DPOF (Digital Print Order Format), Exif (Exchangeable Image File Format for Digital Still Cameras) 2.3, PictBridge
Sucher	Spiegelreflex-Pentaprismen mit fester Position der Austrittspupille
Bildfeldabdeckung	ca. 95 % horizontal und 95 % vertikal
Vergrößerung	ca. 0,82-fach (bei 50-mm-Objektiv mit Lichtstärke 1:1,4, Fokuseinstellung auf unendlich und -1,0 dpt)
Lage der Austrittspupille	18 mm (-1,0 dpt; ab Mitte der Okularlinsenoberfläche)
Dioptrieneinstellung	-1,7 bis +1,0 dpt
Einstellscheibe	BriteView-Einstellscheibe Typ B (Mark VII)
Spiegel	Schnellrücklauf-Schwingspiegel
Blende	Elektronisch gesteuerte Springblende
Kompatible Objektiv	Der Autofokus ist bei AF-S- und AF-I-Objektiven verfügbar. Der Autofokus wird nicht unterstützt von anderen Objektiven vom Typ G und D, von AF-Objektiven (IX-NIKKOR- und Objektiv für die F3AF werden nicht unterstützt) und AI-P-Objektiven. Objektiv ohne CPU können mit manueller Belichtungssteuerung verwendet werden, das Belichtungsmesssystem der Kamera funktioniert dann jedoch nicht. Die Schärfeneinstellung mit elektronischer Einstellhilfe kann mit Objektiven ab einer Mindestlichtstärke von 1:5,6 verwendet werden.
Verschlussstyp	Elektronisch gesteuerter, vertikal ablaufender Schlitzverschluss
Belichtungszeit	1/4.000 s bis 30 s (Schrittweite: 1/3 oder 1/2 LW), Langzeitbelichtung (B), Langzeitbelichtung (T)
Blitzsynchronzeit	X=1/200 s; Synchronisation mit Belichtungszeiten von 1/200 s oder länger
Aufnahmebetriebsarten	[S] (Einzelbild), [L] (Serienaufnahme langsam), [H] (Serienaufnahme schnell), [Q] (Leise Auslösung), [C] (Selbstausröser), [2s] (Fernauslösung mit Vorlauf; ML-L3), [F] (Fernauslösung ohne Vorlauf; ML-L3), Intervallaufnahmen werden unterstützt.
Bildrate	• [L] Bis zu 3 Bilder/s • [H] Bis zu 5 Bilder/s (JPEG und 12-Bit-NEF (RAW)) oder 4 Bilder/s (14-Bit-NEF (RAW)). Hinweis: Bei der Bildrate wird von kontinuierlichem AF, manueller Belichtungssteuerung oder Blendenauftrieb, einer Belichtungszeit von 1/250 s oder kürzer, der Einstellung »Auslösepriorität« für Individualfunktion a1 »Priorität bei AF-C« und ansonsten von den Standardeinstellungen ausgegangen.
Selbstausröser	2 s, 5 s, 10 s oder 20 s; 1 bis 9 Bilder
Belichtungsmessung	TTL-Belichtungsmessung mit RGB-Sensor mit 2.016 Pixel
Messsystem	• Matrixmessung: 3D-Color-Matrixmessung II (Objektiv vom Typ G, E und D); Color-Matrixmessung II (andere Objektiv mit CPU) • Mittenbetonte Messung: Messschwerpunkt mit Gewichtung von 75 % auf mittlerem Messfeld, Durchmesser 8 mm • Spotmessung: Belichtungsmessung in einem Kreisfeld (Durchmesser: ca. 3,5 mm; entspricht einer Bildfeldabdeckung von 2,5 %) auf der Mitte des gewählten Fokusmessfelds
Messbereich (ISO 100, Objektiv mit Lichtstärke 1:1,4, Umgebungstemperatur von 20 °C)	• Matrixmessung oder mattenbetonte Messung: 0 bis 20 LW • Spotmessung: 2 bis 20 LW
Blendenübertragung	CPU
Belichtungssteuerungen	Automatikmodi (☺) Automatik; (☺) Automatik (Blitz aus!); Programmautomatik mit Programmverschiebung (P); Blendenauftrieb (S); Zeitautomatik (A); manuelle Belichtungssteuerung (M); Motivprogramme (Z) Porträt, (L) Landschaft, (K) Kinder, (S) Sport, (M) Nahaufnahme, (N) Nachtporträt, (A) Nachtaufnahme, (S) Innenaufnahme, (B) Strand/Schnee, (S) Sonnenuntergang, (D) Dämmerung, (T) Tiere, (K) Kerzenlicht, (B) Blüten, (H) Herbstfarben, (F) Food; Effektmodi (N) Nachtsicht, (F) Farbzeichnung, (S) Spielzeugkamera-Effekt, (M) Miniatureffekt, (S) Selektive Farbe, (S) Silhouette, (H) High Key, (L) Low Key, (H) HDR-Gemälde
Belichtungskorrektur	Anpassbar im Bereich -5 bis +5 LW, Schrittweite 1/3 oder 1/2 LW in den Modi P, S, A und M
Belichtungsreihe	3 Aufnahmen in Schritten von 1/3, oder 1/2 LW
Belichtungs-messwertspeicher	Speichern des gemessenen Werts durch Drücken der ☺ (☺)-Taste
ISO-Empfindlichkeit (Recommended Exposure Index)	ISO 100 bis 12.800 in Schritten von 1/3 LW. Weitere Einstellungen von ca. 0,3, 0,7 oder 1 LW über ISO 12.800 (entspricht bis zu ISO 25.600); ISO-Automatik einstellbar
Active D-Lighting	Automatisch, Extrastark, Verstärkt, Normal, Moderat oder Aus
ADL-Belichtungsreihe	2 Aufnahmen
Autofokus	Autofokus-Sensormodul Nikon Multi-CAM 4800DX mit TTL-Phasenerkennung, 39 Fokusmessfeldern (einschließlich 9 Kreuzsensoren) und AF-Hilfslinien (Reichweite ca. 0,5 bis 3 m)
Messbereich	-1 bis +19 LW (bezogen auf ISO 100 bei 20 °C)
Fokussierung	• Autofokus (AF): Einzelautofokus (AF-S); kontinuierlicher Autofokus (AF-C); automatische Auswahl zwischen AF-S/AF-C (AF-A); präaktive Schärfenachführung reagiert automatisch auf Bewegungen des Motivs • Manuelle Fokussierung (MF): Möglichkeit zur Verwendung der Schärfeneinstellung mit elektronischer Einstellhilfe
Fokusmessfeld	Auswahl aus 39 oder 11 Fokusmessfeldern
AF-Messfeldsteuerungen	Einzelbildsteuerung, dynamische Messfeldsteuerung (9, 21 oder 39 Messfelder), 3D-Tracking, automatische Messfeldsteuerung
Fokusspeicher	Speichern der Entfernung durch Drücken des Auslösers bis zum ersten Druckpunkt (Einzelautofokus) oder durch Drücken der ☺ (☺)-Taste
Integriertes Blitzgerät	☺ , ☺ , ☺ , ☺ , ☺ , ☺ , ☺ , ☺ : Blitzautomatik mit automatisch aufklappendem Blitzgerät P, S, A, M, H ; Manuelles Aufklappen mit Entriegelungstaste
Leitzahl	ca. 12 bzw. 13 im manuellen Modus (m, ISO 100, bei 20 °C)
Blitzsteuerung	TTL: i-TTL-Blitzsteuerung mit 2.016-Pixel-RGB-Sensor ist mit integriertem Blitzgerät sowie den externen Blitzgeräten SB-910, SB-900, SB-800, SB-700, SB-600, SB-400 oder SB-300 verfügbar, i-TTL-Auffhellblitz für digitale Spiegelreflexkameras wird bei Matrixmessung oder mattenbetonter Belichtungsmessung verwendet, i-TTL-Standardblitz für Spiegelreflexkameras bei Spotmessung

Blitzmodi	Automatik, Automatik mit Langzeitsynchronisation, Reduzierung des Rote-Augen-Effekts, Aufhellblitz, Automatik mit Reduzierung des Rote-Augen-Effekts, Langzeitsynchronisation mit Reduzierung des Rote-Augen-Effekts, Langzeitsynchronisation, Automatik mit Langzeitsynchronisation und Reduzierung des Rote-Augen-Effekts, Synchronisation auf den zweiten Verschlussvorhang, Langzeitsynchronisation auf den zweiten Verschlussvorhang, Blitz aus
Blitzbelichtungskorrektur	-3 bis +1 LW in Schritten von 1/3 oder 1/2 LW
Blitzbereitschaftsanzeige	Leuchtet konstant, sobald das integrierte Blitzgerät oder ein optionales Blitzgerät vollständig aufgeladen ist; blinkt nach einer Blitzauslösung mit voller Leistung
Zubehörschuh	Standard-Normschuh (ISO 518) mit Synchronisations- und Datenkontakten und Sicherungspassloch
Nikon Creative Lighting System (CLS)	Advanced Wireless Lighting mit SB-910, SB-900, SB-800 oder SB-700 als Master-Blitzgerät oder SU-800 als Blitzfernsteuerungseinheit; Farbtemperaturübertragung mit allen CLS-kompatiblen Blitzgeräten
Blitzsynchronanschluss	Blitzanschlussadapter AS-15 (separat erhältlich)
Weißabgleich	Automatisch, Künstlich, Leuchtstofflampe (7 Optionen), Direktes Sonnenlicht, Blitzlicht, Bewölkter Himmel, Schatten, Eigener Messwert; Feinabstimmung bei allen Einstellungen außer bei »Eigener Messwert« möglich
Weißabgleichsreihe	3 Aufnahmen in Schritten von 1
Fokussierung bei Live-View Servosteuerung	• Autofokus (AF): Einzelautofokus (AF-S), permanenter Autofokus (AF-F) • Manuelle Fokussierung (MF)
AF-Messfeldsteuerungen	Porträt-AF, Großes Messfeld, Normal, Motivverfolgung
Autofokus	Autofokus mit Kontrasterkennung an beliebiger Position im Bildfeld (bei Porträt-AF oder Motivverfolgung automatische Auswahl des Fokusmessfelds durch die Kamera)
Motivautomatik	Verfügbar in den Betriebsarten ☺ und ☺
Bildbearbeitung	D-Lighting, Rote-Augen-Korrektur, Beschneiden, Monochrom, Filtereffekte, Farbgleich, Bildmontage, NEF (RAW)-Verarbeitung, Verkleinern, Schnelle Bearbeitung, Ausrichten, Verzeichnungskorrektur, Fisheye, Farbkontur, Farbzeichnung, Perspektivkorrektur, Miniatureffekt, Selektive Farbe, Film bearbeiten, Bilder vergleichen
Belichtungsmessung für Filme	TTL-Messung mit Hauptbildsensor
Messsystem	Matrixmessung
Bildgröße (in Pixel) und Bildrate	• 1.920 × 1.080; 60p (progressiv)/50p/30p/25p/24p, ★ hoch/normal • 1.280 × 720; 60p/50p, ★ hoch/normal • 640 × 424; 30p/25p, ★ hoch/normal Bei der Auswahl von NTSC als Videonorm sind Bildraten von 30p (tatsächliche Bildrate 29,97 Bilder/s) und 60p (tatsächliche Bildrate 59,94 Bilder/s) verfügbar. Bei Auswahl von PAL als Videonorm sind Bildraten von 25p und 50p verfügbar. Die tatsächliche Bildrate bei Auswahl von 24p beträgt 23,976 Bilder/s.
Dateiformat	MOV
Video-Komprimierung	H.264/MPEG-4 Advanced Video Coding
Audio-Aufnahmeformat	Lineare PCM
Audio-Aufnahmegerät	Integriertes oder externes Stereomikrofon; Empfindlichkeit einstellbar
Maximale Länge	29 min 59 s (20 min mit 1.920 × 1.080; 60p/50p, 3 min im Miniaturmodus)
ISO-Empfindlichkeit	ISO 100 bis 12.800; weitere Einstellungen von ca. 0,3, 0,7 oder 1 LW (entspricht ISO 25.600) über ISO 12.800
Monitor	8,1 cm (3,2 Zoll) (3:2), neig- und drehbarer TFT-Monitor mit ca. 1.037.000 Bildpunkten (720 × 480 × 3 = 1.036.800 Bildpunkte), Betrachtungswinkel von 170°, Bildfeldabdeckung von ca. 100 % und Helligkeitsregulierung
Wiedergabe	Einzelbildwiedergabe und Bildindex (4, 12 oder 80 Indexbilder oder nach Datum) mit Ausschnittsvergrößerung, Filmwiedergabe, Diashow für Fotos und/oder Filme, Histogramm-Anzeige, Lichtern, automatischer Bildausrichtung, Bildbewertung und Bildkommentar (bis zu 36 Zeichen)
USB	Highspeed-USB
Videoausgang	NTSC, PAL
HDMI-Ausgang	HDMI-Mini-Anschluss (Typ C)
Zubehörschluss	• Funkfernsteuerungen: WR-1, WR-R10 (separat erhältlich) • Kabelfernauslöser: MC-DC2 (separat erhältlich) • GPS-Empfänger: GP-1/GP-1A (separat erhältlich)
Audioeingang	3,5-mm-Klinkenbuchse (Stereo); unterstützt das optionale Stereomikrofon ME-1.
Wi-Fi®-Standard	IEEE 802.11g oder IEEE 802.11b
Kommunikationsprotokolle	• IEEE 802.11b: DSSS/CCK • IEEE 802.11g: OFDM
Betriebsfrequenz	2,412 bis 2,462 MHz (Kanäle 1 bis 11)
Reichweite (direkte Sichtverbindung)	ca. 30 m (ohne Störungen; Reichweite hängt von der Signalstärke und gegebenenfalls vorhandenen Hindernissen ab)
Datenrate	54 Mbit/s; maximale logische Datenraten nach IEEE-Standard; tatsächliche Raten können davon abweichen.
Sicherheit	• Authentifizierung: offenes System, WPA2-PSK • Verschlüsselung: AES
Einrichtung der WLAN-Verbindung	WPS-Unterstützung
Zugriffsprotokolle	Infrastruktur
Empfangsfrequenz für Positionsdaten	1575,42 MHz (C/A-Code)
Geodätisches Referenzsystem	WGS84
Menüsprachen	Arabisch, Bengali, Chinesisch (vereinfacht und traditionell), Dänisch, Deutsch, Englisch, Finnisch, Französisch, Griechisch, Hindi, Indonesisch, Italienisch, Japanisch, Koreanisch, Niederländisch, Norwegisch, Persisch, Polnisch, Portugiesisch (portugiesisches und brasilianisches), Rumänisch, Russisch, Schwedisch, Spanisch, Tamil, Thai, Tschechisch, Türkisch, Ukrainisch, Ungarisch, Vietnamesisch
Akku	Ein Lithium-Ionen-Akku vom Typ EN-EL14a
Netzadapter	Netzadapter EH-5b; erfordert Akkufaceinsatz EP-5A (separat erhältlich)
Stativgewinde	1/4 Zoll (ISO 1222)
Abmessungen (H × B × T)	ca. 98 × 125 × 76 mm
Gewicht	ca. 530 g (mit Akku und Speicherkarte, ohne Gehäusedeckel), ca. 480 g (nur Kameragehäuse)
Betriebsbedingungen	Umgebungstemperatur: 0 bis 40 °C, Luftfeuchtigkeit: unter 85 % (nicht kondensierend)
Mitgeliefertes Zubehör	Lithium-Ionen-Akku EN-EL14a, Akkuladegerät MH-24, Okularabdeckung DK-5, Okularabschluss DK-25, USB-Kabel UC-E17, Audio-/Video-Kabel EG-CP16, Trageriemen AN-DC3, Gehäusedeckel BF-1B, Abdeckung des Zubehörschuhs BS-1, ViewNX 2 auf CD-ROM
	• Das SD-, SDHC- und SDXC-Logo sind Marken der SD Card Association. • PictBridge ist eine Marke. • HDMI, das HDMI-Logo und High-Definition Multimedia Interface sind Marken bzw. eingetragene Marken der HDMI Licensing, LLC. • Google und Android™ sind eingetragene Marken oder Marken von Google Inc. • Wi-Fi ist eine eingetragene Marke der Wi-Fi Alliance®. • Alle genannten Produkte und Markennamen sind Marken oder eingetragene Marken der entsprechenden Rechtsinhaber. • Bei den abgebildeten Sucheranzeigen, Displayanzeigen und Monitorbildern handelt es sich um Simulationen.

Änderungen und Irrtümer vorbehalten. Oktober 2013

© 2013 Nikon Corporation

ACHTUNG

BITTE LESEN SIE VOR GEBRAUCH IHRES NIKON-PRODUKTS ALLE MITGELIEFERTEN ANLEITUNGEN, UM EINEN SICHEREN UND EINWANDFREIEN BETRIEB ZU GEWÄHRLEISTEN. EINIGE ANLEITUNGEN SIND NUR AUF CD-ROM ENTHALTEN.

Besuchen Sie die Webseite von Nikon Europa unter: www.europe-nikon.com



Nikon GmbH, Tiefenbroicher Weg 25, 40472 Düsseldorf, Deutschland Tel: 0211-9414600 www.nikon.de
Nikon GmbH, Zweigniederlassung Wien, Wagenseilgasse 5, 1120 Wien, Österreich Tel: (0900) 150066 – Inforesponse € 0,45/min (aus dem österreichischen Festnetz, im Mobilfunknetz gelten ggf. abweichende Preise. Weitere Informationen erhalten Sie von Ihrem Mobilfunkbetreiber. Beachten Sie auch die Entgeltinformation unmittelbar vor der Dienstnutzung) www.nikon.at
Nikon AG im Hanselma 10, CH-8132 EGG/ZH, Schweiz www.nikon.ch
NIKON CORPORATION Shin-Yurakucho Bldg., 12-1, Yurakucho 1-chome, Chiyoda-ku, Tokyo 100-8331, Japan www.nikon.com