



*At the heart of the image*



**I AM** EASY TO USE



**70**  
million  
NIKKOR

**D3100**

[iamnikon.de](http://iamnikon.de)



- CMOS-Bildsensor im DX-Format mit 14,2 Megapixel Auflösung (effektiv)
- EXPEED 2 – der neue Bildverarbeitungsprozessor von Nikon
- ISO-Empfindlichkeit 100 bis 3.200 (erweiterbar auf Hi2, entspricht ISO 12.800)
- Guide-Modus
- D-Movie – Full-HD-Filmaufnahmen mit 1080p
- 7,5-cm-Monitor (3 Zoll) und Live-View-Aufnahmen

# D3100

Schwarz

Rot



• Objektiv: AF-S DX NIKKOR 18–55 mm 1:3,5–5,6 G VR • Belichtung: Blendenautomatik, 1/2000 s, Blende 6,3 • Weißabgleich: Automatisch  
 • ISO-Empfindlichkeit: 200 • Picture-Control-Konfiguration: Brillant

## Ein faszinierendes digitales Fotoerlebnis, das jeder genießen kann.

Mit der neuen D3100 können Sie die Schönheit flüchtiger Momente ganz einfach festhalten. Diese digitale Spiegelreflexkamera mit einer Vielzahl von Funktionen überrascht durch ihre Einfachheit und überzeugt mit hervorragenden Ergebnissen. Ganz gleich, ob Schnappschüsse, sorgsam arrangierte Stillleben oder Full-HD-Filmsequenzen – Sie werden begeistert sein, wie einfach das alles mit der D3100 ist.

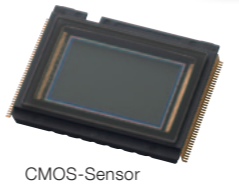
Wunderschöne Aufnahmen

Die Kamera für beeindruckende Aufnahmen. Lassen Sie sich verzaubern von den wunderschönen Ergebnissen der D3100.

Natürliche Hintergrundunschärfe, wie sie für digitale Spiegelreflexkameras typisch ist

- CMOS-Bildsensor im DX-Format mit 14,2 Megapixel Auflösung (effektiv) **NEU**

Nikon hat die D3100 mit einem neu entwickelten CMOS-Sensor ausgestattet, der eine außergewöhnliche Detailschärfe und sanfte, natürliche Farbtonverläufe ermöglicht. Ganz gleich, ob Sie Fotos oder Full-HD-Filmsequenzen aufnehmen, der Sensor sorgt immer für eine hochwertige Bildqualität. Dank der hohen Pixelzahl des D3100-Sensors erhalten Sie gestochen scharfe Fotos, die selbst feinste Nuancen des Originalmotivs mit nur minimalem Bildrauschen zeigen – ideal für besonders feine Strukturen und Hintergrundunschärfe ohne Körnung.



Außergewöhnliche Details

Naturgetreue Farben

Naturgetreue Farbwiedergabe und sanfte, wunderschöne Farbübergänge

EXPEED 2

- EXPEED 2 – der neue Bildverarbeitungsprozessor von Nikon **NEU**



EXPEED 2 markiert den Beginn einer neuen Ära. Wir haben unser umfangreiches technisches Know-how gebündelt – das Ergebnis ist der beste Bildverarbeitungsprozessor, den es je von Nikon gab! EXPEED 2 nutzt die Leistung des CMOS-Sensors optimal und liefert Ihnen klare, realistische Bilder in lebendigen Farben, mit minimalem Rauschen und sanften Farbübergängen für außergewöhnliche Fotos und Filmsequenzen.

Hervorragende Qualität und geringere Bewegungsunschärfe bei schwacher Beleuchtung

- ISO-Empfindlichkeit 100 bis 3.200 (erweiterbar auf Hi2, entspricht ISO 12.800)

Bei einer maximalen ISO-Empfindlichkeit von 3.200 (Standardbereich) können Sie Bilder mit kurzen Belichtungszeiten aufnehmen. Selbst bei schwacher Beleuchtung können Bewegungs- und Verwacklungsunschärfe so vermieden werden. Innenaufnahmen oder Aufnahmen in der Dämmerung wirken besonders natürlich, ohne dass Stativ oder Blitz benötigt werden. Darüber hinaus können Bewegungen in dynamischen Situationen bei kurzen Belichtungszeiten besser eingefroren werden, z.B. Kinder beim Spielen oder Sportereignisse. Die Einstellungen »Hi 1« und »Hi 2« der D3100 sorgen für eine noch höhere Empfindlichkeit entsprechend ISO 6.400 bzw. 12.800.



Hi 2 (entsprechend ISO 12.800)



ISO 3.200



ISO 1.600

Beeindruckende Fotos bei schwachem Licht



• Objektiv: AF-S DX NIKKOR 18–55 mm 1:3,5–5,6 G VR • Belichtung: Zeitautomatik, 1/125 s, Blende 5,6 • Weißabgleich: Automatisch  
• ISO-Empfindlichkeit: 100 • Picture-Control-Konfiguration: Brillant

**Einfache Bedienung**

**Eingebauter Fotokurs – mit der D3100 wird Ihr Traum von besseren Fotos wahr.**

**Guide-Modus – der sichere Weg zum gewünschten Ergebnis**

**Kinderleichtes Fotografieren**

**Guide-Modus**



Ein zauberhaftes Porträt vor einem leicht unscharfen Hintergrund oder ein überglückliches Paar umgeben von einem Lichtermeer. Der Guide-Modus der D3100 zeigt Ihnen, wie Sie solche Fotos ganz einfach aufnehmen – in den kamerainternen Anweisungen wird Schritt für Schritt erklärt, wie Kameraeinstellungen geändert werden. Wählen Sie im Guide-Modus einfach eine Einstellung, die dem Motiv entspricht, und lassen Sie sich vom Guide-Modus helfen. Sie erzielen nicht nur die gewünschten Ergebnisse, sondern lernen auch, wie Sie sie erreichen. Im Guide-Modus werden sogar Beispielfotos angezeigt, damit Sie sofort sehen, welchen Einfluss eine Einstellung auf das fertige Bild haben wird.



**Das Beispielbild gibt eine Vorschau auf die Auswirkungen der Kameraeinstellung.**



**Auswählen**

**Einsteiger**

- Automatisch
- Ohne Blitz
- Entfernte Motive
- Nahaufnahmen
- Schlafende Kinder
- Bewegte Motive
- Landschaften
- Porträts
- Nachtporträt

**Fortgeschrittene**

- Unscharfer Hintergrund
- Mehr Tiefenschärfe
- Beweg. einfrieren (Pers.)
- Bew. einfrieren (Fahrz.)
- Fließendes Wasser

**Fotografieren**

**Sucher verwenden**



**Live-View verwenden**



**Filme aufnehmen**



Guide-Modus  
Unscharfer Hintergrund

• Objektiv: AF-S DX NIKKOR 35 mm 1:1,8 G • Belichtung: Zeitautomatik, 1/1600 s, Blende 2,2 • Weißabgleich: Automatisch • ISO-Empfindlichkeit: 400  
• Picture-Control-Konfiguration: Porträt



Guide-Modus  
Nahaufnahmen



Guide-Modus  
Nachtporträt



Guide-Modus  
Schlafende Kinder



Guide-Modus  
Landschaften

# Wunderbar einfach. Nie war es leichter, großartige Fotos und Full-HD- Filmsequenzen aufzunehmen.



## Neue AF-Modi erfassen bewegte Motive

### • Live-View mit neuen AF-Modi und großem 7,5-cm-Monitor (3 Zoll)

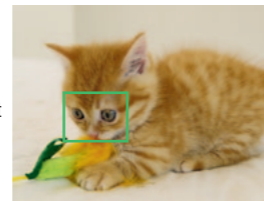
Live-View ermöglicht es Ihnen, ganz intuitiv und auf gewohnte Weise Fotos spielender Kinder oder Haustiere aufzunehmen. Sie müssen nur einen Schalter betätigen – und schon kann es losgehen. Wenn Live-View aktiviert und der neue permanente Autofokus (AF-F) ausgewählt ist, fokussiert die Kamera fortlaufend auf die Motive, ohne dass der Auslöser hierzu gedrückt werden muss – dies macht das Fotografieren und Filmen noch bequemer. Es gibt auch einen Porträt-AF, mit dem auf Gesichter fokussiert wird, auch wenn die jeweiligen Personen nicht direkt in die Kamera sehen. Mit Live-View lässt sich die D3100 so einfach bedienen wie eine Kompaktkamera.



#### Permanenter Autofokus (AF-F) **NEU**

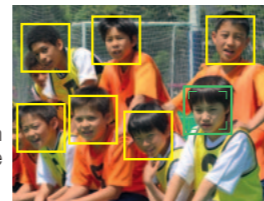
Der Autofokus wird nach dem Einschalten von Live-View automatisch aktiviert. Das Motiv wird kontinuierlich verfolgt, ohne dass der Auslöser gedrückt werden muss.

Hinweis: Bei Filmaufnahmen kann es passieren, dass das Geräusch des Objektivmotors mit aufgezeichnet wird.



#### Porträt-AF

Die Kamera kann bis zu 35 Gesichter gleichzeitig erkennen und auf das Gesicht fokussieren, das als das am nächsten gelegene ermittelt wird. Selbst wenn sich die Personen im Bildausschnitt bewegen, kann die Kamera sie weiterhin verfolgen und darauf scharf stellen.

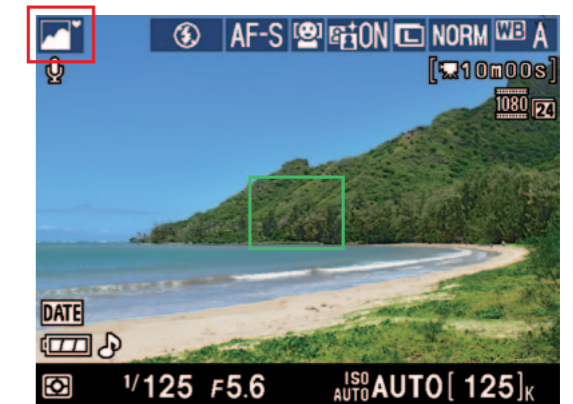
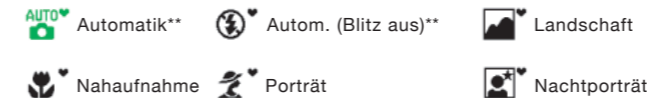


• Objektiv: AF-S DX NIKKOR 18–55 mm 1:3,5–5,6 G VR • Belichtung: Motivprogramm »Sport«, 1/500 s, Blende 5,3 • Weißabgleich: Automatisch • ISO-Empfindlichkeit: Automatisch (900) • Picture-Control-Konfiguration: Standard

## Automatische motivabhängige Auswahl des passenden Programms durch die D3100

### • Motivautomatik

Die D3100 wählt automatisch das Motivprogramm, das der Aufnahmesituation und dem Motiv am besten entspricht. Bei Live-View-Aufnahmen mit dem Funktionswählrad in der Stellung »Automatik (AUTO)« oder »Autom. (Blitz aus)« aktiviert die Motivautomatik abhängig vom Motiv automatisch den Modus »Porträt«, »Landschaft«, »Nahaufnahme« oder »Nachtporträt\*«. Zur besseren Übersicht wird in der linken oberen Ecke des LCD-Monitors ein Symbol für das ausgewählte Programm angezeigt.



Funktionswählrad ist auf »Automatik« eingestellt, die Motivautomatik wählt das Motivprogramm »Landschaft«.

\* Außer bei Verwendung des manuellen Fokus.  
\*\* Wird ausgewählt, wenn die Kamera Situationen ohne entsprechendes Motivprogramm identifiziert, oder für Situationen, die im Modus »Automatik« oder »Autom. (Blitz aus)« aufgenommen werden können.

## Atemberaubende Full-HD-Filmsequenzen mit 1080p

### • D-Movie – Full-HD-Qualität **NEU**

Bei Filmsequenzen geht nichts über eine digitale Spiegelreflexkamera. Sie werden den Unterschied sofort erkennen. Eine große Auswahl an NIKKOR-Objektiven ermöglicht es Ihnen, außergewöhnliche Bildwinkel zu realisieren und die Tiefenschärfe gezielt zu begrenzen. Dabei liefert das exzellente Bildverarbeitungssystem der D3100 eine außergewöhnliche Qualität. Und bei Filmaufnahmen bewegter Motive bleiben diese dank der neuen Motivnachführung immer im Fokus. Nach Beendigung der Filmaufnahme können Sie sie auf dem großen 7,5-cm-Monitor (3 Zoll) ansehen und sofort bearbeiten, z.B. Szenen zuschneiden oder Fotos extrahieren. Dank HDMI-Kompatibilität\* können Sie die D3100 an einen HD-Fernseher anschließen. Die Wiedergabe wird über die TV-Fernbedienung gesteuert\*\*.

\* Über HDMI-Miniport. \*\* Nur mit HDMI-CEC-kompatiblen Fernsehern.



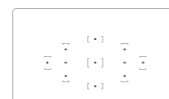
# Nikon-Technologie. Der Schlüssel zu einfachen Aufnahmen und überzeugenden Ergebnissen.



## Schneller Autofokus, der im entscheidenden Moment einsatzbereit ist

### • AF-System mit 11 Messfeldern

Der präzise Hochgeschwindigkeits-Autofokus der D3100 reagiert sofort auf veränderte Motive oder Bildausschnitte. Selbst flüchtige Bewegungen und schnelle Sportbewegungen werden mit punktgenauer Schärfe festgehalten. Das wichtige zentrale Fokusmessfeld weist einen Kreuzsensor auf und die neu gestaltete Markierung der Messfelder trägt zu einem klaren, übersichtlichen Sucherbild bei. Es gibt für fast jede Situation den passenden Modus für die Ansteuerung der Messfelder, einschließlich »Autom. Messfeldgrupp.«, mit dem die Kamera das Hauptmotiv automatisch erkennt und darauf scharf stellt, sowie »3D-Tracking«\*, mit dem das Motiv unabhängig von Änderungen des Bildausschnitts im Fokus bleibt, solange der Auslöser bis zum ersten Druckpunkt gedrückt wird.



11 AF-Messfelder

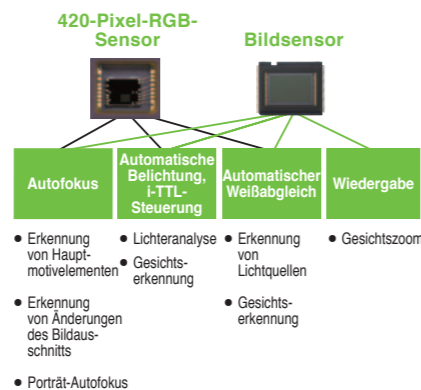


Hinweis: Die hier gezeigten 11 AF-Messfelder dienen nur der Verdeutlichung. Das tatsächliche Aussehen weicht hiervon ab.

## Intelligente Funktionen für jede Situation

### • Motiverkennungssystem

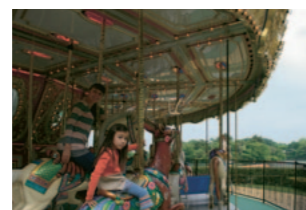
Das exklusive Motiverkennungssystem von Nikon verwendet einen 420-Pixel-RGB-Sensor zur Analyse des Bildausschnitts, unmittelbar bevor Sie das Bild aufnehmen. Belichtung, Autofokus und Weißabgleich werden automatisch optimiert, sodass Sie wunderschöne Fotos erhalten, ohne selbst komplizierte Änderungen an den Kameraeinstellungen vornehmen zu müssen. Die Gesichtserkennung nutzt ebenfalls das Motiverkennungssystem für eine bessere Erkennungsgenauigkeit und -definition sowie einen sofortigen Gesichtszoom im Wiedergabemodus.



## Optimaler Ausgleich von Licht und Schatten

### • Active D-Lighting

Bei grellem Sonnenlicht entstehen häufig Bilder mit extremen Kontrasten zwischen hellen und dunklen Bereichen, die zu einer verminderten Farb- und Detailgenauigkeit führen. Dies wird mit Active D-Lighting effektiv verhindert, indem wichtige Details in Lichter- und Schattenpartien erhalten bleiben. Das Ergebnis sind optimal belichtete Bilder, die das Motiv besonders realistisch wiedergeben.



Ohne Active D-Lighting



Mit Active D-Lighting

## Bildanpassung vor der Aufnahme

### • Picture Control

Erweitern Sie Ihre kreativen Möglichkeiten mit Picture Control. Mit sechs Konfigurationen – »Standard«, »Neutral«, »Brillant«, »Monochrom«, »Portrait« und »Landschaft« – können Sie Einfluss auf die Bildwirkung von Fotos und Filmen nehmen, bevor Sie den Auslöser drücken. Darüber hinaus können Schärfe, Kontrast, Helligkeit und Farbsättigung separat angepasst werden.

#### Portrait



Wunderschöne natürliche Hauttöne

#### Brillant



Höhere Farbsättigung

#### Monochrom



Schwarz-Weiß-Bilder, einschließlich Einfärbungen

## Kamerainterne Bild- und Filmbearbeitung

### • Umfangreiche Funktionen zur Bild- und Filmbearbeitung

Die zahlreichen in die D3100 integrierten Funktionen zur Bild- und Filmbearbeitung sorgen für ein noch größeres Fotovergnügen. Funktionen wie »Rote-Augen-Korrektur«, »Schnelle Bearbeitung« und »Filtereffekte« können in der Kamera ausgeführt werden, d.h. Sie benötigen keinen PC – ein weiterer großer Vorteil der D3100. Außerdem können Sie Fotos aus Filmen extrahieren und überflüssige Abschnitte von Filmsequenzen verwerfen.

#### Miniaturreffekt



Lässt Bilder wie Fotos von Miniaturmodellen aussehen; besonders effektiv bei Landschaftsaufnahmen von oben.

#### Original



#### Weichzeichnung



Erzeugt Fotos, die aussehen, als ob sie mit einem Weichzeichnungsfilter aufgenommen worden wären.

#### Farbkontur



Wandelt ein Foto in ein Konturenbild um, das gedruckt und anschließend von Hand eingefärbt werden kann.

#### Perspektivkorrektur



Korrigiert bei Architekturaufnahmen und ähnlichen Motiven stürzende Linien, sodass das Motiv natürlicher aussieht.

#### Original



#### Weitere Optionen im Menü »Bildbearbeitung«

- D-Lighting
- Rote-Augen-Korrektur
- Beschneiden (1:1, 3:2, 4:3, 5:4, 16:9)
- Monochrom (Schwarz-Weiß, Sepia und Blauton)
- Filtereffekte (Skylight, Warmer Farbton, Rotverstärkung, Grünverstärkung, Blauverstärkung und Sterneffekt)
- Farbabgleich
- Kompaktbild
- Bildmontage
- NEF-(RAW-)Verarb.
- Schnelle Bearbeitung
- Ausrichten
- Verzeichnungskorrektur
- Fisheye
- Film kürzen

# Jederzeit und überall. Die richtigen Funktionen für komfortable Aufnahme und Wiedergabe.

## Einfache Bedienung und größtmögliche Mobilität

### • Leicht und kompakt

Mit nur ca. 505 g\* ist die kompakte und leichtgewichtige D3100 stets der ideale Begleiter. Dank des ergonomischen Griffs liegt sie optimal in der Hand und ermöglicht eine angenehme und einfache Bedienung – sowohl bei Quer- als auch bei Hochformataufnahmen. Spezielle neue Bedienelemente für häufig verwendete Funktionen wie Live-View, D-Movie und Aufnahmebetriebsarten sorgen ebenfalls für höchsten Bedienkomfort.

\* Mit Akku und Speicherkarte, aber ohne Gehäusedeckel.

Gewicht ca.  
505 g



## Zusätzliches Licht bei Bedarf

### • Integriertes, aufklappbares Blitzgerät

Wenn nicht ausreichend Licht vorhanden ist oder sich das Motiv im Gegenlicht befindet, verwenden Sie das integrierte, aufklappbare Blitzgerät, um das Motiv aufzuhellen. Abhängig von der Belichtungssteuerung wird es automatisch eingeschaltet\* oder kann manuell aktiviert werden. Die i-TTL-Blitzsteuerung sorgt für eine präzise Belichtung.



\* Bei Auswahl des Motivprogramms »Automatisch«, »Porträt«, »Kinder- oder »Nachtporträt«.

### Praktisch und leistungsstark Blitzgerät SB-400 (separat erhältlich)



## Bilder ohne Staubflecken

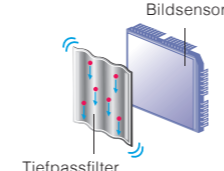
### • Integriertes Staubreduzierungssystem von Nikon

Die D3100 ist mit dem integrierten Staubreduzierungssystem von Nikon ausgestattet. Diese Funktion umfasst das spezielle »Airflow Control System«, das den Wind des Spiegelschlags nutzt, um Staub vom Tiefpassfilter vor dem Bildsensor wegzuleiten. Zusätzlich vibriert der Filter beim Ein- oder Ausschalten der Kamera in bestimmten Frequenzen, um eventuell anhaftende, störende Staubpartikel abzuschütteln.

Strömungskanal für Airflow Control System



Bildsensor-Reinigung



## Bildwiedergabe mit unglaublichen Spezialeffekten

### • Bildwiedergabe mit Übergängen **NEU**

Wählen Sie zwischen verschiedenen speziellen Übergangseffekten für die Ansicht Ihrer Fotos. Für Diashows stehen interessante Effekte wie »Zoom/Überblenden« und »Würfel« zur Verfügung. Wenn Sie Fotos einzeln anzeigen, können Sie »Hereinschieben« und »Zoom/Überblenden« auswählen. Mit dem hellen LCD-Monitor wird die Wiedergabe zu einem wahren Vergnügen.



Diashow mit Würfelfeffekt

# NIKKOR-Objektive. Die richtige Wahl für beeindruckende Fotos und Full-HD-Filme.

Hinweis: Die D3100 wurde speziell für die Verwendung von NIKKOR-Objektiven der AF-S- und AF-I-Serien entwickelt, die über einen integrierten Autofoksmotor verfügen.



# NIKKOR

## Mehr Möglichkeiten, die Wunder dieser Welt zu sehen

### • Leistungsstarke NIKKOR-Objektive

#### Telezoomobjektiv mit Brennweitenfaktor von ca. 5,5 und Bildstabilisator (VR) – für Porträtaufnahmen aus großer Entfernung



55 mm



200 mm

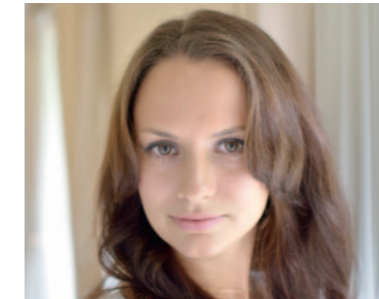


300 mm



**NEU**  
AF-S DX NIKKOR 55-300 mm  
1:4,5-5,6 G ED VR

#### Lichtstarkes 35-mm-Normalobjektiv für eine wunderbar natürliche Hintergrundunschärfe



AF-S DX NIKKOR  
35 mm 1:1,8 G

#### 85-mm-Makroobjektiv – einfache Freihand-Makrofotografie



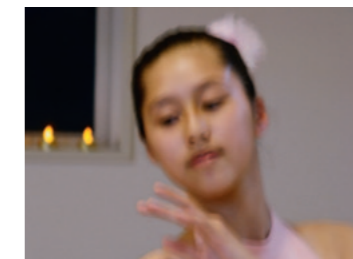
AF-S DX Micro-NIKKOR  
85 mm 1:3,5 G ED VR

## Weniger Verwacklungsunschärfe auf Bildern und im Sucherbild

# VR

### • Original-VR-System von Nikon

NIKKOR-VR-Objektive reduzieren die durch Kameraverwacklung verursachte Unschärfe auf Fotos und in Full-HD-Filmsequenzen, die bei längeren Belichtungszeiten auftreten kann, z.B. bei schlechten Lichtverhältnissen oder bei Verwendung von Makro- oder Teleobjektiven\*. Das VR-System von Nikon ist in das Objektiv integriert, sodass es anders als Systeme, die im Kameragehäuse arbeiten, auch das Sucherbild stabilisieren kann. Dies ermöglicht eine bequeme Bestimmung des Bildausschnitts und unterstützt den schnellen und präzisen Autofokus.



Ohne Bildstabilisierung im Objektiv



Mit VR-System von Nikon im Objektiv

\* Messungen von Nikon haben gezeigt, dass der Bildstabilisator verwacklungsfreie Freihandaufnahmen mit einer bis zu drei Blendenstufen entsprechenden längeren Belichtungszeit (vier Stufen bei VR II) verglichen mit Objektiven ohne VR ermöglicht. Die Stärke der Korrektur variiert abhängig von Aufnahme-situation und Fotograf.

## Intelligentes Bildmanagement am PC

### • ViewNX 2 – Ihr Werkzeug für die Bildverarbeitung (im Lieferumfang enthalten) **NEU**

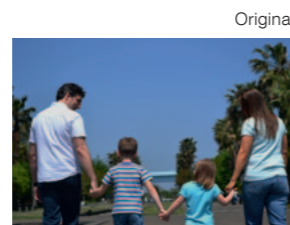
ViewNX 2 ermöglicht einfaches Bildmanagement und bietet Funktionen zum Speichern, Durchsuchen, Bearbeiten und Austauschen von Fotos und Filmen. Um Ihre Bilder später leichter zu finden, können Sie sie mit Schlagwörtern versehen. Diese Software ist im Lieferumfang der Kamera enthalten und bietet eine Vielzahl von Bearbeitungsfunktionen, wie Drehen, Ändern der Größe, Beschneiden, Ausrichten, Rote-Augen-Korrektur und vieles mehr. Die Filmbearbeitungsfunktionen ermöglichen u.a. das Löschen überflüssiger Szenen. ViewNX 2 arbeitet nahtlos mit my Picturetown zusammen, sodass Aufnahmen schnell und einfach durch Ziehen und Ablegen hochgeladen und online durchsucht werden können.



## Intuitive Bedienung für den letzten Schliff

### • Capture NX 2 – erweiterte kreative Funktionen (separat erhältlich)

Mit den intuitiven Bildbearbeitungsfunktionen der Software Capture NX 2 holen Sie noch mehr aus Ihren Bildern heraus, ohne die Qualität des Originalbildes zu mindern. Diese Software eignet sich optimal für Nikon-NEF-(RAW-)Dateien sowie JPEG- und TIFF-Bilder. Mit der preisgekrönten U Point®-Technologie sind umfangreiche Bearbeitungsprozesse einfacher denn je.



Original



<http://www.capturenx.com>

## Veröffentlichen von Fotos und Filmen im Web

### • my Picturetown – kostenloses Veröffentlichen und Speichern von Bildern

Auf der Online-Bilderplattform von Nikon können Sie Bilder speichern, verwalten und mit Freunden und Verwandten auf der ganzen Welt teilen. Die Mitgliedschaft ist kostenlos und ermöglicht das Speichern von Fotos und/oder Filmen bis zu 2 GB. (Durch Zahlung einer Gebühr können Sie Ihren Speicherplatz auf bis zu 200 GB erweitern\*) Dieser Dienst unterstützt neben JPEG- und RAW-Formate (NEF, NRW) auch MOV- und AVI-Dateiformate. my Picturetown – für ein noch größeres Fotovergnügen!

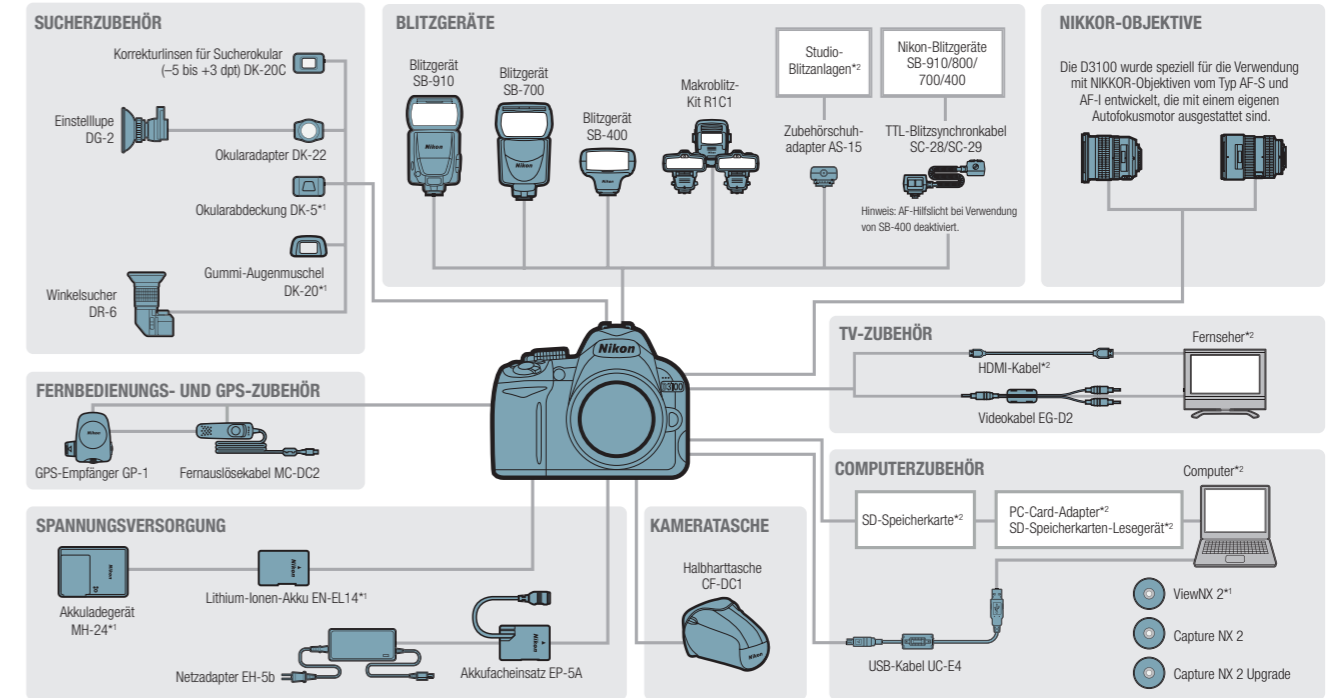


my Picturetown  
<http://mypicturetown.com>

Hinweis: Das Design der Website kann ohne vorherige Ankündigung geändert werden.

\* Verfügbarkeit und Gebühr können je nach Land variieren.

## Systemübersicht



\*1: Mitgeliefertes Zubehör \*2: Produkte von Drittanbietern

## Die Kamera in der Übersicht



- 1 Funktionswählrad
- 2 Aufnahmebetriebsartenwähler
- 3 Taste für Aufnahmeinformationen
- 4 Taste für Belichtungskorrektur/Blende/Blitzbelichtungskorrektur
- 5 Auslöser
- 6 Ein-/Ausschalter
- 7 AF-Hilfslicht/Selbstausslöser-Kontrollleuchte/Lampe zur Reduzierung des Rote-Augen-Effekts
- 8 Zubehörschuh (für optionale Blitzgeräte)
- 9 Taste für BlitzEinstellung/Blitzbelichtungskorrektur
- 10 Mikrofon
- 11 Funktionstaste
- 12 Objektivriegelung
- 13 Funktionswählrad
- 14 Manüttaste
- 15 Taste für Bildindex/verkleinerte Bilddarstellung/Hilfetaste
- 16 Taste für Ausschnittsvergrößerung
- 17 Taste für Einstellungsübersicht
- 18 Sucherokular
- 19 Dioptrieneinstellung
- 20 AE-L/AF-L-Taste/Schützen-Taste
- 21 Einstellrad
- 22 Live-View-Schalter
- 23 Taste für Filmaufzeichnung
- 24 Multifunktionswähler
- 25 OK-Taste
- 26 Löschtaste
- 27 Lautsprecher
- 28 Monitor

### Speicherkartenkapazität\*1

In der folgenden Tabelle ist die ungefähre Anzahl an Bildern angegeben, die auf einer SanDisk-Extreme-SDHC-Karte mit 4 GB bei unterschiedlichen Einstellungen für Bildqualität und Bildgröße gespeichert werden kann.

Bildqualität	Bildgröße	Dateigröße*1	Anz. Bilder*1	Pufferkapazität*2
NEF (RAW) + JPEG Fine*3	L	19,8 MB	151	9
	M	6,8 MB	460	100
NEF (RAW)	L	12,9 MB	226	13
	M	3,9 MB	815	100
JPEG Fine	M	1,8 MB	1700	100
	S	0,9 MB	3300	100
JPEG Normal	M	1,7 MB	1700	100
	S	1,0 MB	3000	100
JPEG Basic	M	1,0 MB	3000	100
	S	0,5 MB	6000	100

\*1 Alle Angaben sind Näherungswerte. Die tatsächliche Dateigröße hängt von der Motivbeschaffenheit ab.  
\*2 Maximale Anzahl an Aufnahmen, die mit ISO 100 im Pufferspeicher gespeichert werden kann. Geringere Anzahl bei aktivierter Rauschunterdrückung.  
\*3 Bildgröße bezieht sich ausschließlich auf JPEG-Bilder. Größe von NEF-(RAW-)Bildern kann nicht geändert werden. Bei der angegebenen Dateigröße handelt es sich um die Summe beider Dateiversionen (RAW + JPEG).

### Empfohlene Speicherkarten

Die folgenden SD-Speicherkarten wurden ausgiebig getestet und werden für die Verwendung mit der D3100 empfohlen. Für die Aufnahme von Filmen werden Karten mit Schreibgeschwindigkeiten der Klasse 6 empfohlen. Die Aufnahme kann unerwartet beendet werden, wenn Karten mit geringerer Schreibgeschwindigkeit verwendet werden.

	SD-Speicherkarten	SDHC-Speicherkarten*2	SDXC-Speicherkarten*3
SanDisk	512 MB, 1 GB, 2 GB**1	4 GB, 8 GB, 16 GB	64 GB
Toshiba	512 MB, 1 GB, 2 GB**1	4 GB, 8 GB, 16 GB, 32 GB	64 GB
Panasonic	512 MB, 1 GB, 2 GB**1	4 GB, 8 GB, 16 GB, 32 GB	48 GB, 64 GB
LEXAR MEDIA	512 MB, 1 GB, 2 GB**1	4 GB, 8 GB	-
Platinum II	512 MB, 1 GB, 2 GB**1	4 GB, 8 GB	-
Professional	512 MB, 1 GB, 2 GB**1	4 GB, 8 GB, 16 GB, 32 GB	-

\*1 Stellen Sie sicher, dass alle Kartenlesegeräte oder sonstigen Geräte, die mit der Karte verwendet werden, 2-GB-Karten unterstützen.  
\*2 Stellen Sie sicher, dass alle Kartenlesegeräte oder sonstigen Geräte, die mit der Karte verwendet werden, SDHC-kompatibel sind.  
\*3 Stellen Sie sicher, dass alle Kartenlesegeräte oder sonstigen Geräte, die mit der Karte verwendet werden, SDXC-kompatibel sind.

Hinweise:  
• Beim Hersteller der SD-Karte erhalten Sie Informationen zu Funktionen, technischen Daten, Gewährleistung usw. Nikon übernimmt keine Garantie für die Funktion von SD-Karten, die nicht in dieser Liste aufgeführt sind.  
• Beschränkt auf Karten, die bis zum Druck dieser Broschüre getestet wurden. Möglicherweise sind weitere Karten erhältlich, die vollständig kompatibel sind. Weitere Informationen erhalten Sie vom Nikon-Support.

**Leistungsstarker Lithium-Ionen-Akku**  
Mit dem im Lieferumfang enthaltenen Lithium-Ionen-Akku EN-EL14 können bei vollständiger Aufladung ca. 550 Einzelbilder aufgenommen werden\*.  
\* Basierend auf CIPA-Standards.





# Digitale Spiegelreflexkamera Nikon D3100: Technische Daten

<b>Typ</b>	Digitale Spiegelreflexkamera für Wechselobjektive
Objektivanschluss	Nikon-F-Bajonett (mit AF-Kontakten)
Effektiver Bildwinkel	Entspricht ca. der 1,5-fachen Brennweite bei Kleinbild (Nikon-DX-Format)
<b>Effektive Auflösung</b>	
Effektive Auflösung	14,2 Millionen Pixel
<b>Bildsensor</b>	
Bildsensor	CMOS-Sensor, 23,1 x 15,4 mm
Gesamtpixelanzahl	14,8 Millionen
Staubreduktionssystem	Bildsensor-Reinigung, Airflow Control System, Referenzbild für digitale Staubbefreiung (setzt Capture NX 2 voraus, optional erhältlich)
<b>Datenspeicherung</b>	
Bildgrößen (in Pixel)	• 4.608 x 3.072 [L] • 3.456 x 2.304 [M] • 2.304 x 1.536 [S]
Dateiformat	• NEF (RAW) • JPEG: JPEG-Baseline-Komprimierung; Qualitätsstufen: »JPEG Fine« (ca. 1:4), »JPEG Normal« (ca. 1:8) und »JPEG Basic« (ca. 1:16) • NEF (RAW) + JPEG: Duales Dateiformat (Aufnahmen werden sowohl im NEF (RAW)-Format als auch im JPEG-Format gespeichert)
Picture-Control-Konfigurationen	»Standard«, »Neutral«, »Brillant«, »Monochrom«, »Porträt«, »Landschaft«, ausgewählte Picture-Control-Konfiguration kann bearbeitet werden
Speichermedien	SD- (Secure Digital), SDHC- und SDXC-Speicherkarten
Dateisystem	DCF (Design Rule for Camera File System) 2.0, DPOF (Digital Print Order Format), Exif 2.21 (Exchangeable Image File Format for Digital Still Cameras), PictBridge
<b>Sucher</b>	
Sucher	Spiegelreflex-Pentaspiegel mit fester Position der Austrittspupille
Bildfeldabdeckung	ca. 95 % (vertikal und horizontal)
Sucherbildvergrößerung	ca. 0,8-fach (bei 50-mm-Objektiv mit Lichtstärke 1:1,4, Fokuseinstellung auf unendlich, -1,0 dpt)
Lage der Austrittspupille	18 mm (-1,0 dpt)
Dioptrieneinstellung	-1,7 bis +0,5 dpt
Einstellscheibe	BriteView-Einstellscheibe Typ B (Mark VII)
Spiegel	Schnellrücklauf-Schwingspiegel
Blende	Elektronisch gesteuerte Springblende
<b>Objektiv</b>	
Geeignete Objektiv	• AF-S und AF-I: Es werden alle Kamerafunktionen unterstützt. • AF-NIKKOR-Objektive Typ G oder D ohne eingebauten Autofoksmotor: Es werden alle Kamerafunktionen mit Ausnahme des Autofokus unterstützt. IX-NIKKOR-Objektive werden nicht unterstützt. • Andere AF-NIKKOR-Objektive: Es werden alle Kamerafunktionen mit Ausnahme des Autofokus und der 3D-Color-Matrixmessung II unterstützt. Objektiv für die F3AF werden nicht unterstützt. • PC-NIKKOR Typ D: Es werden alle Kamerafunktionen mit Ausnahme des Autofokus und einiger Aufnahme Modi unterstützt. • AI-P-NIKKOR: Es werden alle Kamerafunktionen mit Ausnahme des Autofokus und der 3D-Color-Matrixmessung II unterstützt. • Objektiv ohne CPU: Der Autofokus wird nicht unterstützt. Können mit manueller Belichtungssteuerung (M) verwendet werden, das Belichtungssystem der Kamera ist jedoch deaktiviert. Hinweis: Die elektronische Einstellhilfe kann mit Objektiven ab einer Mindestlichtstärke von 1:5,6 verwendet werden.
<b>Verschluss</b>	
Typ	Elektronisch gesteuert, vertikal ablaufender Schlitzverschluss
Verschlusszeiten	1/4.000 s bis 30 s (Schrittweite: 1/3 LW), Langzeitbelichtung (B)
Blitzsynchronzeit	X=1/200 s; synchron mit Verschlusszeiten ab 1/200 s oder länger.
<b>Auslösung</b>	
Aufnahmebetriebsart	[S] Einzelbild, [ ] Serienaufnahme, [ ] Selbstauslöser, [ ] leise Auslösung
Bildrate	Bis zu 3 Bilder/s (manuelle Fokussierung, Belichtungssteuerung »S« oder »M«, Belichtungszeit 1/250 s oder kürzer und ansonsten Standardeinstellungen)
Selbstauslöser	Vorlaufzeit: 2 oder 10 s
<b>Belichtung</b>	
Belichtungsmessung	TTL-Messung mit 420-Pixel-RGB-Sensor
Messsystem	• Matrixmessung: 3D-Color-Matrixmessung II (Objektive vom Typ G und D); Color-Matrixmessung II (andere Objektive mit CPU) • Mittelpunkt-Messung: Messschwerpunkt mit einer Gewichtung von 75 % auf mittlerem Messfeld (8 mm Kreisdurchmesser) • Spotmessung: Belichtungsmessung in einem Kreisfeld (Durchmesser: ca. 3,5 mm; entspricht einer Bildfeldabdeckung von 2,5 %) in der Mitte des gewählten Fokussmessfelds
Messbereich (bezogen auf ISO 100 bei 20° C und einer Objektivlichtstärke von 1:1,4)	• Matrixmessung oder mittelpunkt-Messung: 0 bis 20 LW • Spotmessung: 2 bis 20 LW
Blendenübertragung	Elektronisch (CPU)
Modus	Automatik, Automatik (Blitz aus), Motivprogramme (Porträt, Landschaft, Kinder, Sport, Nahaufnahme, Nachtporträt), Programmautomatik (P) mit Programmverschiebung, Blendenautomatik (S), Zeitautomatik (A) und manuelle Belichtungssteuerung (M)
Belichtungs korrektur	-5 bis +5 LW in Schritten von 1/3 LW
Belichtungs-Messwertspeicher	Speichern des gemessenen Werts durch Drücken der AE-L/AF-L-Taste
ISO-Empfindlichkeit (Recommended Exposure Index)	ISO 100 bis 3.200 in Schritten von 1 LW; Einstellung auf ca. 1 LW über ISO 3.200 (entspricht ISO 6.400) oder auf ca. 2 LW über ISO 3.200 (entspricht ISO 12.800) möglich; ISO-Automatik verfügbar
Active D-Lighting	Ein, Aus
<b>Fokussierung</b>	
Autofokus	TTL-Phasenerkennung mit Autofokus-Sensormodul Nikon Multi-CAM 1000, 111 Fokussmessfelder (einschließlich eines Kreuzsensors), AF-Hilflicht (Reichweite ca. 0,5 bis 3 m)
Messbereich	-1 bis +19 LW (bezogen auf ISO 100 bei 20° C)
Objektiv-Servosteuerung	• Autofokus (AF): Einzelautofokus (AF-S), kontinuierlicher Autofokus (AF-C), automatische Auswahl zwischen AF-S und AF-C (AF-A), prädiktive Schärfenachführung reagiert automatisch auf Bewegungen des Motivs • Manuelle Fokussierung (MF): Die elektronische Einstellhilfe kann verwendet werden.
Fokussmessfeld	Kann aus 11 Fokussmessfeldern ausgewählt werden
AF-Messfeldsteuerung	Einzelbildsteuerung, Dynamische Messfeldsteuerung, automatische Messfeldsteuerung, 3D-Tracking (11 Messfelder)
Fokusspeicher	Speichern der Entfernung durch Drücken des Auslösers bis zum ersten Druckpunkt (nur Einzelautofokus) oder der AE-L/AF-L-Taste
<b>Blitz</b>	
Integriertes Blitzgerät	Automatik, Porträt, Kinder, Nahaufnahme, Nachtporträt; Blitzautomatik (Blitzgerät klappt bei Bedarf automatisch auf) P, S, A, M; Blitzgerät muss bei Bedarf manuell aufgeklappt werden (Blitztaste).
Leitzahl	ca. 12 (m bei ISO 100 und 20° C; Leitzahl 13 bei manueller Einstellung auf volle Leistung)

Blitzbelichtungssteuerung	• TTL-i-TTL-Auffhellblitz und Standard-i-TTL-Blitzsteuerung mit 420-Segment-RGB-Sensor stehen für das integrierte Blitzgerät sowie für die externen Blitzgeräte SB-910, SB-900, SB-800, SB-700, SB-600 und SB-400 in Verbindung mit Matrixmessung oder mittelpunkt-Messung zur Verfügung • AA-Blitzautomatik: Mit SB-910, SB-900, SB-800; setzt ein Objektiv mit CPU voraus • Automatik (ohne TTL): Mit SB-910, SB-900, SB-800, SB-80DX, SB-28DX, SB-28, SB-27 und SB-22S • Manuelle Blitzsteuerung mit Distanzvorgabe: Mit SB-910, SB-900, SB-800 und SB-700
Blitzmodus	Automatik, Automatik mit Reduzierung des Rote-Augen-Effekts, Aufhellblitz, Automatik mit Langzeitsynchronisation, Automatik mit Langzeitsynchronisation und Reduzierung des Rote-Augen-Effekts, Synchronisation auf den zweiten Verschlussvorhang mit Langzeitsynchronisation
Blitzbelichtungs korrektur	-3 bis +1 LW in Schritten von 1/3 LW
Blitzbereitschaftsanzeige	Leuchtet konstant, sobald das integrierte Blitzgerät oder ein angeschlossenes Blitzgerät wie z.B. SB-910, SB-900, SB-800, SB-700, SB-600 oder SB-400 vollständig aufgeladen ist; blinkt 3 Sekunden lang nach einer Blitzauslösung mit voller Leistung
Zubehörschuh	Standard-Normschuh (ISO 518) mit Synchronisations- und Datenkontakten und Sicherungspassloch
Nikon Creative Lighting System (CLS)	Advanced Wireless Lighting unterstützt mit SB-910, SB-900, SB-800, SB-700 als Master oder Blitzfernsteuerungseinheit SU-800, Farbtemperaturübertragung mit allen CLS-kompatiblen Blitzgeräten
Blitzsynchronanschluss	Blitzsynchronschlussadapter AS-15 (optionales Zubehör)
<b>Weißabgleich</b>	
Weißabgleich	»Automatisch«, »Kunstlicht«, »Leuchtstofflampe« (7 Optionen), »Direktes Sonnenlicht«, »Blitzlicht«, »Bewölkter Himmel«, »Schatten«, »Eigener Messwert«, Feinabstimmung bei allen Einstellungen außer bei »Eigener Messwert« möglich.
<b>Live-View</b>	
Objektiv-Servosteuerung	• Autofokus (AF): Einzelautofokus (AF-S); permanenter Autofokus (AF-F) • Manuelle Fokussierung (MF)
AF-Messfeldsteuerung	Porträt-Autofokus, AF mit großem Messfeld, Normal-AF, AF mit Motivnachführung
Autofokus	Autofokus mit Kontrasterkennung an einem gewünschten Punkt innerhalb des Bildbereichs (Kamera positioniert das Fokussmessfeld bei Auswahl von Porträt-Autofokus oder Autofokus mit Motivnachführung automatisch)
Motivautomatik	Verfügbar in den Modi »Automatik« und »Automatik (Blitz aus)«
<b>Filmsequenz</b>	
Belichtungsmessung	TTL-Messung mit Bildsensor
Messsystem	Matrixmessung
Bildgröße (Pixel) und Bildrate:	• 1.920 x 1.080 (24 B/s); 24 Bilder/s (23,976 Bilder/s) • 1.280 x 720 (30 B/s); 30 Bilder/s (29,97 Bilder/s) • 1.280 x 720 (25 B/s); 25 Bilder/s • 1.280 x 720 (24 B/s); 24 Bilder/s (23,976 Bilder/s) • 640 x 424 (24 B/s); 24 Bilder/s (23,976 Bilder/s)
Maximale Aufnahmedauer	10 min
Dateiformat	MOV
Videokomprimierung	H.264/MPEG-4 Advanced Video Coding
Audio-Aufnahmeformat	PCM linear
Audio-Aufnahmegerät	Integriertes monaurales Mikrofon
<b>Monitor</b>	
LCD-Monitor	7,5 cm (3 Zoll) großer TFT-LCD-Monitor mit ca. 230.000 Bildpunkten und Helligkeitsregulierung
<b>Wiedergabe</b>	
Wiedergabefunktion	Einzelbildwiedergabe, Bildindex (4, 9, 72 Bilder oder Anzeige nach Datum), Ausschnittsvergrößerung, Wiedergabe einer Filmsequenz, Diashow, Histogramm, Spitzlichter, automatische Bildorientierung, Bildkommentar (bis zu 36 Zeichen)
<b>Digitale Schnittstelle</b>	
USB	Highspeed-USB
Videoausgang	NTSC, PAL
HDMI-Ausgang	HDMI-Mini-Anschluss (Typ C)
Zubehörschluss	• Kabelfernauslöser: MC-DC2 (optionales Zubehör) • GPS-Empfänger: GP-1 (optionales Zubehör)
<b>Unterstützte Sprachen</b>	
Unterstützte Sprachen	Chinesisch (vereinfacht und traditionell), Dänisch, Deutsch, Englisch, Finnisch, Französisch, Indonesisch, Italienisch, Japanisch, Koreanisch, Niederländisch, Norwegisch, Polnisch, Portugiesisch, Russisch, Schwedisch, Spanisch, Tschechisch, Türkisch
<b>Stromversorgung</b>	
Akku	Ein Lithium-Ionen-Akku vom Typ EN-EL14
Netzadapter	Netzadapter EH-5b, erfordert Akkufachanschluss EP-5A (jeweils optionales Zubehör)
<b>Stativgewinde</b>	
Stativgewinde	6,3-mm-Gewinde (1/4 Zoll; ISO 12222)
<b>Abmessungen und Gewicht</b>	
Abmessungen (H x B x T)	ca. 96 x 124 x 74,5 mm
Gewicht	ca. 455 g (nur Kameragehäuse); 505 g mit Akku und Speicherkarte, aber ohne Gehäusedeckel
<b>Betriebsbedingungen</b>	
Umgebungstemperatur	0 bis 40° C
Luftfeuchtigkeit	Unter 85 % (nicht kondensierend)
<b>Zubehör</b>	
Mitgeliefertes Zubehör (Abweichungen je nach Auslieferungsland möglich)	Lithium-Ionen-Akku EN-EL14, Akkuladegerät MH-24, Okularabdeckung DK-5, Gummi-Augenmuschel DK-20, Trageriemen AN-DC3, Abdeckung für Zubehörschuh BS-1, Gehäusedeckel BF-18, CD-ROM mit ViewNX 2, Ferritkern (2 Typen)

- Microsoft, Windows und Windows 7 sind eingetragene Marken bzw. Marken der Microsoft Corporation in den USA und/oder anderen Ländern.
- Macintosh und QuickTime sind eingetragene Marken bzw. Marken von Apple Inc. in den USA und/oder anderen Ländern.
- Das SD-Logo ist eine Marke der SD Card Association.
- Das SDXC-Logo ist eine Marke.
- PictBridge ist eine Marke.
- HDMI, das HDMI-Logo und High-Definition Multimedia Interface sind Marken bzw. eingetragene Marken der HDMI Licensing LLC.
- Alle weiteren genannten Produkte und Markennamen sind Marken bzw. eingetragene Marken der entsprechenden Rechteinhaber.
- Bei den abgebildeten Sucheranzeigen, LCD-Anzeigen und Monitorbildern handelt es sich um Simulationen.

Irrtümer und Änderungen vorbehalten. September 2012

© 2012 Nikon Corporation Das Nikon-Symbol ist eine eingetragene Marke der Nikon Corporation in Japan und in den USA.

ACHTUNG

BITTE LESEN SIE VOR GEBRAUCH IHRES NIKON-PRODUKTS ALLE MITGELIEFERTEN ANLEITUNGEN, UM EINEN SICHEREN UND EINWANDFREIEN BETRIEB ZU GEWÄHRLEISTEN. EINIGE ANLEITUNGEN SIND NUR AUF CD-ROM ENTHALTEN.

Besuchen Sie die Webseite von Nikon Europa unter: [www.europe-nikon.com](http://www.europe-nikon.com)



**Nikon GmbH** Tiefenbroicher Weg 25, 40472 Düsseldorf, Germany, Tel: (09001) 225564 – Infoservice € 0,24/min (aus dem Festnetz der Deutschen Telekom, im Mobilfunknetz gelten ggf. abweichende Preise) [www.nikon.de](http://www.nikon.de)  
**Nikon GmbH Austrian Branch Office** Wagenseilgasse 5, 1120 Wien, Austria, Tel: (0900) 150066 – Infoservice € 0,45/min (aus dem österreichischen Festnetz, im Mobilfunknetz gelten ggf. abweichende Preise. Nähere Informationen erhalten Sie von Ihrem Mobilfunkbetreiber.  
 Beachten Sie auch die Entgeltinformation unmittelbar vor der Dienstnutzung) [www.nikon.at](http://www.nikon.at)  
**Nikon AG** Im Hanselmaai 10, CH-8132 EGGZ/H, Schweiz [www.nikon.ch](http://www.nikon.ch)  
**NIKON CORPORATION** Shin-Yurakucho Bldg., 12-1, Yurakucho 1-chome, Chiyoda-ku, Tokyo 100-8331, Japan [www.nikon.com](http://www.nikon.com)  
 \* Die Mobilfunkbetreiber rechnen die Gespräche über sogenannte Tarifcluster ab. Die Gebühren hierfür können von den Festnetzgebühren abweichen. Die genauen Kosten, welche Ihnen durch den Anruf entstehen, können Sie bei Ihrem Mobilfunkunternehmen erfahren.